

**HOGESNELHEID MET
UITZONDERLIJKE PRECISIE**



**ONTWORPEN OM UW
PRODUCTIVITEIT EN
LAADVERMOGEN TE
VERHOGEN**

HET KENNIS CONCEPT – MAXIMALISEER HET LAADVERMOGEN VAN HET TRANSPORT EN VERHOOG UW PRODUCTIVITEIT

PROFITEER VAN HET VOORDEEL VAN VERRIJDWARE KANEN

Tijdmanagement en organisatorische vaardigheden vereisen tegenwoordig dat transportoplossingen innovatief en efficiënt zijn. Transport op de weg is volledig afhankelijk van de diensten van bekwame en gemotiveerde chauffeurs. Als antwoord op de stijgende kosten van brandstof en arbeid zorgen verrijdbare Kennis kranen vandaag voor de meest kosteneffectieve robuuste laadoplossing voor opleggers. Dit concept, dat eind jaren zestig werd uitgevonden in Nederland, heeft zijn sporen verdiend door de productiviteit en efficiëntie voor wagenparkeigenaren te verhogen. Tegenwoordig worden Kennis kranen op grote schaal gebruikt in de transport- en bouwsector, met een breed scala aan ladingen zoals bakstenen, wegversperringen, wandpanelen, trottoirbanden, hout, voorgespannen betonnen vloerplaten enz. Kennis kranen worden ook gebruikt voor toepassingen in de rail-, zwaar materieel- en glasindustrie.

WAT KUNNEN VERRIJDWARE KENNIS KANEN VOOR U BETEKENEN?

Kennis kranen zijn specifiek ontworpen voor zware laad- en losbehoeften die vereist zijn voor het transport van goederen over korte afstanden in de bouwsector.



Handling van bakstenen en blokken



Handling van betonnen vloeren



Handling van wegversperringen



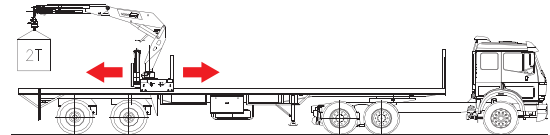
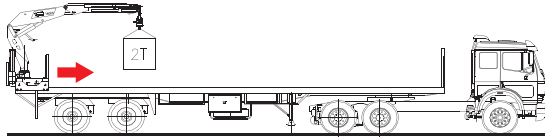
- SNELLE WERKING
- LANGERE LEVENSDUUR
- EFFICIËNT, EENVOUD EN VEILIG VOOR GEBRUIKERS
- ONTWORPEN VOOR ZWARE LAAD- EN LOSBEHOEFTE
- MAXIMAAL LAADVERMOGEN

In de loop der jaren hebben eigenaren van wagenparken die gebruik maakten van een ander transport- en hefsysteem de voorkeur gegeven aan het efficiëntere verrijdbare Kennis concept en zijn hier ook op overgestapt. Verrijdbare Kennis kranen blinken op de meest effectieve manier uit op het gebied van getransporteerde lading/km, de belangrijkste maatstaf in de transportsector. Kennis kranen verhogen de productiviteit met 60% in vergelijking met reguliere vaste kranen.

- 
- **SNEL LADEN EN LOSSEN.**
 - **ERGONOMISCHE EN PRECIEZE BEDIENING VAN DE KRAAN VOOR HET NAUWKEURIG PLAATSEN VAN DE LADING.**
 - **HOGE PRESTATIES EN UITERST PRECIEZE BEDIENING.**
 - **MAXIMALE PRODUCTIVITEIT EN DE MOGELIJKHEID OM TE WERKEN MET VERSCHILLENDE SOORTEN LADINGEN.**
 - **UITSTEKEND ZICHT DOOR VERHOOGDE ZITPLAATS BIJ HET LADEN EN LOSSEN.**
 - **MEER LAADVERMOGEN EN GROTER WERKGEBIED.**
 - **EFFICIËNT VERMOGEN DOOR HYDRAULISCH SYSTEEM MET VARIABEL POMPOPBRENGST.**
 - **EEN GROOT ASSORTIMENT AAN HULPMIDDELEN EN ACCESSOIRES GEMAAKT VAN HOOGWAARDIGE STAALSOORTEN.**
 - **MAXIMALISEER DE ACHTERASBELASTING VAN DE TREKKER DOOR DE KRAAN OP DE OPLEGGER TE HERPOSITIONEREN VOOR EEN JUISTE GEWICHTSVERDELING.**
 - **FLEXIBEL IN GEBRUIK DOORDAT DE COMBINATIE UITWISSELBAAR IS MET VERSCHILLENDE TREKKERS.**
 - **SNELLE SERVICE DANKZIJ GEMAKKELIJKE KRAANMONTAGE/-DEMONTAGE**

HOGE HIJSCAPACITEIT EN LAAG GEWICHT

Het complete verrijdbare concept van Kennis is de combinatie van een lichte kraan, een licht hulpstuk en, minstens even belangrijk, een lichte oplegger. Verrijdbare Kennis kranen zijn gemaakt om vele cycli met hoge snelheid en met uitzonderlijke precisie uit te voeren. Met een lichtgewicht, compact ontwerp en een korte arm kunnen Kennis kranen hetzelfde zware werk doen met een lager belastingsmoment (capaciteit) dan een zware achterop gemonteerde kraan die een lange arm nodig heeft. De staalconstructies van de kraan en de kraanapparatuur zijn ontworpen om zware laadcycli uit te voeren en te verduren, waardoor de kraan snel, extreem robuust en duurzaam is en toch zeer veilig te bedienen.

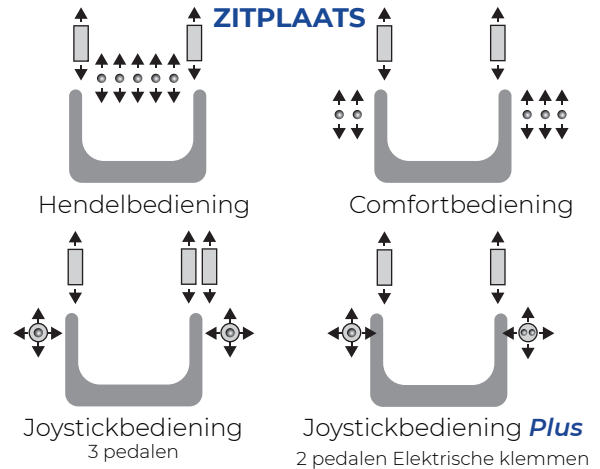


UITSTEKEND ZICHT DOOR ERGONOMISCHE BEDIENING

Zwaar werk en ergonomie kunnen ook hand in hand gaan met Kennis kranen. De verhoogde zitplaats is ontworpen om de veiligheid en efficiëntie te verbeteren door eventuele dode hoek te elimineren. Multifunctionele hand- en voetpedalen zijn niet alleen intuïtief en precies, maar ook zorgvuldig gepositioneerd voor het comfort van de bestuurder. De bestuurdersstoelen kunnen worden uitgerust met een opvouwbare bovenkap zodat de bestuurder in alle weersomstandigheden beschermd is.

- Beter overzicht bij het laden en lossen.
- Eenvoudige, veilige en intuïtieve bediening.
- Nauwkeurige en geavanceerde bediening vanaf de verhoogde zitplaats met hendels, joystickbediening en voetpedalen.
- Ergonomisch ontworpen verhoogde zitplaats en kraanbediening verbeteren het comfort, de efficiëntie en de veiligheid.

KENNIS BEDIENINGSSYSTEMEN MET VERHOOGDE ZITPLAATS



AFSTANDBEDIENING Met de multifunctionele afstandsbediening kan de machinist 2-3-4 of meer functies van de kraan gelijktijdig bedienen en zich vrij rond de oplegger bewegen en de lastpositie controleren.

MILIEUVRIENDELIJK

De gewichtsverdeling van de oplegger kan worden geoptimaliseerd door de positie van de kraan te veranderen, wat de rijbaarheid verbetert. CO₂-emissies, bandenslijtage en brandstofverbruik kunnen worden verminderd in combinatie met een of meerdere liftassen.

- Lager totaal eigengewicht resulteert in hoger maximaal laadvermogen.
- Zelfaangedreven kraan met een eigen krachtige zuinige motor.
- Variabele plunjerpomp met optimaal vermogen, wat resulteert in een lager brandstofverbruik.



RENDEMENT

Het belangrijkste voordeel van de verrijdbare Kennis kranen is dat er productiever gewerkt kan worden. Meer dan alle andere conventionele methoden met een vaste kraan. Doorgaans is een Kennis kraanmachinist 60% productiever. De verrijdbare Kennis kraan kan altijd verplaatst worden en de lading kan altijd op de optimale positie neergezet worden, ongeacht het type lading.



- Snellere laadcycli
- Trailer kan geladen/gelost worden zonder gebruik van andere hulpmiddelen.
- Bij gebruik van een kortere arm bevindt de kraanbediening zich dichterbij de last, waardoor het laadvermogen gemaximaliseerd wordt.
- De kraan is voorzien van eigen brandstofmotor en hydrauliek voorziening.
- Een nauwkeurige controle van de beweging van de kraan en voor nauwkeurige plaatsing van de lading.
- De kraan kan eenvoudig van de oplegger gedemonteerd worden.

LANGERE LEVENSDUUR

Een Kennis kraan staat in de markt bekend om zijn lange levensduur, doordat de kraan volledig zelf supporting is zijn aanpassingen of speciale hydraulische voorbereidingen aan de truck niet nodig. Hierdoor is de combinatie flexibel in gebruik en kan de truck zelfs gebruikt worden voor andere toepassingen of eenvoudig vervangen worden door een andere truck..

R-24



De R-24 wordt gebruikt voor typische toepassingen zoals wegversperringen en kan worden geleverd met optionele hydraulische uitschuifbare en kantelbare steunpoten.

KRAAN VOOR ZWARE LADINGEN R-30 & R-40



De kranen voor zware ladingen R-30 en R-40 zijn verkrijgbaar met een reikwijdte van maximaal 12 meter voor het nauwkeurig tillen en plaatsen van veeleisende toepassingen zoals betonnen vloerpanelen, rioolbuizen, betonpalen enz.

- Continu zwenken
- Zeshoekige armsecties
- Dubbele hoogwaardige hefcilinders

HOOGWAARDIGE, KENNIS KRAANHULPMIDDELEN EN -ACCESSOIRES
GARANDEREN MAXIMALE PRESTATIES EN PRODUCTIVITEIT

HULPMIDDELEN VOOR VERRIJD BARE KENNIS KRANEN

Het succes van de Kennis kraan wordt verbeterd door de juiste lichtgewicht hulpmiddelen te kiezen die op unieke wijze afgestemd zijn om een geoptimaliseerde oplossing te bieden. Kennis kraanhulpmiddelen kunnen gebruikt worden voor een breed scala aan toepassingen en zijn op basis van specifieke klantbehoeften geëvolueerd tot een volledig multifunctioneel hulpmiddel ter verhoging van de efficiëntie en productiviteit.



GROTERE VEELZIJDIGHEID | MAXIMAAL LAADVERMOGEN
HOGЕ PRESTATIES | HOGERE PRODUCTIVITEIT



STENENKLEM



JUNIOR POWER IN
HOOGTE VERSTEL-
BARE STENENKLEM



TWIN
STENENKLEM



POWER
STENENKLEM



PALLETHAAK



PREMIUM PLUS
STENENKLEM



KLEM VOOR BETONNEN VLOER

Alle functies voor kraanbediening kunnen efficiënt uitgevoerd worden door één enkele machinist vanaf de verhoogde zitplaats.

Eenvoudige, robuuste stevige poten met vier stangen, resulterend in een hoge stabiliteit van de structuur.

Standaard bredere voetplaten die de druk en schade aan het oppervlak verminderen zonder dat afzonderlijke stempelplaten nodig zijn.



STABIELE EN VEILIGE STEUNPOTEN

De Kennis kraan is uitgerust met volledig opvouwbaar stevige pantografische steunpoten. Deze kunnen snel worden ingevouwen en zijn, wanneer ze niet gebruikt worden, volledig geïntegreerd in de chassisbalk opgeborgen.

Het gebruik van steunpoten is eenvoudig en snel ook indien men tijdens het gebruik de kraan over de trailer wil verplaatsen.

VASTE INTREKBARE POTEN

Wanneer het gebruik van pantografische poten niet mogelijk is, of er ter plaatse ruimtelijke beperkingen zijn (bijvoorbeeld werkzaamheden op een rijstrook met weinig ruimte), kunnen Kennis kranen optioneel worden uitgerust met opklap steunpoten (alleen mogelijk in combinatie met KSS-02).



INTELLIGENTE STABILITEITSCONTROLESYSTEMEN

KSS-01: zorgt ervoor dat steunpoten aan beide zijden volledig worden ingezet.

KSS-02: de optionele KSS-02 zorgt voor een zo breed mogelijk werkbereik, waardoor de kraan de capaciteit kan maximaliseren met behulp van een hydraulisch/elektrisch begrenzingssysteem dat de hellingshoek van de oplegger bewaakt.

KSS-03: de optionele KSS-03 breidt de maximale capaciteit en werking verder uit met behulp van een elektronisch begrenzingssysteem met dynamisch belastingsmoment dat de daadwerkelijke lading en helling van de oplegger bewaakt. De positie van de opgeheven lading wordt berekend door een continue elektronische terugkoppeling tegen het contragewicht van de oplegger + lading. Dit zorgt voor sneller laden en lossen zonder het gebruik van steunpoten.

**NIEUW
MODEL
13-RL**

Kennis is voortdurend aan het innoveren om zijn klanten de beste kranen te kunnen bieden voor specifieke toepassingen. De meest recente toevoeging aan het assortiment is de **13-RL**.



LAGER GEWICHT

Ontworpen om de lading van de oplegger te optimaliseren en de efficiëntie te verhogen voor alle transport- en leveringsoplossingen. Elke dag meer materiaal kunnen leveren dan ooit tevoren.

COMPACT ONTWERP

Uitermate geschikt om in beperkte ruimtes te werken en om een groter laadoppervlak op de oplegger mogelijk te maken.

INNOVATIEF BEDIENINGSSTATION

Joysticks en pedalen op de verhoogde zitplaats geven de machinist goed zicht op de werkzaamheden. Het bedieningsstation maakt via lastafhankelijke hydraulica en innovatieve stabiliteitscontroles hogere snelheden mogelijk waardoor optimaal gebruik gemaakt kan worden van het veilige werkbereik van de kraan.

MAXIMALE EFFICIËNTIE

Een nieuwe watergekoelde motor, gecombineerd met lastafhankelijke hydraulica, vermindert het brandstofverbruik, het geluid en de emissie.

MEER LAADVERMOGEN

Hogere productiviteit en meer laadvermogen per rit. Door de vermindering van het gewicht van de arm en de hulpmiddelen kan de nieuwe 13-RL 10% meer lading per cyclus optillen.



E POWER

E-Power komt tegemoet aan de voortdurend strengere milieueisen en bieden directe investersvoordelen voor klanten in bepaalde landen. Kennis E-power kranen hebben een pioniersrol op het gebied van elektrificatie en staan garant voor de nieuwste high-performance innovaties waardoor de beste voordelen in service en laadvermogen bereikt kunnen worden.



ACCUPACK EN MOTOR

De gebruikte elektromotoren maken gebruik van de geïntegreerde Kennis elektromotoren (IEM) en accu's met een nieuwe generatie vermogenshalfgeleiders voor de beste efficiëntie in zijn klasse.

CONSTANT KOPPEL

Kennis elektromotoren brengen robuustheid en vermogen samen door het juiste koppel en een constante hoeksnelheid te leveren om de hydraulische pomp aan te drijven.

STEDELIJK GEBRUIK

De elektrische kraanoplossing is ideaal voor stedelijke gebieden en kan worden bediend als de motor van de truck is uitgeschakeld.

HET NEUSJE VAN DE ZALM

Kennis ORRS (On-Road Recharging System - oplaadsysteem onderweg). Levert energie om de service-accu te herladen met tractie-accu-energie.

SNEL HERLADEN

Accupack met hoge capaciteit, gebouwd om maximale energie te leveren, zonder concessies te doen op het gebied van prestaties. Het Battery Management System (BMS - accubeheersysteem) garandeert een efficiënt thermisch beheer, hoge accuprestaties en veiligheid.

**KENNIS E-POWER,
EEN NIEUWE FASE
IN ONZE TOEWIJDING
AAN HET MILIEU.**

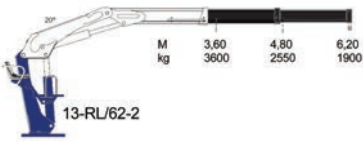
TECHNISCHE GEGEVENS

TYPE KRAAN	HEFVERMOGEN (TM)	HYDRAULISCH BEREIK (M)	OPVOUWBAAR (JA/NEE)	ZWENKHOEK (°)	HOOGTE (MM)	BREEDTE (MM)	GEWICHT (KG)	LENGTE OPGEVOUWEN KRAAN (MM)
13-RL/62-2	13	6.2	JA	405	2392	2408	2000	1000
14-R/50-1	14	5.0	JA	400	2530	2550	2900	1082
14-R/60-2	14	6.0	JA	400	2440	2550	3000	1082
14-R/71-3	14	7.1	JA	400	2530	2550	3100	1082
14-R/84-4	14	8.4	JA	400	2570	2550	3200	1082
16-R/60-2	16	6.0	JA	400	2440	2550	3100	1082
16-R/71-3	16	7.1	JA	400	2530	2550	3200	1082
16-R/84-4	16	8.4	JA	400	2570	2550	3300	1082
R-24/74-3	24	7.3	JA	∞	2470	2520	4290	1370
R-24/87-4	24	8.7	JA	∞	2550	2520	4450	1370
R-24/100-3	24	10.0	NEE	∞	2300	2400	4500	-
R-24/100-5	24	10.1	JA	∞	2560	2520	4620	1370
R-30/75-3	30	7.5	JA	∞	2480	2550	5400	1590
R-30/87-4	30	8.7	JA	∞	2570	2550	5550	1590
R-30/100-3	30	10.3	NEE	∞	2365	2400	5750	-
R-30/120-4	30	12.2	NEE	∞	2365	2400	6000	-
R-40/75-3	40	7.4	JA	∞	2480	2520	6140	1590
R-40/87-4	40	8.8	JA	∞	2570	2550	6300	1590
R-40/100-3	40	10.1	NEE	∞	2450	2460	6500	-
R-40/120-4	40	12.0	NEE	∞	2450	2460	6800	-

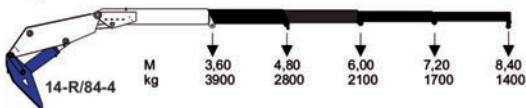
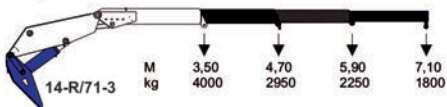
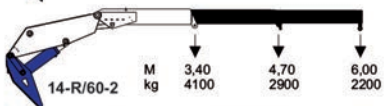
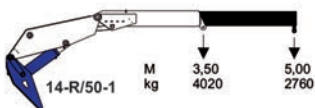


HIJSTABEL

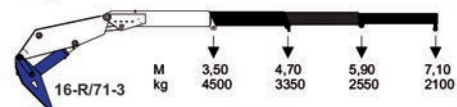
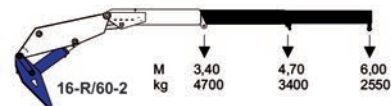
13-RL



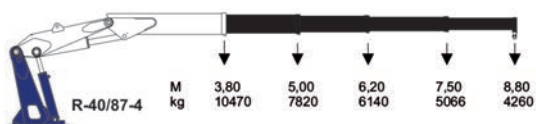
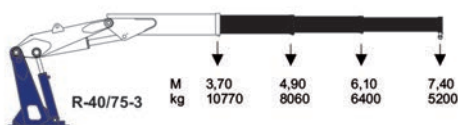
14-R



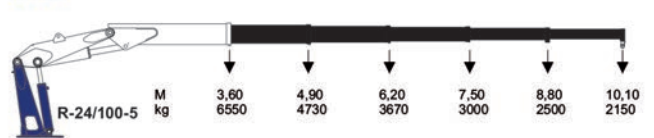
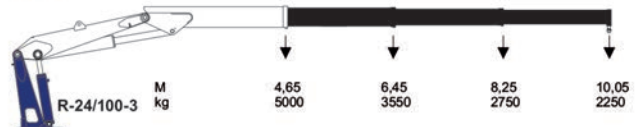
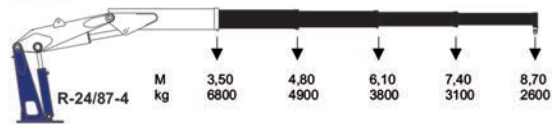
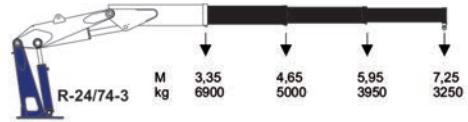
16-R



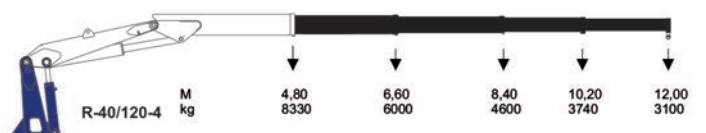
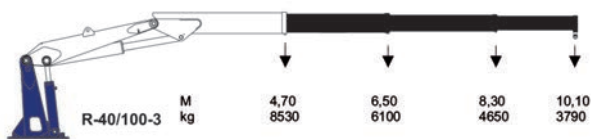
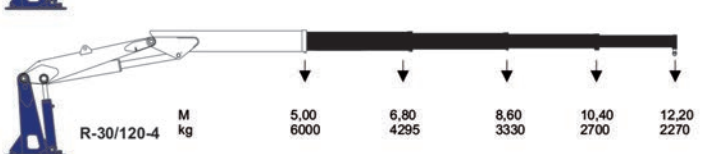
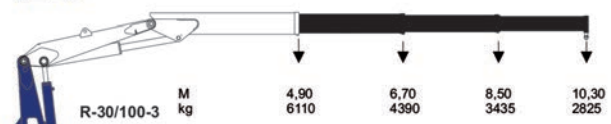
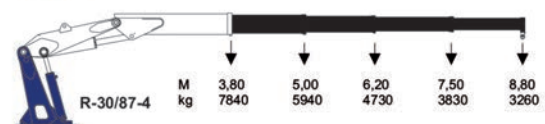
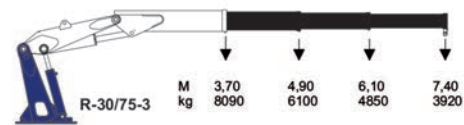
R-40



R-24



R-30



130 landen
+3000 werknemers
25.000 klanten
37 dochterondernemingen
12 productiefaciliteiten



Hyva is een toonaangevende leverancier van innovatieve en uiterst efficiënte transportoplossingen voor bedrijfsvoertuigen die worden gebruikt in de sectoren transport, constructie, mijnbouw, materiaalbehandeling en milieuservices.

Het bedrijf, dat in 1979 in Nederland werd opgericht, heeft een wereldwijde aanwezigheid met 37 volledige dochterondernemingen, buitengewone dekking van de dienstverlening en 12 productiefaciliteiten in Brazilië, China, Europa en India.

Ga voor meer informatie over Hyva naar www.hyva.com

of volg ons op:



Hyva Holding B.V.
Antonie van Leeuwenhoekweg 37
2408 AK Alphen aan den Rijn
Nederland
Telefoon: +31 (0)172 - 42 35 55
Telefax: +31 (0)172 - 42 08 80
info@hyva.com
www.hyva.com



Quality and
environmental certified

STEMPEL DEALER