

ZAXIS-7-serie

HITACHI

Reliable solutions

ZAXIS210 / 225us / 225USR



HYDRAULISCHE GRAAFMACHINE

Modelcode : ZX210LC-7 / ZX210LCN-7

Nominaal motorvermogen : 128,4 kW (ISO 14396) /
122 kW (ISO 9249)

Bedrijfsgewicht : 21.900 – 23.900 kg

Bak ISO met kop : 0,51 – 1,20 m³

Modelcode : ZX225US-7

Nominaal motorvermogen : 128,4 kW (ISO 14396) /
122 kW (ISO 9249)

Bedrijfsgewicht : 24.800 – 29.100 kg

Bak ISO met kop : 0,51 – 1,20 m³

Modelcode : ZX225USR-7

Nominaal motorvermogen : 128,4 kW (ISO 14396) /
122 kW (ISO 9249)

Bedrijfsgewicht : 24.800 – 25.800 kg

Bak ISO met kop : 0,51 – 1,20 m³

You're in control

U staat centraal in het ontwerp van de nieuwste serie Hitachi graafmachines. Om machines van de vorige generaties te verbeteren, hebben we ons gericht op uw ervaring in de cabine als machinist.

We hebben onderzocht met welke uitdagingen u wordt geconfronteerd als eigenaar van een succesvol bedrijf. Vervolgens hebben we ons verdiept in manieren waarop we u kunnen ondersteunen tijdens de gehele levenscyclus van uw machine.

Door u centraal te stellen in de Zaxis-7-serie, nodigen we u uit om controle te nemen – over uw werkomgeving en over uw machinepark. Door met u samen te werken, helpen we u om uw visie vorm te geven.





Inhoud



Controle over uw activiteiten

8. Vergroot uw winst



Controle over uw comfort

10. Voel het verschil



Controle over uw omgeving

12. Vergroot uw veiligheid



Controle over uw middelen

14. Vergroot de inzetbaarheid



Controle over uw machinepark

16. Uw machine beheren



Controle over de inzetbaarheid

18. Bescherm uw investering

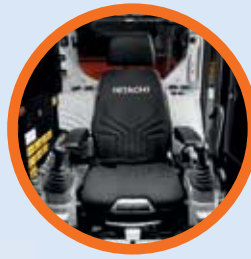


Controle over uw prestaties

20. Haal meer uit uw machine

Volledige controle

De nieuwe Zaxis-7-serie middelgrote graafmachines biedt u alle controle. U kunt volledig vertrouwen op de prestaties van de machines en de ondersteuning op basis van de technologische expertise en services die Hitachi levert.



Het vergrote interieur van de cabine biedt een comfortabele werkomgeving.



De oliën worden voortdurend gecontroleerd door sensoren wat preventief onderhoud ten goede komt en de inzetbaarheid vergroot.



Met de ConSite Pocket-app kunt u uw machinepark op afstand beheren en controleren.



Opties zoals de Hitachi-aanbouw delen stellen u in staat om de prestaties van de graafmachine te verbeteren.





De geïntegreerde console en geveerde stoel zorgt voor een sterker gevoel van controle en gaan vermoeidheid tegen.



Het zicht op het werkterrein is uitstekend dankzij het Aerial Angle-camerasysteem en de nieuwe lcd-monitor.



De ZX225US-7 heeft de kortste draaicirkel (1.680 mm) in zijn klasse.



De ECO-meter op de monitor geeft aan hoe het brandstofverbruik kan worden verlaagd en de kosten kunnen worden vermindert.



Dankzij de verbeterde toegang tot componenten kan snel en eenvoudig onderhoud worden uitgevoerd.



Het verbeterde TRIAS III hydraulische systeem vermindert het brandstofverbruik en verhoogt de efficiëntie.



1

2

3

4

16

5

15

6

13

7

14

8

9

10

HITACHI

11

12

Bediening

Het verbeterde comfort en de veiligheidsvoorzieningen die binnen handbereik liggen in de verfijnde cabine van de Zaxis-7-graafmachines maken het gemakkelijk om productief te werken zonder vermoeid te raken.

- 1 **Het grote wisgebied van de parallelruitwischer** verbetert het zicht aanzienlijk.
- 2 **Airconditioning en audio** worden eenvoudig bediend via de monitor.
- 3 **De matte 8-inch lcd-kleurenmonitor** is eenvoudig afleesbaar en te bedienen.
- 4 **Dankzij de USB-voeding en smartphonehouder** blijft u verbonden.
- 5 **De bekerhouder** kan eenvoudig worden verwijderd om te reinigen.
- 6 **Extra knoppen op de joysticks** zorgen voor een moeiteloze bediening.
- 7 **Het ergonomische ontwerp** biedt u eenvoudige toegang tot bedieningsopties.
- 8 **Bluetooth®** voor handsfree bellen en **DAB+-radio** voor muziek terwijl u werkt.
- 9 **Het multifunctionele bedieningspaneel** maakt de bediening eenvoudiger.
- 10 **Door verbeterde geluidsisolatie** is dit een van de stilste cabines op de markt.
- 11 **De gebruiksvriendelijke opbergruimte** zorgt voor een nette en ordelijke werkomgeving.
- 12 **Aan de jashaken** kunt u uw persoonlijke eigendommen hangen.
- 13 **De console beschikt over een one-touch instelhendel**, zodat u comfortabel kunt werken in de optimale positie.
- 14 **De geïntegreerde console en geveerde stoel** zorgen voor een sterker gevoel van controle en gaan vermoeidheid tegen.
- 15 Door de grotere cabine heeft u **meer beenruimte**.
- 16 **De optimale positie van de pedalen** voorkomt vermoeidheid.



De bediening is eenvoudig dankzij ergonomisch ontworpen bedieningselementen en schakelaars.

Links: de ruime cabine van de ZX225US-7 en de ZX225USR-7.



Bluetooth®-verbinding om handsfree te bellen terwijl u werkt.



Vergroot uw winst

Het succes van uw bedrijf is afhankelijk van de betrouwbaarheid en efficiëntie van uw bouwmachines. Met de laatste Zaxis-7 middelgrote Hitachi graafmachines kunt u vertrouwen op de hoogste kwaliteit, het ultieme comfort voor de machinist en lagere bedrijfskosten – wat allemaal positieve gevolgen heeft voor uw nettoresultaat.

U kunt rekenen op hogere winsten dankzij het indrukwekkende lage brandstofverbruik van deze machines die voldoen aan de Stage V-eisen. De prachtige nieuw vormgegeven ZX210-7, ZX225US-7 en ZX225USR-7 hebben 11 % lager brandstofverbruik dan voorgaande modellen.

Het toonaangevende hydraulische systeem van Hitachi, het nieuwe TRIAS III, garandeert dat er buitengewone prestaties worden behaald bij vrijwel alle toepassingen. De superieure efficiëntie toont zijn nut bij het laden en bij zware graafwerkzaamheden.

Uw machinisten kunnen ook de brandstofefficiëntie – en de kosten – beheersen met de geheel nieuwe ECO-meter. Deze is duidelijk zichtbaar op de multifunctionele 8-inch lcd-monitor.

Bovendien kunt u de winst vergroten door aan meer verschillende projecten te werken dankzij de uitstekende veelzijdigheid van de Zaxis-7-graafmachines. Kies uit een scala van specificaties om te kunnen voldoen aan de eisen van elke bouwplaats, inclusief een mono- en een tweedelige boom en lange (LC) en smalle (LCN) onderwagentopties voor optimale stabiliteit of eenvoudig transport. De ZX225US-7 beschikt ook over een ultrakorte draaicirkel van 1.680 mm, de kortste in zijn klasse, en een optioneel dozerblad. Uitrustingsstukken kunnen snel worden verwisseld met het verbeterde ondersteuningssysteem voor uitrustingsstukken op de monitor.

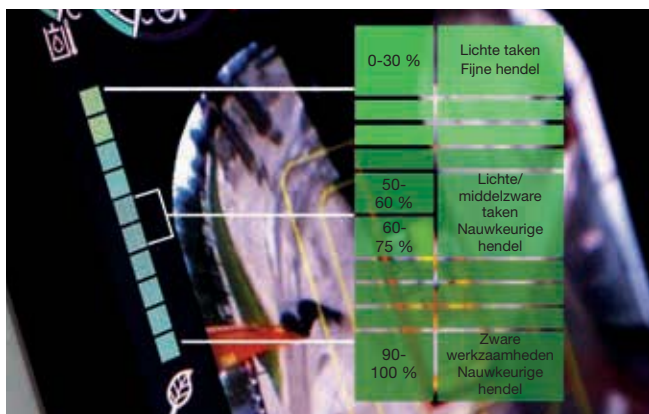
Met een eenvoudige aanpassing op basis van de voorkeuren van de machinist en de vereisten op het werkterrein kunt u uw machine nauwkeurig afstellen om de productiviteit te optimaliseren – terwijl het brandstofverbruik wordt verminderd. De versies van deze modellen voor speciale toepassingen kunnen voor specifieke taken worden ingezet, zoals taludafwerking en dreggen (super long front) en ondergronds afgraven (telescopische arm).



Het TRIAS III hydraulische systeem biedt tot 11 % brandstofbesparing.



TRIAS III biedt optimale operationele efficiëntie op elk werkterrein.



De ECO-meter draagt bij aan een lager brandstofverbruik.



De ultrakorte draaicirkel en het optionele dozerblad van de ZX225US-7 verhogen de veelzijdigheid.



U heeft volledige controle vanuit een ruime, overzichtelijke en plezierige werkomgeving.



De cabine van de ZX225US-7 en de ZX225USR-7 heeft een grotere binnenruimte en is door een bredere deuropening gemakkelijker toegankelijk.



De lcd-monitor is eenvoudig afleesbaar dankzij het antireflectiescherm met hoge resolutie.



Controle over uw comfort



Voel het verschil

De opnieuw ontworpen, geavanceerde cabine van de Zaxis-7 graafmachine biedt u de perfecte werkomgeving. De ultraruime ZX210-7, ZX225US-7 en ZX225USR-7 beschikken over een luxueuze toonaangevende cabine die uiterst comfortabel en hoogwaardig is, de laagste geluidsniveaus op de markt garandeert, en 16 % meer demping geeft dan de vorige generatie. De cabine van de ZX225US-7 en de ZX225USR-7 heeft een 15 cm bredere deuropening en een grotere binnenruimte, met meer beenruimte voor meer comfort.

Voel het verschil met de gesynchroniseerde beweging van de stoel en console, die speciaal is ontworpen zodat u zich minder moe voelt na een lange werkdag. Profiteer van de ruimste Hitachi-cabine ooit met verbeterde pedaalposities en voldoende ruimte boven uw hoofd. Dankzij de eenvoudig verstelbare consolehoogte met keuze uit drie posities kunt u comfortabel zitten.

Door het nieuwe ergonomische ontwerp van de console en schakelaars en de gemakkelijke toegang tot bedieningselementen ervaart u een groot gebruiksgemak. Met de multifunctionele controller kunt u snel door het menu op de 8-inch lcd-monitor navigeren. Het antireflectiescherm met hoge resolutie is bovendien eenvoudiger afleesbaar en de vernieuwde lay-out biedt een duidelijke weergave en alle gewenste functionaliteit – zoals airconditioning, DAB+-radio en Bluetooth®.

Met meer ruimte voor uw persoonlijke eigendommen, zoals uw jas, smartphone en versnaperingen, zult u zich ontspannen en klaar voor het werk voelen. De aanvullende praktische functies op de joysticks, zoals bedieningselementen voor de ruitenwisser, stationairstand en uitschakeling van audio, maken uw werkdag eenvoudig en plezierig.



Het ergonomische, multifunctionele bedieningspaneel biedt eenvoudige toegang.



Vergroot uw veiligheid

De mogelijkheid om veilig te werken is niet alleen essentieel voor uw eigen welzijn maar ook voor de succesvolle voltooiing van elk project. Om u en uw machine te beschermen tegen potentiële gevaren bieden de nieuwe Hitachi Zaxis-7-graafmachines u voortreffelijk zicht op de omgeving. Hierdoor kunt u het werkterrein vanuit alle hoeken zien.

Vanuit de cabine beschikt u bovendien over een buitengewoon, panoramisch overzicht van 270 graden met het Aerial Angle-camerasysteem. U heeft de keuze uit zes weergaveopties voor de directe omgeving van de machine, zodat u de veiligheid van uzelf en van anderen kunt garanderen. In de ZX225US-7 en de ZX225USR-7 is het zicht naar voren nog verder verbeterd - als gevolg van het omlaag brengen van de stijl van het schuifraam - en naar links omdat de centrale stijl is verplaatst.

De Zaxis-7-graafmachines zijn voorzien van enige indrukwekkende nieuwe kenmerken, zodat u zelfs onder de meest uitdagende omstandigheden vol vertrouwen en efficiënt kunt werken. Van de LED-werklampen en de ruitenwissers met een vergroot wisgebied tot de grote reflecterende strepen op het contragewicht en de optionele zonnenschermen, u heeft het zicht dat u nodig heeft wanneer dit het allerbelangrijkst is.

Aandacht voor detail is ook cruciaal voor een veilige werkomgeving en de gewijzigde positie van de hendel voor de instapbeveiliging is daarvan een perfect voorbeeld. Deze is nu binnen handbereik om onopzettelijk gebruik te voorkomen.



Parallelruitenswissers verbeteren het zicht.



Beheers uw veiligheid met het Aerial Angle-camerasysteem met een overzicht van 270 graden.



U heeft de keuze uit verschillende weergave-indelingen afhankelijk van uw werkomgeving.



De LED-werklampen verbeteren het zicht in uitdagende omstandigheden.



Brede opstappen op de ZX225US/USR-7 vergemakkelijken toegang tot de bovenwagen en daarmee het onderhoud.



De nieuwe handreling op de ZX225US/USR-7 is inschuifbaar voor probleemloos transport.



Onderhoud is eenvoudig mogelijk vanaf de grond.



Met het nieuwe ontwerp heeft u gemakkelijk toegang tot alle filters.



De Zaxis-7-graafmachines zijn ontworpen met het oog op duurzaamheid en eenvoudig onderhoud, zodat u kunt profiteren van een hogere inzetbaarheid en lagere totale eigendomskosten.



Controle over uw middelen



Vergroot de inzetbaarheid

Om een project tijdig en binnen het budget te voltooien moeten uw grondverzetmachines dag na dag optimaal presteren. Daarom profiteren Hitachi-klanten van machines die al generaties achter elkaar uiterst betrouwbaar en duurzaam zijn – en de Zaxis-7-serie is geen uitzondering.

De nieuwste middelgrote Hitachi graafmachines zijn gemaakt voor een lange levensduur. Daardoor houdt u volledige controle over uw bedrijfsmiddelen. Ze zijn grondig en langdurig getest in speciale faciliteiten in Japan om u een optimale inzetbaarheid te kunnen bieden.

Om die reden is een grote verscheidenheid aan duurzame onderdelen toegevoegd aan de nieuwste machines die voldoen aan de Stage V-eisen. Alle details zijn daarbij belicht, zelfs tot aan de stugheid van de deurscharnieren. Onze Zaxis-7-serie is nu standaard voorzien van een hoogwaardig hydraulisch filter, zodat er geen stof in de hydraulische olie kan terechtkomen en de bedrijfskosten laag blijven.

Stilstand wordt tot een minimum teruggebracht door de hoge prioriteit voor onderhoudsvriendelijkheid en eenvoudige reiniging. Hierdoor bespaart u tijd en geld. Kenmerken als de bredere deur en openingen in de beplating op de ZX210-7 en het nieuwe filterontwerp, grotere opstappen en een grotere motorkap op de ZX225US/USR-7, zorgen voor gemakkelijkere en snellere toegang voor uw dagelijkse inspecties.



Uw machine beheren

Hitachi biedt diverse aftersalesdiensten om u totale controle te geven over uw machinepark en werkbelasting. Deze initiatieven bieden u toegang tot essentiële gegevens en tools voor het beheren van uw machine.

De bewakingssystemen Owner's Site en ConSite verzenden dagelijks via GPRS of satelliet operationele gegevens van uw graafmachine naar www.globaleservice.com. Deze bestaan uit: verhoudingen van operationele uren om de efficiëntie te vergroten, brandstofverbruik en de machinelocatie voor planningsdoeleinden. ConSite biedt een samenvatting van de informatie in een maandelijks e-mail.

De ConSite Pocket-app verzendt realtime waarschuwingen voor problemen die optreden met de machine. U ontvangt aanbevelingen voor acties en stapsgewijze hulpguides. Met deze app kunt u ook zien waar uw machines zich bevinden.

Een unieke innovatie is de doorlopende monitoring – 24/7 – van de kwaliteit van de motorolie en de hydraulische olie. De gegevens worden dagelijks via twee oliesensoren verzonden naar Global e-Service. De sensoren detecteren of de oliekwaliteit is verminderd door verontreiniging of lage viscositeit. Als dat gebeurt, ontvangen u en uw geautoriseerde Hitachi-dealer een waarschuwing.

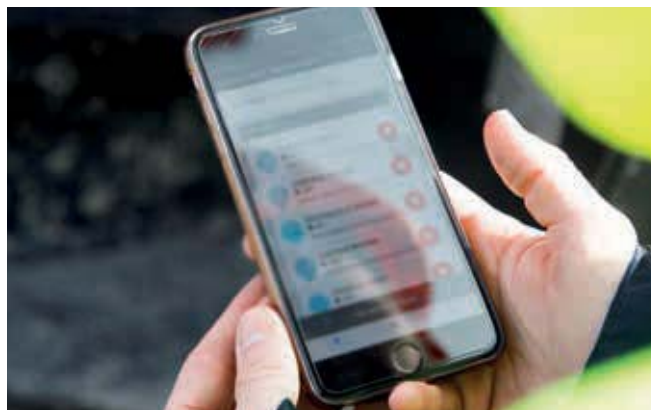
Met deze innovatieve functie kan nauwkeurig worden bepaald wanneer de olie moet worden vervangen. Dit leidt tot een lagere behoefte aan onderhoud en minder onvoorziene stilstand. Tegelijkertijd biedt het gemoedsrust dankzij een periodiek onderhoudsschema en in een later stadium een hogere restwaarde.



De unieke oliesensor zorgt voor een lagere behoefte aan onderhoud en minder stilstand.



De efficiëntie wordt verbeterd door een grote verscheidenheid aan gegevens voor de Global e-Service.



De waarschuwingen van de ConSite Pocket-app bieden realtime informatie.



Hitachi levert diverse aftersalesdiensten om het onderhoud te plannen en de bedrijfskosten te beheersen.



Beperk stilstand zoveel mogelijk met Hitachi Genuine parts (originele onderdelen).



Verlengde garanties en servicecontracten van het HELP-programma garanderen optimale prestaties.



Met Hitachi Premium Rental lopen uw inkomsten en uitgaven gelijk op.



Hitachi biedt technische ondersteuning van het hoogste niveau.



Controle over de inzetbaarheid



Bescherm uw investering

Als uw machine onder zware omstandigheden wordt gebruikt of wanneer u de reparatiekosten tot een minimum wilt beperken, kunt u profiteren van de unieke verlengde garantie van het HELP-programma (Hitachi Extended Life Program) en uitgebreide servicecontracten. Hiermee kunt u de prestaties optimaliseren, de stilstand beperken en een hogere restwaarde verkrijgen.

Op onze grote verscheidenheid aan hoogwaardige onderdelen passen we dezelfde technologische expertise toe als op onze machines. Daardoor kunt u de onvoorziene stilstand tot een minimum beperken en zorgen voor maximale beschikbaarheid.

Het aanbod van onderdelen bestaat uit Hitachi Genuine Parts, Performance Parts, filters, rijwerk en gereviseerde componenten. We leveren ook aanbouwdelen en graafbakken, die volgens dezelfde nauwkeurige standaarden worden geproduceerd.

Als uw bedrijf groeit, moet u mogelijk uw machinepark uitbreiden met het oog op nieuwe contracten. Met het Hitachi Premium Rental-programma kunt u machines uitproberen voordat u ze aanschaft. U kunt beschikken over Zaxis-7 middelgrote graafmachines voor een periode van één maand tot meerdere jaren.

Naast de betrouwbaarheid, kwaliteit en service die u verwacht van het Hitachi-merk, biedt Hitachi Premium Rental u flexibele contracten en vaste kosten, zodat u eenvoudiger een begroting kunt maken.



Haal meer uit uw machine

De duurzame hydraulische hamers, bakken en GET (Ground Engaging Tools) graafwerktuigen van Hitachi zijn ontworpen om perfect bij uw machine te passen, en vergroten uw winst door een maximale productiviteit en inzetbaarheid te bieden. Ze worden gemaakt volgens dezelfde hoge standaarden als alle Hitachi-grondverzetmachines en leveren buitengewone prestaties in combinatie met een ongeëvenaarde betrouwbaarheid.

Bakken

U kunt de veelzijdigheid van uw graafmachine vergroten door de juiste bak voor het werk te kiezen. Hitachi-bakken kunnen worden aangepast aan uw behoeften, zoals het laden van lichte materialen of zware werkzaamheden. U heeft keuze uit een grote verscheidenheid aan opties – waaronder GD-, HD- en XHD-bakken met verschillende capaciteiten en breedtes – er zijn ook snelwissels zoals CW, penkoppelingen en S-koppelingen verkrijgbaar.

GET graafwerktuigen

U kunt de graafkracht of productiviteit van uw graafmachine vergroten met Hitachi GET-graafwerktuigen (Ground Engaging Tools). Deze kunnen snel en veilig worden gemonteerd en verwisseld, passen precies op uw uitrustingsstukken en zijn toegesneden op de beoogde taak. Met Hitachi-graafwerktuigen kunt u de onderhoudskosten, stilstand en het brandstofverbruik verminderen terwijl u de algehele prestaties van uw machine verbetert.

Hamers

Hoogwaardige hydraulische hamers – goedgekeurd door Hitachi – zijn perfect geschikt voor middelgrote graafmachines. Ze zijn eenvoudig in onderhoud en gebruiksvriendelijk, en hebben tevens een lange levensduur dankzij de hoogwaardige materialen. Dit leidt tot lagere onderhoudskosten, minder behoefte aan vervangende onderdelen en minimale stilstand.



Bakken, graafwerktuigen en hamers van Hitachi worden gemaakt volgens dezelfde hoge standaarden als Hitachi grondverzetmachines.



Hitachi-bakken kunnen worden aangepast aan het beoogde gebruik.



Hitachi-hamers zijn licht maar bieden toch een hoge impactenergie.



Hitachi-graafwerktuigen omvatten zelfslijpende tanden en betrouwbare adapters, zodat ze precies op de machines passen.



EH-dumprucks en ultragrote EX-graafmachines



Graafmachines voor speciale toepassingen



Creëer uw visie

Controle over uw wereld

Wanneer u een Hitachi-machine ontvangt, treedt u toe tot de laatste generatie van een internationale familie. Hitachi heeft 50 jaar ervaring met het ontwerpen van hydraulische graafmachines en beschikt over een hoogstaande reputatie in de sector als fabrikant van mijnbouwmachines. Daarmee garandeert ons netwerk u toegang tot een aanbod van buitengewone grondverzetmachines.

Net zoals de nieuwe Zaxis-7-graafmachines zijn Hitachi-wielladers, starre dumptrucks en machines voor speciale toepassingen gebaseerd op geavanceerde technologie en baanbrekende expertise. Deze benadering is geïnspireerd op het moederbedrijf Hitachi Ltd, dat de filosofie verkondigt om een positieve bijdrage aan de maatschappij te leveren met behulp van technologie.

U kunt niet alleen beschikken over de nieuwste producten die worden gemaakt in onze moderne faciliteiten en worden gefabriceerd volgens de hoogste kwaliteitsstandaarden, maar ook vertrouwen op de ondersteuning van ervaren technici en gespecialiseerde dealermedewerkers. Bovendien profiteert u van toonaangevende diensten en initiatieven, zoals Premium Rental en Premium Used, die zijn ontwikkeld om uw ervaring als Hitachi-klant te verbeteren.

Ongeacht de visie die u voor ogen heeft, Hitachi biedt de producten, mensen, oplossingen en diensten om deze te realiseren – en stelt u in staat om controle te krijgen over uw wereld.



ZW-wielladers



Minigraafmachines

SPECIFICATIES

MOTOR

Model	Isuzu 4HK1
Type	Watergekoelde 4-taktmotor, directe inspuiting, common rail
Aanzuiging	Met turbocompressor met variabele geometrie, interkoeling, gekoelde EGR
Uitlaatgas nabehandeling	DOC+CSF+SCR-systeem
Aantal cilinders	4
Nominaal vermogen	
ISO 14396 : 2002	128,4 kW bij 2.000 min ⁻¹
ISO 9249 : 2007	122 kW bij 2.000 min ⁻¹
Maximaal koppel	670 Nm bij 1.600 min ⁻¹
Cilinderinhoud	5,193 L
Boring en slag	115 mm x 125 mm
Accu's	2 x 12 V/126 Ah

HYDRAULISCH SYSTEEM

Hydraulische pompen

Hoofdpompen	3 axiale plunjerpompen met variabele opbrengst
Maximale olieopbrengst	1 x 184 L/min 2 x 212 L/min
Hulpomp	1 tandwielpompe
Maximale olieopbrengst	33,7 L/min

Hydraulische motoren

Rijden	2 axiale plunjer motoren met variabele opbrengst
Zwenken	1 axiale plunjer motor

Werkdruk maximaal

Graafuitrusting	34,3 MPa
Zwenken	32,4 MPa
Rijden	34,3 MPa
Servosysteem	3,9 MPa
Power boost	38,0 MPa

Hydraulische cilinders

ZX210LC-7 / ZX210LCN-7

ZX225USLC-7

Eenheid: mm

	Aantal	Boring	Stangdiameter
Boom	2	120	85
Arm	1	135	95
Bak	1	115	80
Plaatsing *1	1	150	100

*1: voor de 2-delige boom

ZX225USRLC-7

Eenheid: mm

	Aantal	Boring	Stangdiameter
Boom	2	120	85
Arm	1	135	95
Bak	1	115	80

BOVENWAGEN

Draaiend frame

D-sectieframe, bestand tegen vervorming.

Zwenkmechanisme

Axiale plunjer motor met planetaire tandwielvertraging in oliebad. Zwenkkrans is eenrijig. De zwenkrem is een met een veer bekrachtigde/hydraulisch ontkoppelde schijfrem.

Zwenksnelheid	11,4 min ⁻¹
Zwenkmoment	68 kNm

ONDERWAGEN

Rupsen

Tractor-type onderwagen. Gelast rupsframe met gebruik van zorgvuldig gekozen materialen.

Zijwagen aan rupsframe vastgelast. Gesmeerde rupskettingen, kettingspanwielen en kettingwielen vetgesmeerd met M-type afdichtingen. Rupsplaten met drievoudige kamplaten van inductiegehard staal. Geharde verbindingsspanners met vuilafdichtingen. Hydraulische (vet) spanners met schokabsorberende zware veren.

Aantal rollen en platen aan iedere zijde

	ZX210LC-7 / ZX210LCN-7	ZX225USLC-7	ZX225USRLC-7
Bovenrollen	2	2	2
Onderrollen	8	8	8
Rupsplaten	49	49	49
Rupskettinggeleiding	2	3	3

Eindaandrijving

Elke rups wordt aangedreven door een axiale plunjer motor met 2 snelheden. De parkeerrem is een met een veer bekrachtigde/hydraulisch ontkoppelde schijfrem.

Automatisch transmissiesysteem: Hoog/Laag.

Rijsnelheden	Hoog: 0 tot 5,5 km/h Laag: 0 tot 3,5 km/u
--------------------	--

Maximale trekkracht

203 kN

Klimvermogen

70 % (35 graden) traploos

OMGEVINGSWAARDEN

Motoruitstoot

EU Stage V

Geluidsniveau

ZX210LC-7 / ZX210LCN-7

Geluidsniveau in cabine volgens ISO 6396 : 2008

LpA 70 dB(A)

Geluidsniveau buiten de machine volgens

ISO 6395 : 2008 en EU-richtlijn 2000/14/EC

LwA 101 dB(A)/LwA 102 dB(A)

ZX225USLC-7

Geluidsniveau in cabine volgens ISO 6396 : 2008

LpA 66 dB(A)

Extern geluidsniveau volgens ISO 6395 : 2008 en

EU-richtlijn 2000/14/EC.....

LwA 101 dB(A)

ZX225USRLC-7

Geluidsniveau in cabine volgens ISO 6396 : 2008

LpA 68 dB(A)

Extern geluidsniveau volgens ISO 6395 : 2008 en

EU-richtlijn 2000/14/EC.....

LwA 100 dB(A)

Airconditioningsysteem

Het airconditioningsysteem bevat gefluoreerde broeikasgassen.

Type koelmiddel: HFC-134a, GWP: 1.430, Hoeveelheid: 0,85 kg, CO2e: 1,22 ton.

INHOUDEN

Eenheid: L

	ZX210LC-7 / ZX210LCN-7	ZX225USLC-7	ZX225USRLC-7
Brandstoftank	400,0 / 300,0	380,0	380,0
Motorkoelvoelstof	28,0	28,0	28,0
Motorolie	23,0	23,0	23,0
Zwenkmechanisme	6,9	6,9	6,9
Eindaandrijving (iedere zijde)	6,8	6,8	6,8
Hydraulisch systeem	240,0 / 220,0	240,0	240,0
Tank hydraulische olie	135,0 / 120,0	130,0	130,0
DEF/AdBlue®-tank	57,0 / 35,0	16,0	16,0

GEWICHTEN EN GRONDDRUK

Bedrijfgewicht en gronddruk

Type boom			ZX210LC-7*1				ZX210LCN-7*2				
Type boom			Mono		2-delig		Mono		2-delig		
Plaattype	Rupsbreedte (mm)	Armlengte (m)	kg	kPa	kg	kPa	kg	kPa	kg	kPa	
Drievoudige kamplaten	500	2,42	-	-	-	-	21.900	55	22.400	56	
		2,91	-	-	-	-	22.000	55	22.500	56	
	600	2,42	22.500	47	23.000	48	22.200	46	22.700	47	
		2,91	22.600	47	23.100	48	22.300	46	22.700	47	
	700	2,42	22.800	41	23.300	41	-	-	-	-	
		2,91	22.800	41	23.300	41	-	-	-	-	
	800	2,42	23.100	36	23.600	37	-	-	-	-	
		2,91	23.100	36	23.600	37	-	-	-	-	
	900	2,42	23.400	32	23.900	33	-	-	-	-	
		2,91	23.400	32	23.900	33	-	-	-	-	
	Pad	600	2,42	22.800	47	23.300	48	-	-	-	-
			2,91	22.800	47	23.300	48	-	-	-	-

*1 Inclusief 0,80 m³ (ISO 7451 : 2007), bakgewicht (660 kg) en conragewicht (4.850 kg).

*2 Inclusief 0,80 m³ (ISO 7451 : 2007), bakgewicht (660 kg) en conragewicht (4.700 kg).

Type boom			ZX225USLC-7				ZX225USLC-7 met schuifblad (optioneel)			
Type boom			Mono		2-delig		Mono		2-delig	
Plaattype	Rupsbreedte (mm)	Armlengte (m)	kg	kPa	kg	kPa	kg	kPa	kg	kPa
Drievoudige kamplaten	600	2,42	25.600	53	26.400	55	27.600	57	28.400	59
		2,91	25.700	53	26.500	55	27.600	57	28.400	59
	700	2,42	26.000	46	26.800	48	27.900	50	28.700	51
		2,91	26.000	46	26.800	48	28.000	50	28.800	51
	800	2,42	26.300	41	27.100	42	28.200	44	29.000	45
		2,91	26.400	41	27.200	42	28.300	44	29.100	45
	900	2,42	26.600	37	-	-	-	-	-	-
		2,91	26.600	37	-	-	-	-	-	-
Pad	600	2,42	25.700	53	-	-	-	-	-	-
		2,91	25.700	53	-	-	-	-	-	-

Inclusief 0,80 m³ (ISO 7451 : 2007), bakgewicht (660 kg) en conragewicht (7.280 kg).

Type boom			ZX225USRLC-7	
Type boom			Mono	
Plaattype	Rupsbreedte (mm)	Armlengte (m)	kg	kPa
Drievoudige kamplaten	600	2,42 m	24.800	51
		2,91 m	24.900	52
	700	2,42 m	25.100	45
		2,91 m	25.200	45
	800	2,42 m	25.500	40
		2,91 m	25.500	40
	900	2,42 m	25.700	36
		2,91 m	25.800	36
Pad	600	2,42 m	24.800	52
		2,91 m	24.900	52

Inclusief 0,80 m³ (ISO 7451 : 2007), bakgewicht (660 kg) en conragewicht (6.320 kg).

SPECIFICATIES

GEWICHT BASISMACHINE EN GEWICHT ONDERDELEN

Gewicht en totale breedte basismachine

Exclusief uitrustingsstuk voorzijde, brandstof, hydraulische olie, koelvloeistof enz. Inclusief contragewicht.

Plaatype	Rupsbreedte (mm)	ZX210LC-7		ZX210LCN-7	
		Gewicht (kg)	Totale breedte (mm)	Gewicht (kg)	Totale breedte (mm)
Drievoudige kamplaten	500	–	–	17.500	2.500
	600	17.900	2.990	17.700	2.600
	700	18.100	3.090	–	–
	800	18.400	3.190	–	–
	900	18.700	3.290	–	–
PAT crawler	600	18.100	2.990	–	–

Plaatype	Rupsbreedte (mm)	ZX225USLC-7		ZX225USLC-7 met schuifblad (optioneel)	
		Gewicht (kg)	Totale breedte (mm)	Gewicht (kg)	Totale breedte (mm)
Drievoudige kamplaten	600	21.100	2.990	23.000	2.990
	700	21.400	3.090	23.300	3.090
	800	21.700	3.190	23.700	3.190
	900	22.000	3.290	–	–
PAT crawler	600	21.100	2.990	–	–

Plaatype	Rupsbreedte (mm)	ZX225USRLC-7	
		Gewicht (kg)	Totale breedte (mm)
Drievoudige kamplaten	600	20.300	2.990
	700	20.600	3.090
	800	20.900	3.190
	900	21.200	3.290
PAT crawler	600	20.300	2.990

Gewicht onderdelen

Eenheid: kg

	ZX210LC-7	ZX210LCN-7	ZX225USLC-7	ZX225USRLC-7
Contragewicht	4.850	4.700	7.280	6.320
Monoboorn (met armcilinder en boomcilinder)	2.310	2.310	2.230	2.230
2-delige boom (met armcilinder en boomcilinder)	2.990	2.990	2.990	–
Arm 2,42 m (met bakcilinder)	1.030	1.030	1.030	1.030
Arm 2,91 m (met bakcilinder)	1.080	1.080	1.080	1.080
Bak ISO 7451 : 2007 0,80 m ³	660	660	660	660

GRAAFVERMOGEN BAK EN ARM

Eenheid: kN

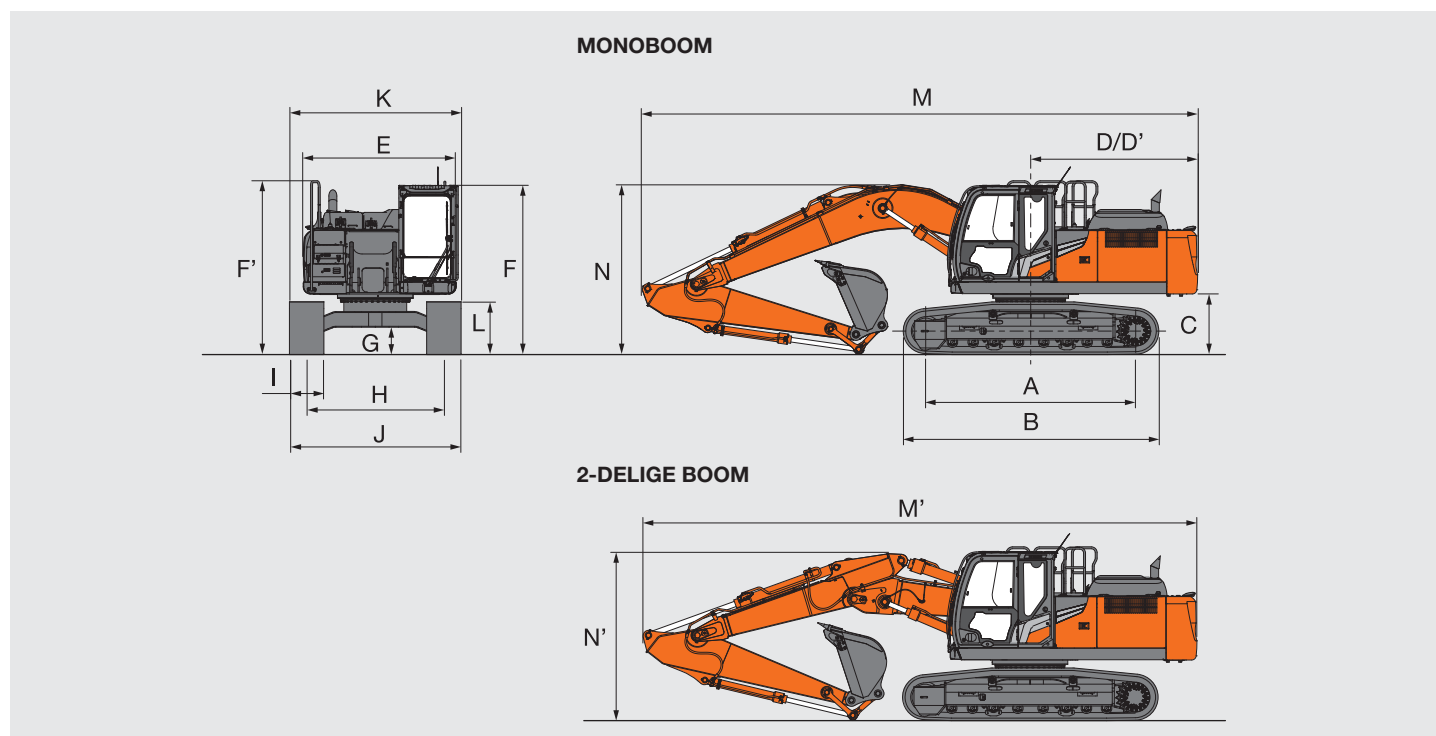
Armlengte	ZX210LC-7 / ZX210LCN-7		ZX225USLC-7		ZX225USRLC-7	
	2,42 m	2,91 m	2,42 m	2,91 m	2,42 m	2,91 m
Graafkracht bak* ISO 6015 : 2006	158	158	158	158	158	158
Opbrekkkracht arm* ISO: 6015 : 2006	140	114	140	114	140	114

* Bij powerboost

SPECIFICATIES

ZX210LC-7 / ZX210LCN-7

AFMETINGEN



Eenheid: mm

	ZX210LC-7	ZX210LCN-7
A Afstand h.o.h. tussen spanwiel en sprocket	3.660	3.660
B Lengte onderwagen	4.450	4.450
* C Ruimte onder contragewicht	990	980
D Draaicirkel van hart machine tot einde contragewicht	2.910	2.890
D' Lengte tot einde contragewicht	2.910	2.890
E Totale breedte van bovenwagen	2.700	2.480
F Totale hoogte van cabine	2.950	2.950
F' Totale hoogte van handreling	3.030	3.030
* G Min. bodemvrijheid	450	450
H Spoorbreedte	2.390	1.980
I Breedte van de rupsplaten	G 600	G 500
J Breedte onderwagen	2.990	2.480
K Totale breedte	2.990	2.500
* L Rups hoogte met drievoudige kamplaten	900	900
MONOBOOM		
M Totale lengte		
Met arm 2,42 m	9.770	9.740
Met arm 2,91 m	9.670	9.650
N Totale hoogte van de boom		
Met arm 2,42 m	3.200	3.200
Met arm 2,91 m	3.000	3.000
2-DELIGE BOOM		
M' Totale lengte		
Met arm 2,42 m	9.700	9.680
Met arm 2,91 m	9.650	9.630
N' Totale hoogte van boom		
Met arm 2,42 m	3.060	3.060
Met arm 2,91 m	2.910	2.910

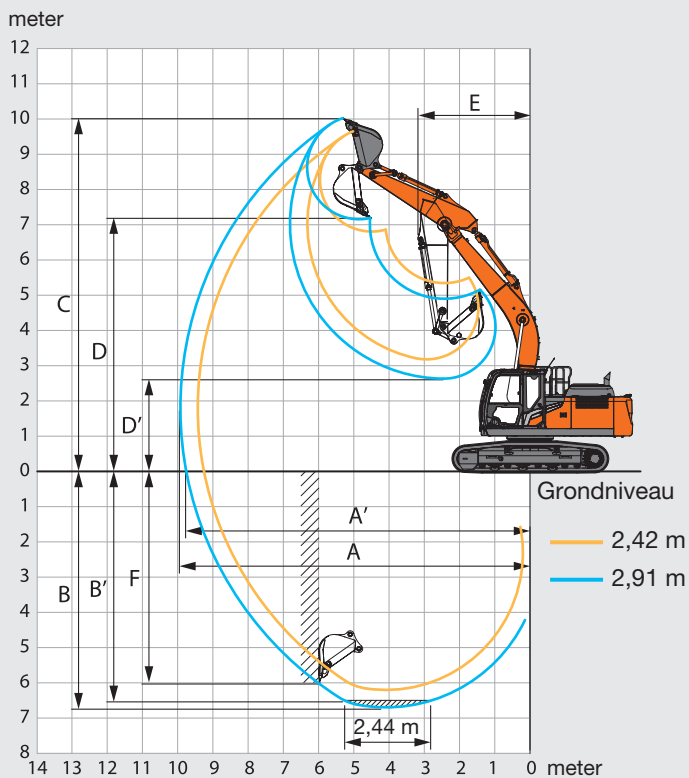
* Exclusief aansluitpunt rupsplaten G: Drievoudige kamplaten

SPECIFICATIES

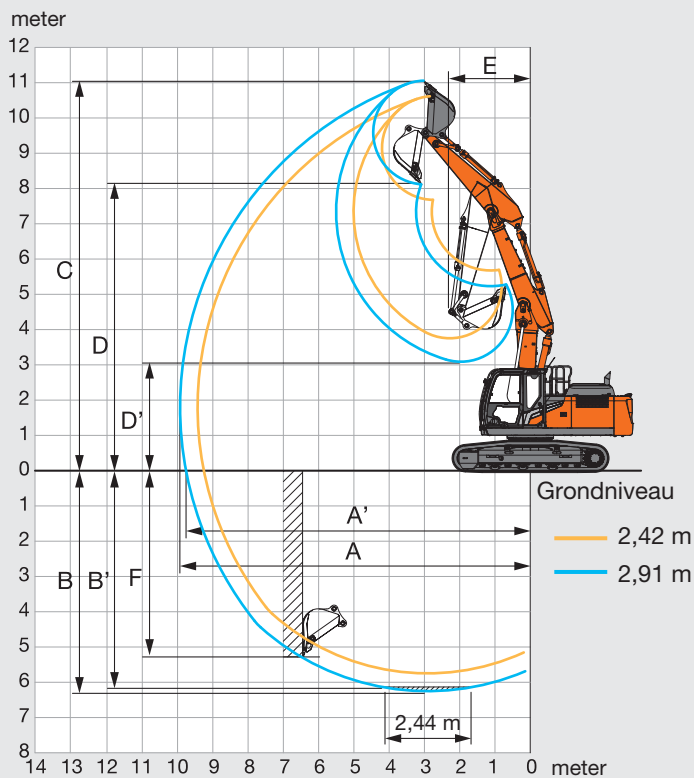
ZX210LC-7 / ZX210LCN-7

WERKBEREIK

MONOBOOM



2-DELIGE BOOM



Eenheid: mm

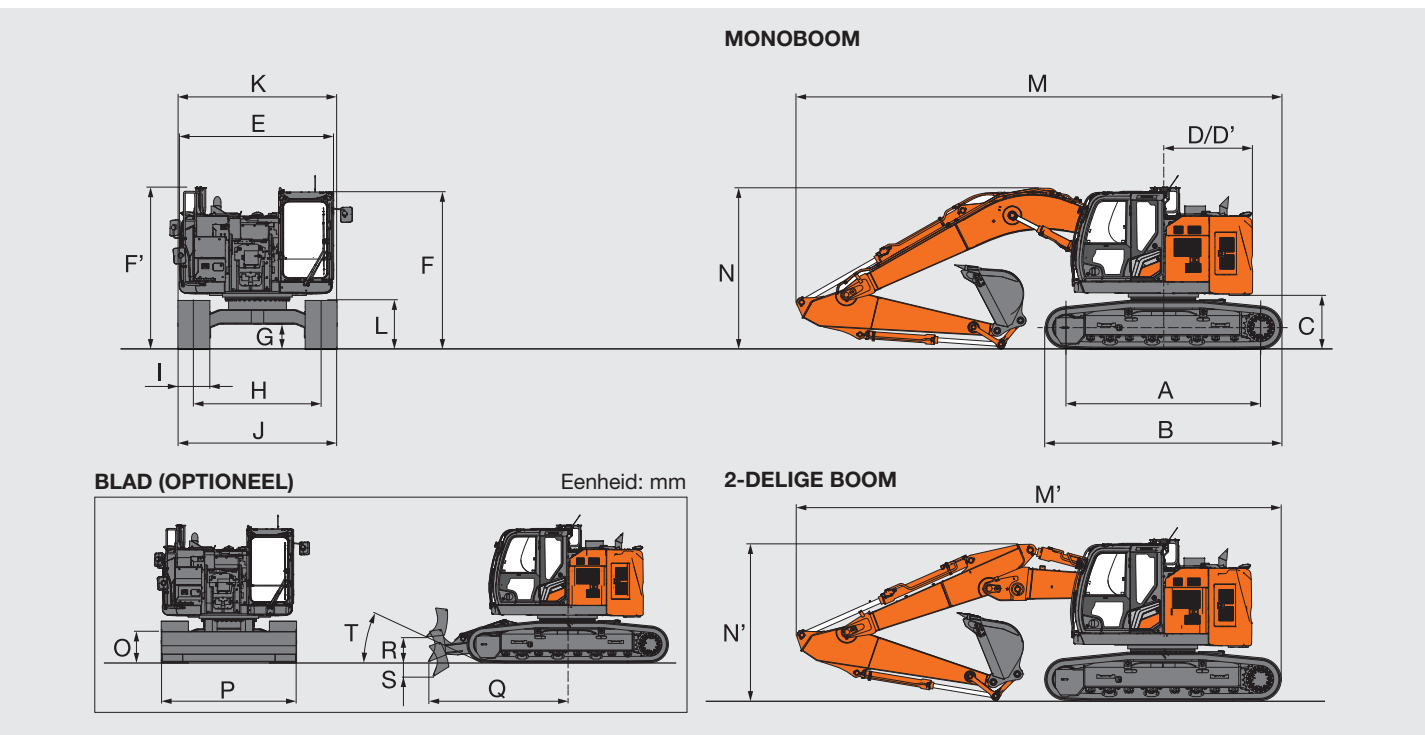
	ZX210LC-7 / ZX210LCN-7		ZX210LC-7 / ZX210LCN-7	
	Monoboom		2-delige boom	
Armlengte	2,42 m	2,91 m	2,42 m	2,91 m
A Max. graafbereik	9.430	9.920	9.430	9.930
A' Max. graafbereik (op de grond)	9.250	9.750	9.250	9.750
B Max. graafdiepte	6.180	6.670	5.720	6.230
B' Max. graafdiepte voor 2,44 m vlakke vloer	5.950	6.480	5.610	6.120
C Max. snijhoogte	9.670	10.040	10.640	11.080
D Max. storthoogte	6.830	7.180	7.700	8.150
D' Min. storthoogte	3.200	2.650	3.780	3.110
E Min. draaicirkel	3.280	3.180	2.630	2.320
F Max. graafdiepte verticale muur	5.300	5.990	4.720	5.280

Exclusief aansluitpunt rupsplaten

SPECIFICATIES

ZX225USLC-7

AFMETINGEN



Eenheid: mm

	ZX225USLC-7
A Afstand h.o.h. tussen spanwiel en sprocket	3.660
B Lengte onderwagen	4.460
* C Ruimte onder contragewicht	990
D Draaicirkel van hart machine tot einde contragewicht	1.680
D' Lengte tot einde contragewicht	1.680
E Totale breedte van bovenwagen	2.900
F Totale hoogte van cabine	2.960
F' Totale hoogte van geleiderail	3.050
F'' Totale hoogte van de handgreep (op cabine)	3.040
* G Min. bodemvrijheid	450
H Spoorbreedte	2.390
I Breedte van de rupsplaten	G 600
J Breedte onderwagen	2.990
K Totale breedte	2.990
* L Rups hoogte met drievoudige kamplaten	900
MONOBOOM	
M Totale lengte	
Met arm 2,42 m	9.270
Met arm 2,91 m	9.120
N Totale hoogte van de boom	
Met arm 2,42 m	3.270
Met arm 2,91 m	3.030
2-DELIGE BOOM	
M' Totale lengte	
Met arm 2,42 m	9.220
Met arm 2,91 m	9.120
N' Totale hoogte van boom	
Met arm 2,42 m	3.140
Met arm 2,91 m	2.950
O Dozerbladhoogte	715
P Dozerbladbreedte	2.990
Q Afstand tussen de voorkant van het dozerblad en de rotatieas	3.070
R Maximale hefhoogte van het dozerblad	540
S Maximale graafdiepte van het dozerblad	320
T Naderingshoek dozerblad	25 °

* Exclusief aansluitpunt rupsplaten G: Drievoudige kamplaten

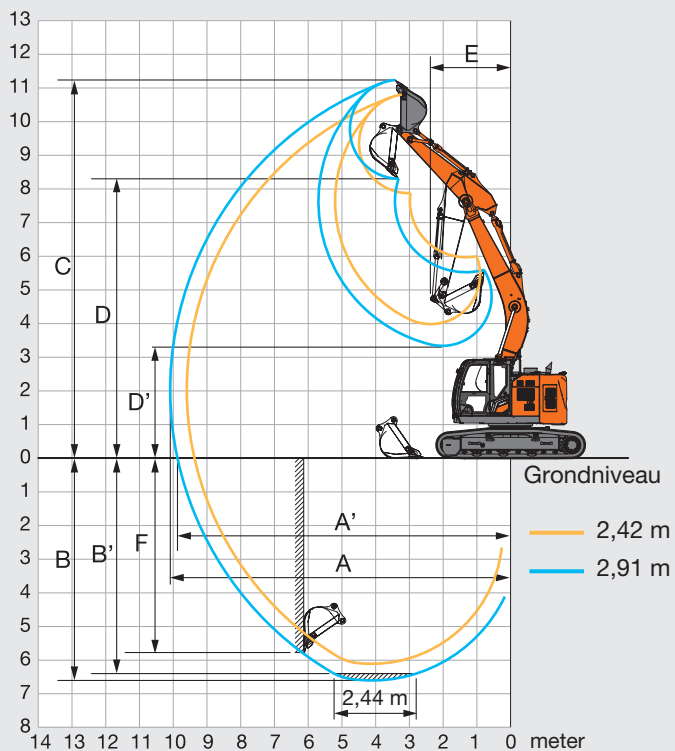
SPECIFICATIES

ZX225USLC-7

WERKBEREIK

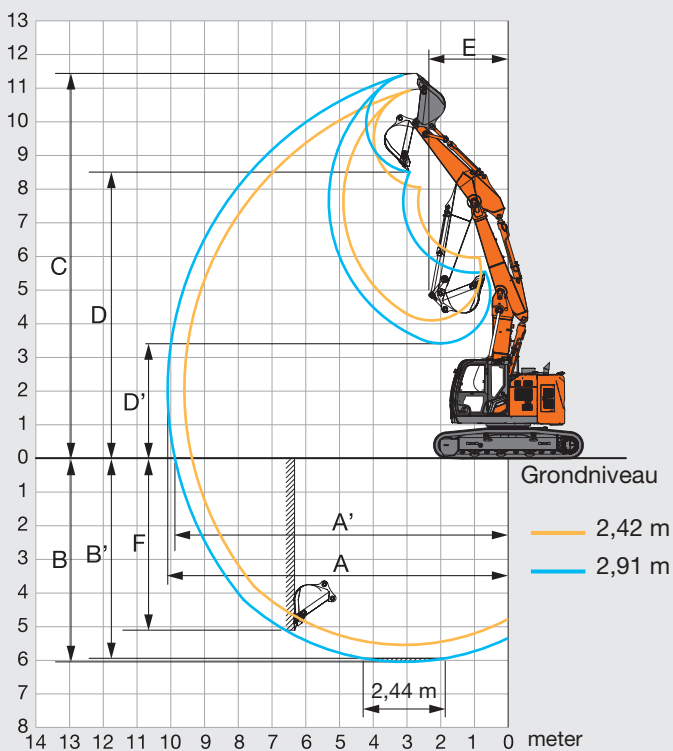
MONOBOOM

meter



2-DELIGE BOOM

meter



Eenheid: mm

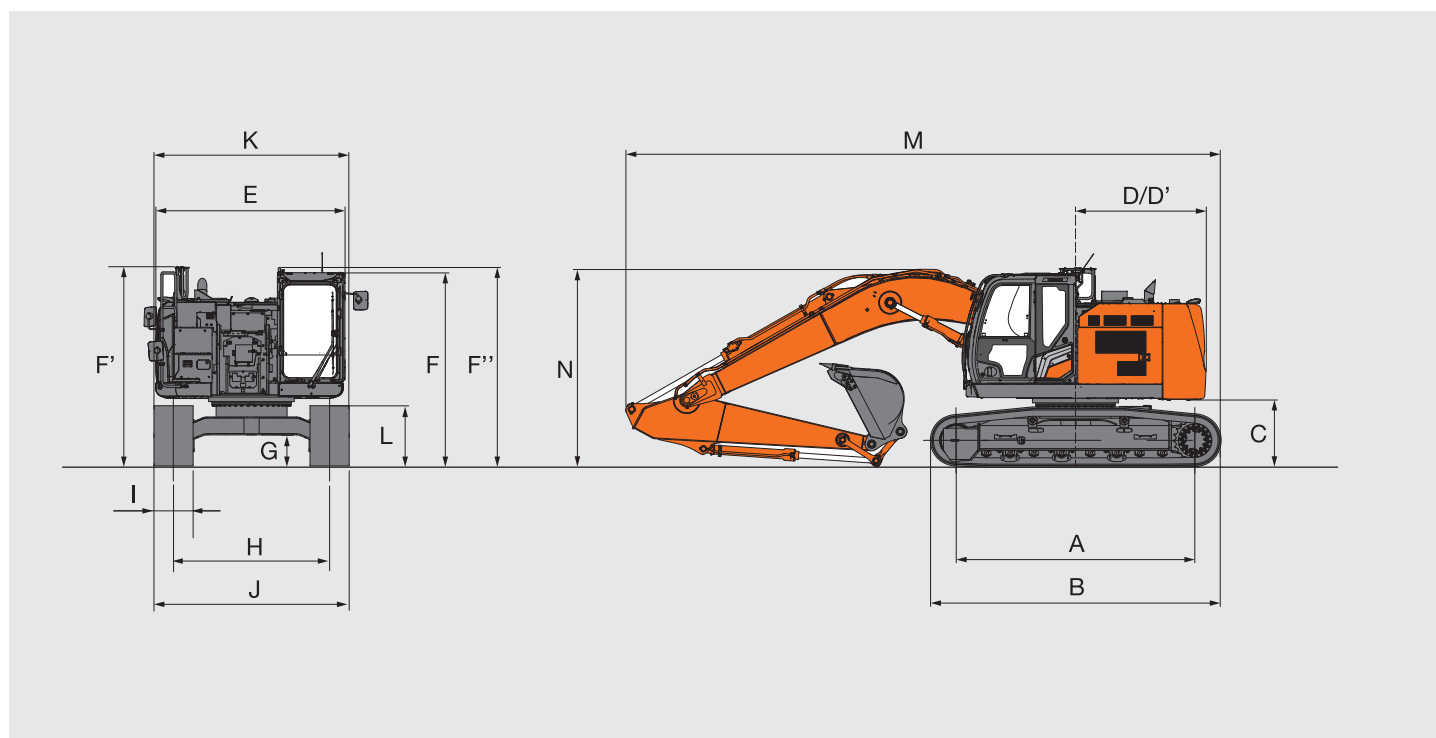
	ZX225USLC-7			
	Monoboom		2-delige boom	
Armlengte	2,42 m	2,91 m	2,42 m	2,91 m
A Max. graafbereik	9.620 mm	10.110 mm	9.620 mm	10.120 mm
A' Max. graafbereik (op de grond)	9.390 mm	9.900 mm	9.400 mm	9.900 mm
B Max. graafdiepte	6.120 mm	6.610 mm	5.550 mm	6.050 mm
B' Max. graafdiepte voor 2,44 m vlakke vloer	5.870 mm	6.410 mm	5.430 mm	5.950 mm
C Max. snijhoogte	10.800 mm	11.230 mm	10.980 mm	11.430 mm
D Max. storthoogte	7.870 mm	8.290 mm	8.040 mm	8.500 mm
D' Min. storthoogte	3.970 mm	3.330 mm	4.090 mm	3.410 mm
E Min. draaicirkel	2.730 mm	2.380 mm	2.640 mm	2.360 mm
F Max. graafdiepte verticale muur	5.090 mm	5.780 mm	4.540 mm	5.110 mm

Exclusief aansluitpunt rupsplaten

SPECIFICATIES

ZX225USRLC-7

AFMETINGEN



Eenheid: mm

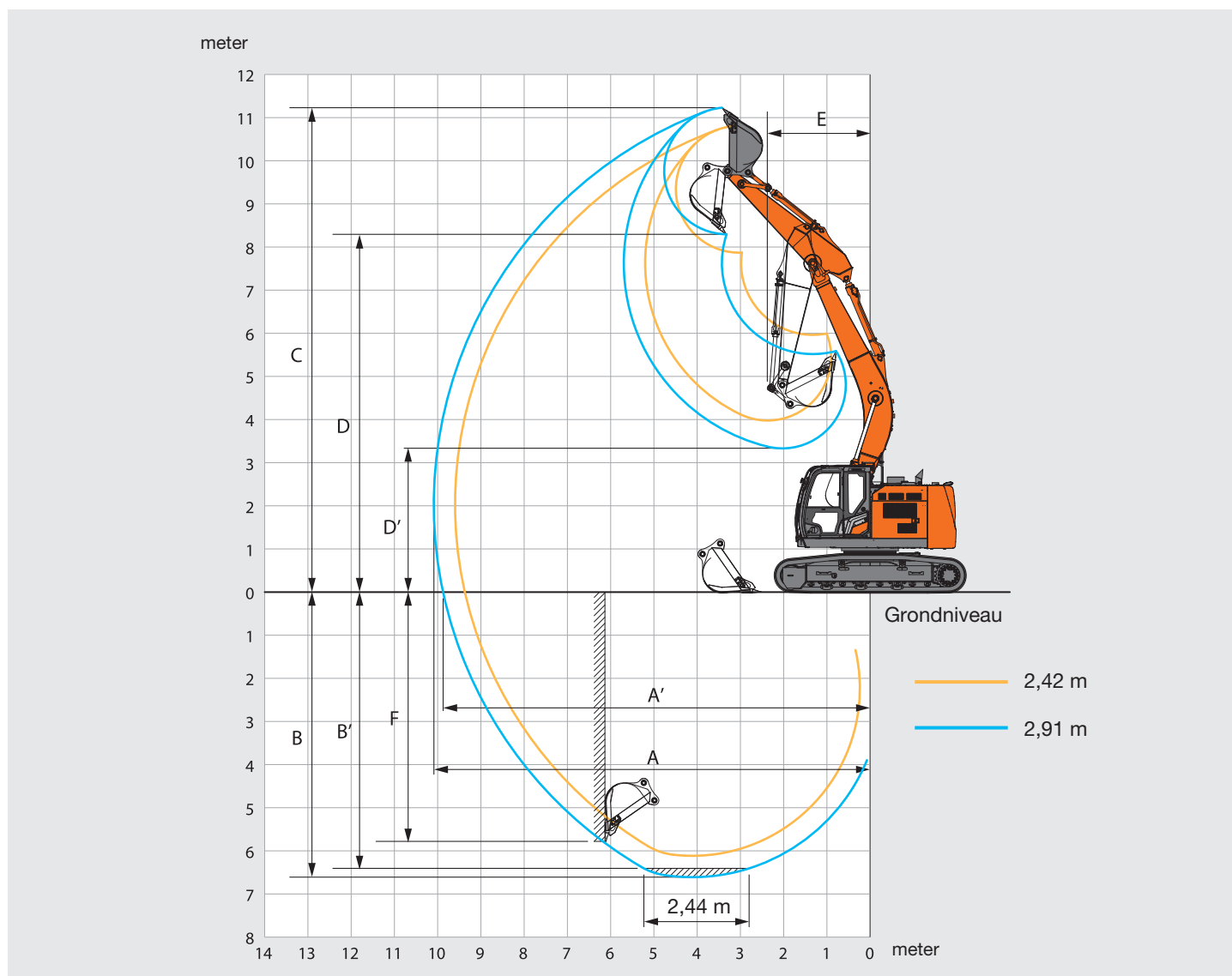
	ZX225USRLC-7
A Afstand h.o.h. tussen spanwiel en sprocket	3.660
B Lengte onderwagen	4.460
* C Ruimte onder contragewicht	990
D Draaicirkel van hart machine tot einde contragewicht	2.000
D' Lengte tot einde contragewicht	2.000
E Totale breedte van bovenwagen	2.900
F Totale hoogte van cabine	2.960
F' Totale hoogte van geleiderail	3.050
F'' Totale hoogte van de handgreep (op cabine)	3.040
* G Min. bodemvrijheid	450
H Spoorbreedte	2.390
I Breedte van de rupsplaten	G 600
J Breedte onderwagen	2.990
K Totale breedte	2.990
* L Rupshoogte met drievoudige kamplaten	900
MONOBOOM	
M Totale lengte	
Met arm 2,42 m	9.270
Met arm 2,91 m	9.120
N Totale hoogte van de boom	
Met arm 2,42 m	3.270
Met arm 2,91 m	3.030

* Exclusief aansluitpunt rupsplaten G: Drievoudige kamplaten

SPECIFICATIES

ZX225USRLC-7

WERKBEREIK



Eenheid: mm

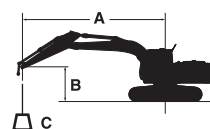
	ZX225USRLC-7	
	Monoboomb	
Armlengte	2,42 m	2,91 m
A Max. graafbereik	9.620	10.110
A' Max. graafbereik (op de grond)	9.390	9.900
B Max. graafdiepte	6.120	6.610
B' Max. graafdiepte voor 2,44 m vlakke vloer	5.870	6.410
C Max. snijhoogte	10.800	11.230
D Max. storthoogte	7.870	8.290
D' Min. storthoogte	3.970	3.330
E Min. draaicirkel	2.730	2.380
F Max. graafdiepte verticale muur	5.090	5.780

Exclusief aansluitpunt rupsplaten

MACHINECAPACITEITEN

ZX210LC-7 / ZX210LCN-7

- Opmerkingen: 1. De metingen zijn gebaseerd op ISO 10567: 2007.
 2. De machinecapaciteit is niet meer dan 75 % van de kantelbelasting met de machine op een stevige, vlakke ondergrond of 87 % van de volledige hydraulische capaciteit.
 3. Het laadpunt is de middellijn van de montagepunten van de bakscharnier op de arm.
 4. *Geeft aan dat de belasting wordt beperkt door de hydraulische capaciteit.
 5. 0 m = Grond.



A: Laadstraal
 B: Hoogte laadpunt
 C: Machinecapaciteit

Voor machinecapaciteit: trek gewicht gemonteerd uitrustingsstuk en snelwissel af van machinecapaciteit.

Bepaal de hefcapaciteit aan de hand van de machinecapaciteit voor "Meting over zijkant of 360 graden" in de tabel en trek het gewicht van gemonteerde uitrustingsstukken en de snelwissel daarvan af.

Optionele functies kunnen de prestaties van de machine beïnvloeden.

ZX210LC-7 MONOBOOM


Meting via voorkant Meting via zijkant of 360 graden Eenheid: kg




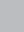

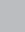

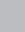

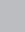
Conditie	Hoogte laadpunt m	Laadstraal										Bij max. bereik		
		1,5 m		3,0 m		4,5 m		6,0 m		7,5 m				meter
Boom 5,68 m Arm 2,42 m Contragewicht 4.850 kg	6,0							*5.690	*5.690			*5.720	4.930	6,74
	4,5					*7.270	*7.270	*6.160	5.800			*5.740	4.130	7,48
	3,0					*9.120	8.380	*6.960	5.560	*5.980	4.030	5.650	3.750	7,87
	1,5					*10.610	7.910	*7.720	5.340	5.970	3.930	5.480	3.620	7,95
	0 (Grond)					*11.120	7.710	8.130	5.190	5.890	3.860	5.640	3.700	7,74
	-1,5			*9.880	*9.880	*10.780	7.690	*8.030	5.150			6.220	4.060	7,21
	-3,0			*13.060	*13.060	*9.610	7.800	*7.060	5.230			*6.580	4.940	6,28
-4,5					*6.770	*6.770					*6.340	*6.340	4,71	
Boom 5,68 m Arm 2,91 m Contragewicht 4.850 kg	6,0							*5.170	*5.170			*4.000	*4.000	7,32
	4,5					*6.550	*6.550	*5.710	*5.710	*5.320	4.150	*3.950	3.730	8,01
	3,0					*8.440	*8.440	*6.570	5.610	*5.680	4.050	*4.060	3.420	8,37
	1,5					*10.150	8.010	*7.430	5.360	5.970	3.920	*4.330	3.310	8,45
	0 (Grond)			*4.810	*4.810	*11.000	7.730	*8.000	5.190	5.870	3.830	*4.840	3.370	8,25
	-1,5	*5.440	*5.440	*9.070	*9.070	*10.960	7.640	8.050	5.110	5.840	3.800	5.580	3.650	7,76
	-3,0	*9.930	*9.930	*14.220	*14.220	*10.100	7.710	*7.490	5.140			*6.150	4.300	6,90
-4,5			*11.090	*11.090	*8.000	7.930					*6.150	5.980	5,52	


ZX210LCN-7 MONOBOOM




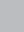

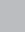

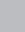

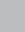
Meting via voorkant Meting via zijkant of 360 graden Eenheid: kg

Conditie	Hoogte laadpunt m	Laadstraal										Bij max. bereik		
		1,5 m		3,0 m		4,5 m		6,0 m		7,5 m				meter
Boom 5,68 m Arm 2,42 m Contragewicht 4.700 kg	6,0							*5.690	4.920			*5.720	4.070	6,74
	4,5					*7.270	*7.270	*6.160	4.770			*5.740	3.390	7,48
	3,0					*9.120	6.750	*6.960	4.540	5.910	3.290	5.490	3.060	7,87
	1,5					*10.610	6.310	*7.720	4.330	5.800	3.200	5.320	2.940	7,95
	0 (Grond)					*11.120	6.120	7.900	4.190	5.720	3.130	5.470	3.010	7,74
	-1,5			*9.880	*9.880	*10.780	6.100	7.850	4.150			6.040	3.290	7,21
	-3,0			*13.060	11.510	*9.610	6.200	*7.060	4.230			*6.580	4.000	6,28
-4,5					*6.770	6.490					*6.340	6.110	4,71	
Boom 5,68 m Arm 2,91 m Contragewicht 4.700 kg	6,0							*5.170	4.990			*4.000	3.590	7,32
	4,5					*6.550	*6.550	*5.710	4.830	*5.320	3.410	*3.950	3.060	8,01
	3,0					*8.440	6.890	*6.570	4.590	*5.680	3.310	*4.060	2.790	8,37
	1,5					*10.150	6.400	*7.430	4.350	5.800	3.190	*4.330	2.690	8,45
	0 (Grond)			*4.810	*4.810	*11.000	6.130	7.900	4.180	5.700	3.100	*4.840	2.730	8,25
	-1,5	*5.440	*5.440	*9.070	*9.070	*10.960	6.060	7.810	4.110	5.670	3.080	5.410	2.950	7,76
	-3,0	*9.930	*9.930	*14.220	11.340	*10.100	6.120	*7.490	4.140			*6.150	3.480	6,90
-4,5			*11.090	*11.090	*8.000	6.320					*6.150	4.830	5,52	

ZX210LC-7 2-DELIGE BOOM
 Meting via voorkant  Meting via zijkant of 360 graden Eenheid: kg

Conditie	Hoogte laadpunt m	Laadstraal										Bij max. bereik		
		1,5 m		3,0 m		4,5 m		6,0 m		7,5 m		meter		
														
2-delige boom Arm 2,42 m Contragewicht 4.850 kg	9,0			*9.060	*9.060							*8.670	*8.670	3,19
	7,5					*6.890	*6.890					*5.860	*5.860	5,50
	6,0					*6.960	*6.960	*5.760	*5.760			*4.930	4.920	6,74
	4,5			*12.120	*12.120	*7.880	*7.880	*6.020	5.950			*4.550	4.110	7,48
	3,0			*13.650	*13.650	*10.050	*8.770	*6.680	5.850	*5.280	4.060	*4.440	3.730	7,87
	1,5			*15.330	*15.330	*11.030	8.590	*7.620	*5.710	*5.650	3.960	*4.540	3.600	7,95
	0 (Grond)	*12.310	*12.310	*17.070	15.890	*11.050	8.450	*8.120	5.470	*5.820	3.860	*4.860	3.690	7,74
	-1,5	*18.380	*18.380	*17.440	15.480	*11.200	8.140	*8.110	5.260			*5.470	4.050	7,21
	-3,0	*24.580	*24.580	*16.690	15.410	*10.320	7.930	*5.900	5.240			*4.900	*4.900	6,25
2-delige boom Arm 2,91 m Contragewicht 4.850 kg	9,0											*5.390	*5.390	4,30
	7,5					*6.050	*6.050	*5.030	*5.030			*4.390	*4.390	6,20
	6,0					*6.230	*6.230	*5.390	*5.390			*4.060	*4.060	7,32
	4,5			*8.200	*8.200	*7.270	*7.270	*5.670	*5.670	*4.740	4.210	*3.970	3.710	8,01
	3,0	*10.950	*10.950	*14.230	*14.230	*9.120	8.780	*6.290	*5.850	*4.990	4.150	*3.960	3.400	8,37
	1,5	*8.800	*8.800	*14.840	*14.840	*10.840	8.620	*7.210	5.710	*5.370	4.030	*4.040	3.290	8,45
	0 (Grond)	*11.140	*11.140	*16.520	15.770	*11.000	8.560	*8.070	5.570	*5.810	3.890	*4.290	3.350	8,25
	-1,5	*15.120	*15.120	*17.280	15.550	*11.070	8.190	*8.150	5.310	*5.840	3.810	*4.800	3.640	7,76
	-3,0	*19.180	*19.180	*17.350	15.400	*10.970	7.930	*7.270	5.190			*4.650	4.300	6,91
-4,5	*20.940	*20.940	*12.790	*12.790	*7.150	*7.150					*6.960	*6.960	4,57	

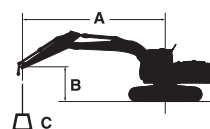
ZX210LCN-7 2-DELIGE BOOM
 Meting via voorkant  Meting via zijkant of 360 graden Eenheid: kg

Conditie	Hoogte laadpunt m	Laadstraal										Bij max. bereik		
		1,5 m		3,0 m		4,5 m		6,0 m		7,5 m		meter		
														
2-delige boom Arm 2,42 m Contragewicht 4.700 kg	9,0			*9.060	*9.060							*8.670	*8.670	3,19
	7,5					*6.890	*6.890					*5.860	5.630	5,50
	6,0					*6.960	*6.960	*5.760	5.030			*4.930	4.040	6,74
	4,5			*12.120	*12.120	*7.880	7.560	*6.020	5.050			*4.550	3.360	7,48
	3,0			*13.650	*12.980	*10.050	7.360	*6.680	4.910	*5.280	3.310	*4.440	3.030	7,87
	1,5			*15.330	12.900	*11.030	7.270	*7.620	4.690	*5.650	3.220	*4.540	2.910	7,95
	0 (Grond)	*12.310	*12.310	*17.070	12.190	*11.050	6.790	*8.090	4.430	5.770	3.120	*4.860	2.970	7,74
	-1,5	*18.380	*18.380	*17.440	11.800	*11.200	6.500	8.050	4.240			*5.470	3.270	7,21
	-3,0	*24.580	*24.580	*16.690	11.740	*10.320	6.300	*5.900	4.220			*4.900	4.010	6,25
2-delige boom Arm 2,91 m Contragewicht 4.700 kg	9,0											*5.390	*5.390	4,30
	7,5					*6.050	*6.050	*5.030	4.990			*4.390	*4.390	6,20
	6,0					*6.230	*6.230	*5.390	5.160			*4.060	3.570	7,32
	4,5			*8.200	*8.200	*7.270	*7.270	*5.670	5.080	*4.740	3.450	*3.970	3.030	8,01
	3,0	*10.950	*10.950	*14.230	13.060	*9.120	7.400	*6.290	4.940	*4.990	3.400	*3.960	2.760	8,37
	1,5	*8.800	*8.800	*14.840	*12.880	*10.840	7.140	*7.210	4.780	*5.370	3.280	*4.040	2.650	8,45
	0 (Grond)	*11.140	*11.140	*16.520	12.440	*11.000	6.890	8.030	4.530	5.800	3.150	*4.290	2.700	8,25
	-1,5	*15.120	*15.120	*17.280	11.860	*11.070	6.540	*8.090	4.280	5.720	3.060	*4.800	2.930	7,76
	-3,0	*19.180	*19.180	*17.350	11.730	*10.970	6.300	*7.270	4.170			*4.650	3.460	6,91
-4,5	*20.940	*20.940	*12.790	11.760	*7.150	6.340					*6.960	6.200	4,57	

MACHINECAPACITEITEN

ZX225USLC-7

- Opmerkingen: 1. De metingen zijn gebaseerd op ISO 10567: 2007.
 2. De machinecapaciteit is niet meer dan 75 % van de kantelbelasting met de machine op een stevige, vlakke ondergrond of 87 % van de volledige hydraulische capaciteit.
 3. Het laadpunt is de middellijn van de montagepunten van de bakscharnier op de arm.
 4. *Geeft aan dat de belasting wordt beperkt door de hydraulische capaciteit.
 5. 0 m = Grond.



A: Laadstraal
 B: Hoogte laadpunt
 C: Machinecapaciteit

Voor machinecapaciteit: trek gewicht gemonteerd uitrustingsstuk en snelwissel af van machinecapaciteit.

Bepaal de hefcapaciteit aan de hand van de machinecapaciteit voor "Meting over zijkant of 360 graden" in de tabel en trek het gewicht van gemonteerde uitrustingsstukken en de snelwissel daarvan af.

Optionele functies kunnen de prestaties van de machine beïnvloeden.

ZX225USLC-7 MONOBOOM

Meting via voorkant Meting via zijkant of 360 graden Eenheid: kg

Conditie	Hoogte laadpunt m	Laadstraal										Bij max. bereik		
		1,5 m		3,0 m		4,5 m		6,0 m		7,5 m				meter
Boom 5,68 m Arm 2,42 m Contragewicht 7.280 kg	7,5					*5.930	*5.930					*5.970	5.560	5,90
	6,0					*6.430	*6.430	*5.870	5.400			*5.760	4.140	7,06
	4,5					*7.930	*7.930	*6.450	5.210	*5.780	3.690	5.620	3.500	7,75
	3,0					*9.880	7.430	*7.280	4.950	5.810	3.590	5.180	3.200	8,09
	1,5					*11.160	6.990	7.900	4.730	5.690	3.480	5.060	3.110	8,13
	0 (Grond)					*11.300	6.840	7.740	4.590	5.620	3.410	5.250	3.200	7,88
	-1,5			*9.940	*9.940	*10.610	6.850	7.720	4.570			5.840	3.540	7,30
	-3,0			*12.000	*12.000	*9.040	6.980	*6.630	4.670			*6.110	4.380	6,31
-4,5					*5.580	*5.580					*5.390	*5.390	4,60	
Boom 5,68 m Arm 2,91 m Contragewicht 7.280 kg	7,5					*5.170	*5.170	*5.290	*5.290			*4.230	*4.230	6,57
	6,0					*5.700	*5.700	*5.370	*5.370	*4.500	3.790	*3.980	3.670	7,63
	4,5			*9.970	*9.970	*7.180	*7.180	*6.010	5.270	*5.430	3.730	*3.950	3.170	8,26
	3,0					*9.210	7.590	*6.910	5.010	*5.820	3.600	*4.080	2.920	8,58
	1,5					*10.800	7.080	*7.730	4.750	5.690	3.480	*4.390	2.840	8,62
	0 (Grond)			*4.500	*4.500	*11.320	6.840	7.740	4.590	5.590	3.380	4.770	2.910	8,39
	-1,5	*5.900	*5.900	*8.960	*8.960	*10.930	6.790	7.670	4.520	5.560	3.360	5.230	3.170	7,85
	-3,0	*10.320	*10.320	*13.460	13.400	*9.690	6.880	*7.180	4.570			*5.770	3.790	6,94
-4,5			*9.650	*9.650	*7.090	*7.090					*5.450	5.450	5,45	

ZX225USLC-7 2-DELIGE BOOM

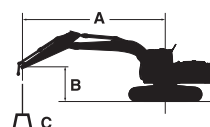
Meting via voorkant Meting via zijkant of 360 graden Eenheid: kg

Conditie	Hoogte laadpunt m	Laadstraal										Bij max. bereik		
		1,5 m		3,0 m		4,5 m		6,0 m		7,5 m				meter
2-delige boom Arm 2,42 m Contragewicht 7.280 kg	9,0			*9.240	*9.240							*8.140	*8.140	3,83
	7,5					*6.990	*6.990					*5.650	5.530	5,90
	6,0			*7.100	*7.100	*7.220	*7.220	*5.860	5.560			*4.830	4.070	7,06
	4,5			*12.250	*12.250	*8.450	8.260	*6.240	*5.470	*5.100	3.660	*4.500	3.430	7,75
	3,0			*14.090	*14.090	*10.650	*8.040	*7.040	5.310	*5.430	3.600	*4.410	3.120	8,09
	1,5			*15.990	14.660	*11.180	7.970	*7.960	5.110	5.740	3.480	*4.530	3.020	8,13
	0 (Grond)	*12.510	*12.510	*17.840	14.000	*11.190	7.450	7.990	4.810	5.620	3.360	*4.890	3.120	7,88
	-1,5	*18.360	*18.360	*18.190	13.650	*11.420	7.160	7.830	4.600			*5.070	3.460	7,30
-3,0	*23.640	*23.640	*16.600	13.640	*9.950	6.970	*5.450	4.590			*4.590	4.390	6,22	
2-delige boom Arm 2,91 m Contragewicht 7.280 kg	9,0					*5.890	*5.890					*5.160	*5.160	4,83
	7,5					*6.020	*6.020	*5.360	*5.360			*4.320	*4.320	6,58
	6,0					*6.290	*6.290	*5.500	*5.550	*4.390	3.750	*4.030	3.610	7,63
	4,5			*10.640	*10.640	*7.730	*7.730	*5.870	5.490	*4.850	3.780	*3.970	3.100	8,27
	3,0	*10.130	*10.130	*14.250	*14.250	*10.080	8.060	*6.620	5.330	*5.130	3.700	*3.930	2.840	8,59
	1,5			*15.290	14.610	*11.100	7.820	*7.690	5.250	*5.560	3.550	*4.030	2.760	8,63
	0 (Grond)	*10.880	*10.880	*17.240	14.250	*11.130	7.550	*7.920	4.920	5.660	3.400	*4.310	2.830	8,39
	-1,5	*14.900	*14.900	*18.020	13.690	*11.250	7.200	7.880	4.640	5.550	3.300	*4.820	3.100	7,86
-3,0	*18.500	*18.500	*17.710	13.630	*10.880	6.970	*6.990	4.530			*4.180	3.720	6,94	
-4,5			*11.550	*11.550							*7.670	*7.670	4,03	

MACHINECAPACITEITEN

ZX225USRLC-7

- Opmerkingen: 1. De metingen zijn gebaseerd op ISO 10567: 2007.
 2. De machinecapaciteit is niet meer dan 75 % van de kantelbelasting met de machine op een stevige, vlakke ondergrond of 87 % van de volledige hydraulische capaciteit.
 3. Het laadpunt is de middellijn van de montagepen van de bakscharnier op de arm.
 4. *Geeft aan dat de belasting wordt beperkt door de hydraulische capaciteit.
 5. 0 m = Grond.



A: Laadstraal
 B: Hoogte laadpunt
 C: Machinecapaciteit

Voor machinecapaciteit: trek gewicht gemonteerd uitrustingsstuk en snelwissel af van machinecapaciteit.

Bepaal de hefcapaciteit aan de hand van de machinecapaciteit voor "Meting over zijkant of 360 graden" in de tabel en trek het gewicht van gemonteerde uitrustingsstukken en de snelwissel daarvan af.

Optionele functies kunnen de prestaties van de machine beïnvloeden.

ZX225USRLC-7 MONOBOOM

Meting via voorkant Meting via zijkant of 360 graden Eenheid: kg

Conditie	Hoogte laadpunt m	Laadstraal										Bij max. bereik		
		1,5 m		3,0 m		4,5 m		6,0 m		7,5 m		meter		
Boom 5,68 m Arm 2,42 m Contragewicht 6.320 kg	7,5					*5.930	*5.930					*5.970	5.440	5,90
	6,0					*6.430	*6.430	*5.870	5.280			*5.760	4.040	7,06
	4,5					*7.930	7.870	*6.450	5.090	5.760	3.600	5.470	3.410	7,75
	3,0					*9.880	7.250	*7.280	4.830	5.650	3.490	5.030	3.120	8,09
	1,5					*11.160	6.810	7.680	4.600	5.530	3.390	4.920	3.020	8,13
	0 (Grond)					*11.300	6.660	7.530	4.470	5.460	3.320	5.100	3.110	7,88
	-1,5			*9.940	*9.940	*10.610	6.670	7.500	4.440			5.670	3.450	7,30
	-3,0			*12.000	*12.000	*9.040	6.800	*6.630	4.540			*6.110	4.270	6,31
-4,5					*5.580	*5.580					*5.390	*5.390	4,60	
Boom 5,68 m Arm 2,91 m Contragewicht 6.320 kg	7,5					*5.170	*5.170	*5.290	*5.290			*4.230	*4.230	6,57
	6,0					*5.700	*5.700	*5.370	5.350	*4.500	3.690	*3.980	3.580	7,63
	4,5			*9.970	*9.970	*7.180	*7.180	*6.010	5.150	*5.430	3.630	*3.950	3.090	8,26
	3,0					*9.210	7.410	*6.910	4.880	5.670	3.510	*4.080	2.840	8,58
	1,5					*10.800	6.900	7.710	4.630	5.530	3.380	*4.390	2.760	8,62
	0 (Grond)			*4.500	*4.500	*11.320	6.660	7.520	4.460	5.430	3.290	4.630	2.830	8,39
	-1,5	*5.900	*5.900	*8.960	*8.960	*10.930	6.610	7.450	4.400	5.400	3.270	5.080	3.090	7,85
	-3,0	*10.320	*10.320	*13.460	13.070	*9.690	6.700	*7.180	4.450			*5.770	3.690	6,94
-4,5			*9.650	*9.650	*7.090	6.940					*5.460	5.310	5,45	

MOTOR	ZX210LC-7 / ZX210LCN-7	ZX225USLC-7	ZX225USRLC-7
Uitlaatgas nabehandeling	●	●	●
Dubbele luchtfilters	●	●	●
Dynamo 60 A	●	●	●
Stationair toerentalregelingsysteem	●	●	●
Automatische uitschakeling	●	●	●
Motoroliefilter	●	●	●
Brandstofhoofdfilter	●	●	●
Koudestartstelsysteem	●	●	●
ConSite OIL (sensor)*	●	●	●
DEF/AdBlue®-tank met vulfilter	●	●	●
DEF/AdBlue®-tank	●	●	●
Droog luchtfilter met afvoerlep (met verstoppingsindicator luchtfilter)	●	●	●
Stofbestendig net voor koelers	●	●	●
Schakelaar ECO/PWR-stand	●	●	●
Elektrische brandstofvulpomp	●	●	●
Milieuvriendelijke aftapplug	●	●	●
Expansietank	●	●	●
Ventilatorbescherming	●	●	●
Brandstofkoeler	●	●	●
Brandstofvoorfilter met waterscheider	●	●	●
Motor met geïsoleerde ophanging	●	●	●
Onderhoudsvrij voorfilter	○	○	○
Radiator, oliekoeler en interkoeler	●	●	●

HYDRAULISCH SYSTEEM			
Auto power lift (hefcilinder)	●	●	●
ConSite OIL (sensor)*	●	●	●
Ventielenblok met een hoofdontlastklep	●	●	●
Full flow filter met hoog prestatievermogen	●	●	●
Slangbreukventiel voor armcilinder	●	●	●
Slangbreukventiel voor boomcilinder	●	●	●
Servofilter	●	●	●
Power boost	●	●	●
Verstoppingsindicator voor full flow filter	○	○	○
Zuigfilter	●	●	●
Zwenksmoring	●	●	●
Twee extra poorten op ventielenblok	●	●	●
Variabel veiligheidsventiel voor hamer en breker	●	●	●
Keuzeschakelaar werkmodus	●	●	●

CABINE	ZX210LC-7 / ZX210LCN-7	ZX225USLC-7	ZX225USRLC-7
Stalen, geluidsarme cabine	●	●	●
Automatische klimaatregeling	●	●	●
AUX-functiehendel (rembekrachtiging)	○	○	○
Ingebouwde DAB+-radio met Bluetooth®	●	●	●
Console met verstelbare hoogte	●	●	●
Bedieningshendel automatische vergrendeling	●	●	●
CRES VII-cabine (versterkte structuur middenstijl)	●	●	●
Cabine met P5A glas en dakwaiser	○	○	○
Geklimatiseerde bekerhouder	●	●	●
Elektrische dubbele claxon	●	●	●
Noodstop motor	●	●	●
Uitgerust met gelaagde, getinte (groene) ruiten	●	●	●
Noodhamer	●	●	●
Vloermat	●	●	●
Voetensteun	●	●	●
Ruitensproeier voorruit (2 punten)	●	●	●
Handschoenenkastje	●	●	●
Voorziening voor handsfree bellen	●	●	●
Geklimatiseerd opbergvakje	●	●	●
Ruitenwisser met intervalstand	●	●	●
Contactslootverlichting	●	●	●
Gelamineerde, gebogen ruit	○	○	○
LED-cabineverlichting	●	●	●
Documentenhouder	●	●	●
Voldoet aan OPG-voorkantbescherming niveau II (ISO 10262 : 1998)	○	○	○
Voldoet aan OPG-dakbescherming niveau I (ISO 10262 : 1998)	●	●	●
Voldoet aan OPG-dakbescherming niveau II (ISO 10262 : 1998)	○	○	○
Instapbeveiliging	●	●	●
12 V- en 24 V-aansluiting	●	●	●
Druknop laag stationair	●	●	●
Regenkap (zonder OPG voorkant)	●	●	●
Opbergvak achter stoel	●	●	●
Oprolbare veiligheids gordel	●	●	●
Cabine voldoet aan ROPS (ISO 12117-2 : 2008)	●	●	●
Rubberen radioantenne	●	●	●
Stoel: luchtgeveerde stoel met verwarming	●	●	●
Verstelbare delen stoel: rugleuning, armsteun, hoogte en hoek, voorwaarts/achterwaarts verschuiven	●	●	●
Herinnering voor veiligheidsgordel	●	●	●
Korte bedieningshendels	●	●	●
Uittrekbaar zonnescherm (multifunctioneel voor zij- en achterruit)	○	○	○
Smartphonehouder	●	●	●
Transparant dak met rolgordijn	●	●	●
5 V USB-voeding	●	●	●
Groothoekruitwisser	●	●	●
Ruiten aan voorzijde (boven en onder) en linkerzijde kunnen worden geopend	●	●	●
2 luidsprekers	●	●	●
4 met vloeistof gevulde trillingsdempers waarop de cabine is bevestigd	●	●	●
8-inch monitor	●	●	●

* Sensor voor motorolie en hydraulische olie.

BEWAKINGSSYSTEEM	ZX210LC-7 / ZX210LCN-7	ZX225USLC-7	ZX225USRLC-7
Alarmeren: oververhitting, waarschuwing motor, motoroliedruk, dynamo, minimum brandstofniveau, verstopping hydraulische filter, luchtfilter verstoppingswaarschuwing, werkmodus, overbelasting, problemen met het SCR-systeem, enz.	●	●	●
Alarmzoemers: oververhitting, motoroliedruk, overbelasting, problemen met het SCR-systeem, enz.	●	●	●
Meterdisplay: watertemperatuur, tijd, brandstofverbruik, klok, DEF/AdBlue®-verbruik, enz.	●	●	●
Overige displays: werkmodus, stationair toerentalregeling, voorgloeien, monitor achteruitkijkcamera, werkomstandigheden, enz.	●	●	●
Keuze uit 35 talen	●	●	●

VERLICHTING			
Extra LED-verlichting op boom met bescherming	○	○	○
Extra LED-werkverlichting op voorzijde cabinedak	○	○	○
Extra LED-werkverlichting op achterzijde cabinedak	○	○	○
LED-lampen voor camera (zijcamera en achteruitkijkcamera)	○	○	○
Zwaailamp	○	○	○
2 LED-werklampen	●	●	●

BOVENWAGEN			
Aerial Angle® camera-systeem (met een overzicht van 270 graden)	●	●	●
2 accu's van 126 Ah	●	●	●
Aan-/uitschakelaar accu	●	●	●
Geleiderails bovenwagen	–	●	●
Handreling bovenwagen (links)	●	–	–
Contragewicht van 4.850 kg	● / –	–	–
Contragewicht van 4.700 kg	– / ●	–	–
Contragewicht van 7.280 kg	–	●	–
Contragewicht van 6.320 kg	–	–	●
Elektrische brandstofpomp met automatische afslag en filter	●	●	●
Brandstofpeilvlotter	●	●	●
Peilmeter hydraulische olie	●	●	●
Vergrendelbare brandstofvuldop	●	●	●
Vergrendelbare motorkappen/deuren	●	●	●
Afsluitbare gereedschapskist	●	–	–
Handreling bovenwagen (rechts)	●	●	●
Zijspiegel (rechts en links)	●	●	●
Antislipplaten	●	●	●
Zwenkrem	●	●	●
Beschermplaat onderwagen (centerjoint)	●	●	●
Verbindingsruimte	●	–	–

● : Standaarduitrusting ○ : Optionele uitrusting – : Niet van toepassing

ONDERWAGEN	ZX210LC-7 / ZX210LCN-7	ZX225USLC-7	ZX225USRLC-7
Vastgeschroefde sprocket	●	●	●
Blad	–	○	–
Gesmeerde rupsspanner	●	●	●
Afsluitbare gereedschapskist	– / ●	●	●
Versterkte rupsketting met penafdichtingen	●	●	●
Rupsen: 600 mm PAT crawlers	○ / –	○	○
Rupsen: 500 mm drievoudige kamplaten	– / ●	–	–
Rupsen: 600 mm drievoudige kamplaten	● / –	●	●
Rupsen: 700, 800, 900 mm drievoudige kamplaten	○ / –	○	○
Trekoog voor lichtgewicht voorwerp	●	●	●
Beschermplaat rupsketting	●	●	●
Rijrichtingmarkering op onderwagen	●	●	●
Rijmotorbeschermmkappen	●	●	●
Parkeerrem	●	●	●
Bovenrollen en onderrollen	●	●	●
2 rupskettinggeleiders (aan beide zijden)	●	–	–
3 rupskettinggeleiders (aan beide zijden)	○	●	●
4 bevestigingsogen	●	●	●

GIEK			
Smering op afstand van armpunt	●	●	●
Gegoten drukstuk	●	●	●
Gecentraliseerd smeersysteem	●	●	●
Vuilafdichting op alle bakpennen	●	●	●
Pen met flens	●	●	●
HN-bus	●	●	●
Versterking binnenzijde arm	○	○	○
Verstevigd drukstuk B	●	●	●
Versterkte panzerplaat van hars	●	●	●
Thermische spray (Tungsten Carbide)	●	●	●
Gelast drukstuk A	○	○	○
Gelast drukstuk met lasthaak	○	○	○

UITRUSTINGSSTUKKEN			
Dubbele pompschakeling	○	○	○
Extra pomp	○	○	○
Rotatiefunctie	○	○	○
Hamerleidingen	●	●	●
Servoaccumulator	●	●	●

DIVERSEN			
ConSite	○	○	○
Global e-Service	●	●	●
Boordcomputer	●	●	●
Standaard gereedschapsset	●	●	●

Wanneer deze machine, met inbegrip van het satellietcommunicatiesysteem, in een ander land wordt gebruikt dan dat waarvoor deze is bestemd, dan moeten er eventueel wijzigingen worden aangebracht zodat de machine aan de lokale wetgevende normen (inclusief veiligheidsnormen) en wettelijke voorschriften in dat land voldoet. Exporteer en gebruik deze machine niet buiten het land waarvoor hij is bestemd, maar doe dat pas wanneer hij volgens de beschreven regelgeving is goedgekeurd. Neem contact op met uw Hitachi-dealer bij vragen over naleving van de wetgeving.

Deze specificaties kunnen zonder voorafgaand bericht worden gewijzigd. Illustraties en foto's tonen de standaardmodellen en kunnen al dan niet optionele uitrusting en accessoires bevatten. Alle standaarduitrusting kan bovendien een andere kleur en kenmerken hebben. Lees voor gebruik de gebruikershandleiding zodat u de machine op de juiste manier bedient.



KS-NL476EU