

ZW-7-serie

HITACHI

Reliable solutions

ZW220



WIELLADER

Modelcode : ZW220-7

Maximaal motorvermogen : 157 kW / 210 hp (ISO14396)

Bedrijfsgegewicht : 18.190 – 19.450 kg

Bak ISO met kop : 2,8 – 10,0 m³

You're in control

U staat centraal in het ontwerp van de nieuwste serie Hitachi wielladers. Om machines van de vorige generaties te verbeteren, hebben we ons qua cabine op uw ervaring als machinist gericht.

We hebben onderzocht met welke uitdagingen u wordt geconfronteerd als eigenaar van een succesvol bedrijf. Vervolgens hebben we ons verdiept in manieren waarop we u kunnen ondersteunen tijdens de gehele levenscyclus van uw machine.

Door u centraal te stellen in de ZW-7-serie, nodigen we u uit om controle te nemen – over uw werkomgeving en over uw machinepark. Door met u samen te werken, helpen we u om uw visie vorm te geven.





Inhoud



Controle over uw activiteiten

8. Vergroot uw winst



Controle over uw comfort

10. Voel het verschil



Controle over uw omgeving

12. Vergroot uw veiligheid



Controle over uw middelen

14. Vergroot de inzetbaarheid



Controle over uw machinepark

16. Uw machine beheren



Controle over de inzetbaarheid

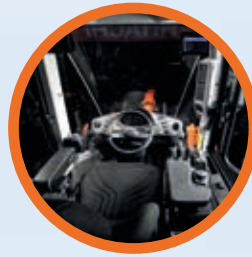
18. Bescherm uw investering



Controle over uw prestaties

20. Uw machine aanpassen
aan uw voorkeuren

Volledige controle



Het interieur van de cabine biedt u een comfortabele werkomgeving.

De nieuwe ZW-7-serie wielladers biedt u alle controle. U kunt volledig vertrouwen op de prestaties van de machines en de ondersteuning op basis van de technologische expertise en diensten die Hitachi levert.



Door betere controle over de naderingssnelheid kunt u bij laden en lossen de maximale brandstofefficiëntie bereiken.



Het weegsysteem ondersteunt het productiever en nauwkeuriger werken bij het beladen van vrachtwagens.



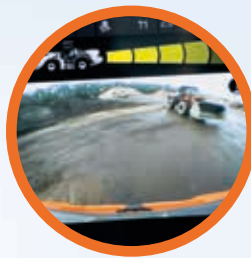
Met de ConSite Pocket-app kunt u uw machinepark op afstand beheren en controleren.



Opties zoals de Hitachi-aanbouw delen stellen u in staat om de prestaties van de wiellader te verbeteren.



De geïntegreerde console en geveerde stoel zorgen voor een sterker gevoel van controle en door het gebruik van elektrische bedieningshendels die op de stoel zijn bevestigd, wordt u minder snel moe.



Het zicht op het werkkterrein is uitstekend dankzij het Aerial Angle®-camerasysteem (optioneel) en de nieuwe lcd-monitor.



Obstakeldetectie achter en een waarschuwingssysteem (optioneel) vergroten de veiligheid.



De ECO-meter op de monitor geeft aan hoe het brandstofverbruik kan worden verlaagd en de kosten kunnen worden verminderd.



Onderhoud kan vlot en eenvoudig worden uitgevoerd doordat onderdelen toegankelijker zijn en radiateurs voorzien zijn van verstoppingspreventie.



Hoger motorvermogen bij lager motortoerental verhoogt de prestaties.



Bediening

Door het verbeterde comfort en de veiligheidsvoorzieningen, die binnen handbereik liggen in de geraffineerd ontworpen cabine van de ZW-7-wielladers, kunt u productief zijn met meer gemak en minder moeite.

- 1 **Elektrische bedieningshendels die op de stoel zijn bevestigd** gaan vermoeidheid tegen.
- 2 **Multifunctionele of met vingers bedienbare bedieningshendel-opties** naar wens.
- 3 **Geïntegreerde console en geveerde stoel** voor een sterker gevoel van controle.
- 4 **USB-aansluiting en smartphonehouder** om u verbonden te houden.
- 5 **In de armsteun ingebouwde submonitorregelaar** voor directe toegang tot de belangrijkste functies.
- 6 **Ergonomisch ontworpen verstelbare armsteun** om comfortabel te kunnen werken.
- 7 **Gebruikersvriendelijke opbergruimte** voor een nette en ordelijke werkomgeving.
- 8 **Verwarmde, versterkte bestuurdersstoel** met horizontale vering.
- 9 **Bekerhouder** die eenvoudig verwijderd kan worden om te reinigen.
- 10 **Joystick stuursysteem** (optioneel) voor uitzonderlijk goede controle.
- 11 **Antislip stuurwiel** voor moeiteloos sturen.
- 12 **3,5" kleuren LCD-scherm** op het dashboard die makkelijk te lezen is.
- 13 **Royale cabine** die een aangename werkomgeving biedt.
- 14 **Gebruiksvriendelijke, in het schakelpaneel ingebouwde functies.**
- 15 **Eenvoudig bediende schakelaar voor het elektrisch instellen van de spiegels.**
- 16 **8-inch scherm met hoge resolutie** met makkelijke bediening en navigatie.
- 17 **Bluetooth®** voor handsfree gesprekken en DAB+-radio voor muziek tijdens het werk. De audio is gemakkelijk te bedienen.



De bediening is eenvoudig dankzij ergonomisch ontworpen hendels en schakelaars.



Elk van de meest gebruikte functies kunt u in een oogwenk selecteren op het schakelpaneel aan de zijkant.



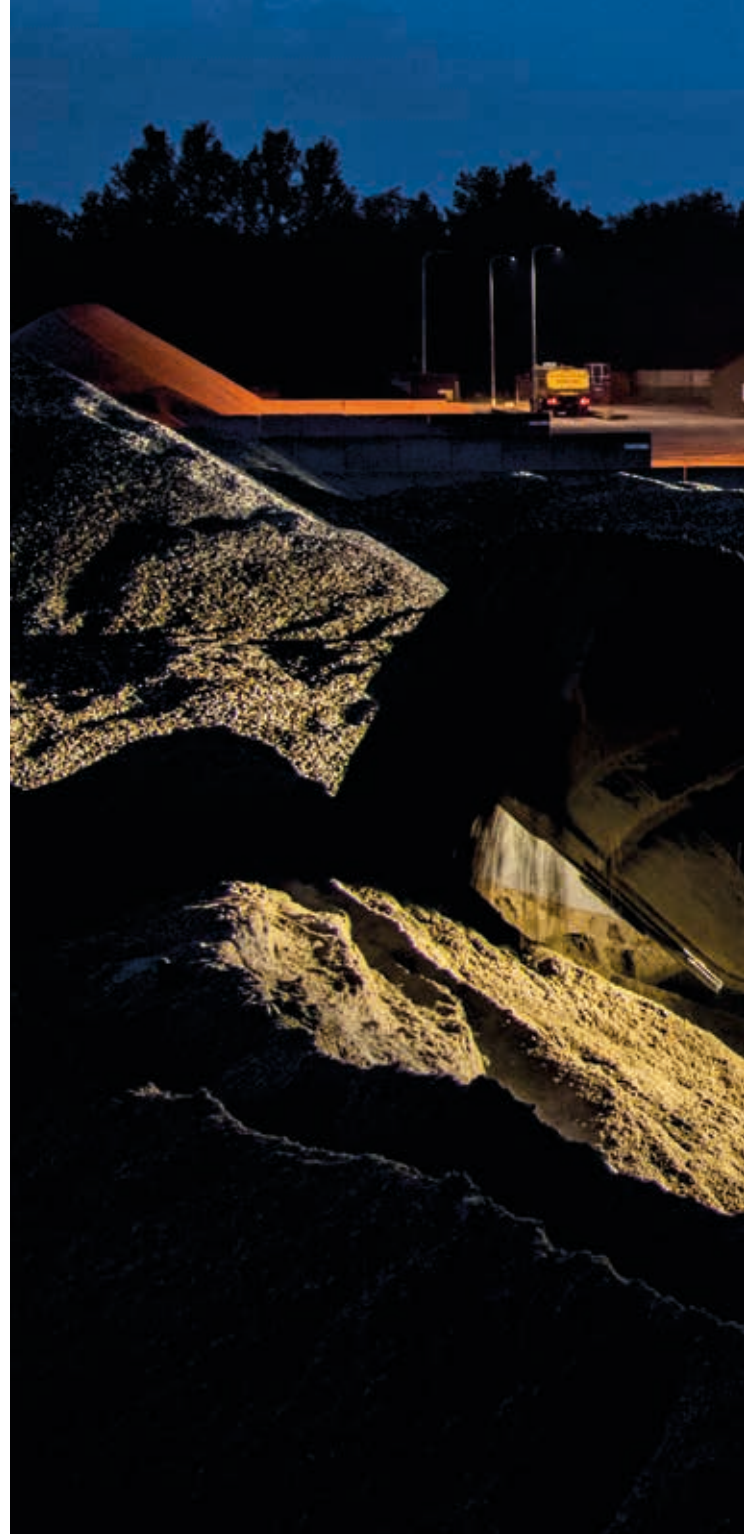
Vergroot uw winst

Het succes van uw activiteiten zijn afhankelijk van de betrouwbaarheid en efficiëntie van uw bouwmachines. Met de laatste ZW-7 middelgrote Hitachi wielladers kunt u vertrouwen op de hoogste kwaliteit, het ultieme comfort voor de machinist en lagere bedrijfskosten – wat allemaal positieve gevolgen heeft voor uw nettoresultaat.

U kunt rekenen op hogere winsten dankzij het indrukwekkende lage brandstofverbruik en de efficiënte werking van deze machines, die voldoen aan de Stage V-eisen. De nieuwe ZW220-7 zorgt voor verdere verlaging van het brandstofverbruik en grotere efficiëntie door functies als de regeling van de naderingssnelheid. Hiermee kunnen machinisten de rijnsnelheid bij korte laadcycli instellen, wat leidt tot een lager brandstofverbruik.

Uw machinisten kunnen ook de brandstofefficiëntie – en de kosten – op een andere manier beheersen met behulp van de geheel nieuwe ECO-meter. Deze is duidelijk zichtbaar op het multifunctionele 3,5" kleuren LCD-scherm.

Uw machinisten kunnen daarnaast productiever en nauwkeuriger werken dankzij het weegstelsel. Hiermee kunnen zij de laadgewichten realtime op het scherm volgen en vaststellen hoeveel materiaal er zich in de bak of vrachtwagen bevindt. Het display geeft aan wanneer de bak of de vrachtwagen te zwaar beladen zijn, zodat de laatste lading aangepast kan worden om de beoogde capaciteit te bereiken.



Werk productiever en nauwkeuriger met behulp van het weegstelsel.



De ECO-meter helpt bij het verbeteren van het brandstofverbruik.



Met het regelen van de naderingssnelheid bereikt u maximale efficiëntie.



U hebt volledige control vanuit een ruime, nette en plezierige werkomgeving.



De cabine biedt alle ruimte voor uw eigendommen.



Het LCD-scherm is eenvoudig af te lezen door de hoge resolutie.



Controle over uw comfort



Voel het verschil

De innovatieve cabine van de ZW-7 biedt u de perfecte werkomgeving. De zeer royale ZW220-7 is voorzien van een toonaangevende, eerste klas cabine op het hoogste niveau van comfort en kwaliteit, en tevens met de laagste niveaus van geluid en trillingen die op de markt verkrijgbaar zijn.

Voel het verschil met de gesynchroniseerde beweging van de stoel en console en de in de stoel ingebouwde elektrische bedieningshendels, die speciaal zijn ontworpen zodat u zich na een werkdag minder vermoeid voelt.

De eenvoudige bediening vloeit voort uit het ergonomische ontwerp van de multifunctionele hendel, het antislip stuurwiel en de instelbare armsteun met ingebouwde regelaar. Met de multifunctionele controller kunt u snel door het menu op het 8" LCD-scherm navigeren. Het scherm met hoge resolutie is bovendien eenvoudiger afleesbaar en de vernieuwde lay-out biedt een duidelijke weergave en alle gewenste functionaliteit.

Met meer ruimte voor uw persoonlijke eigendommen, zoals uw jas, smartphone en versnaperingen, zult u zich ontspannen voelen en klaar voor het werk. De handige functies van het joystick stuursysteem, zoals de ruitenwisser en de claxon, zorgen voor een moeiteloze en plezierige werkdag.



De ergonomisch aangebrachte submonitor biedt een gemakkelijke toegang.



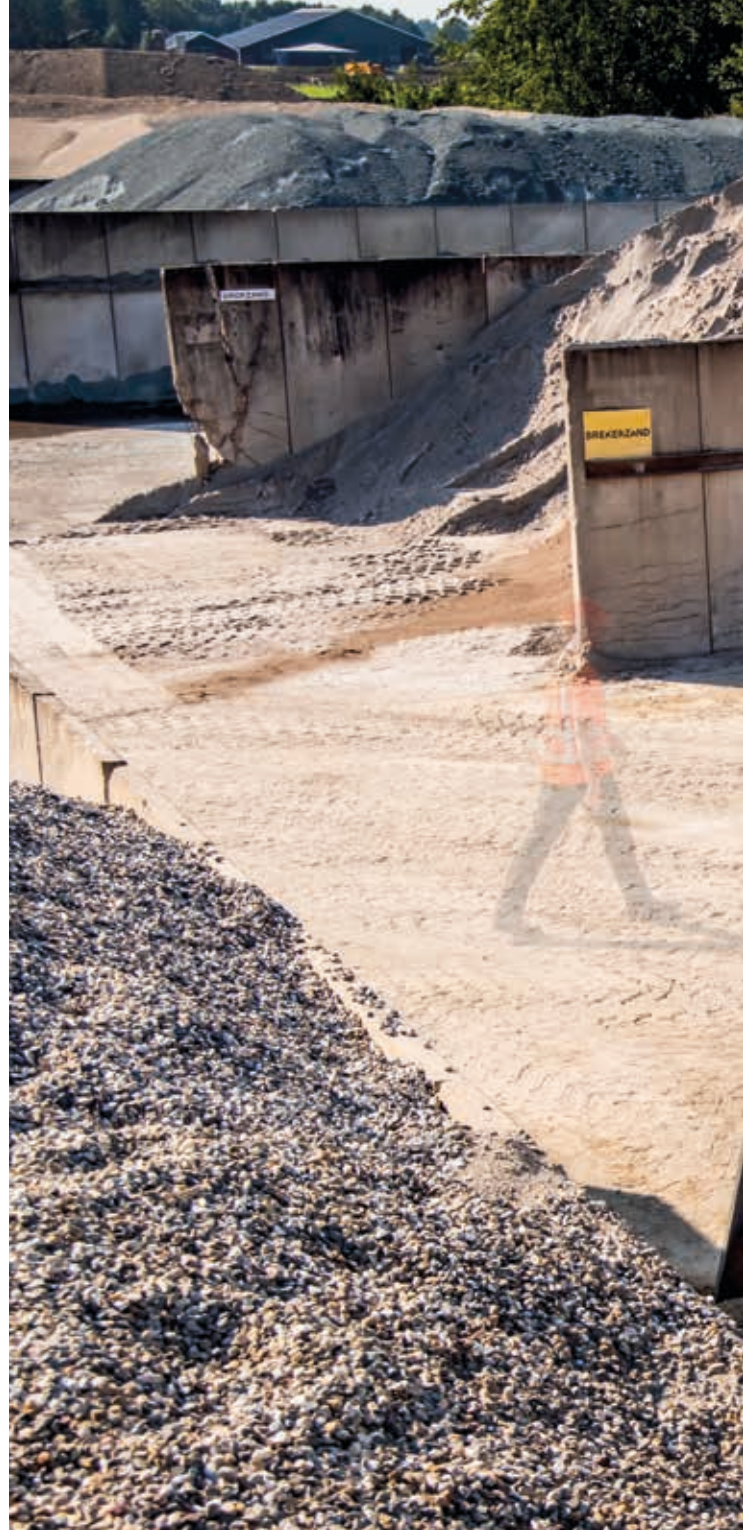
Vergroot uw veiligheid

De mogelijkheid om veilig te werken is niet alleen essentieel voor uw eigen welzijn maar ook voor de succesvolle voltooiing van elk project. Om u en uw machine te beschermen tegen potentiële gevaren bieden de nieuwe Hitachi ZW-7-wielladers u voortreffelijk zicht op de omgeving, zodat u het werkkterrein vanuit alle hoeken kunt zien.

Vanuit de cabine beschikt u bovendien over een buitengewoon, panoramisch overzicht van 270 graden met het Aerial Angle®-camerasysteem. U hebt de keuze uit twee weergaveopties voor de directe omgeving van de machine, zodat u de veiligheid van uzelf en van anderen kunt garanderen.

Het obstakeldetectiesysteem achter vergroot ook de veiligheid op de werklocatie, door realtime weergave van de snelheid en de locatie van de machine en een royaal detectiegebied.

De ZW-7-wielladers zijn voorzien van een aantal indrukwekkende nieuwe kenmerken, zodat u zelfs onder de meest uitdagende omstandigheden met verhoogd vertrouwen en efficiëntie kunt werken. Met de LED-werklampen (in twee varianten: standaard 1.200 lm en hoge lichtsterkte 4.200 lm) en het zonnerolgordijn beschikt u over het zicht dat u op cruciale momenten nodig heeft.



Elektrisch instelbare spiegels bieden een helder beeld naar achteren.



Het obstakeldetectiesysteem achter vergroot de veiligheid op de werklocatie.



Beheers uw veiligheid met het Aerial Angle®-camerasysteem met een overzicht van 270 graden.



U heeft de keuze uit verschillende weergave-indelingen afhankelijk van uw werkomgeving.



De LED-werklampen verbeteren het zicht in uitdagende omstandigheden.



Herinneringen aan de dagelijkse inspectie verlichten de taak van machinisten.



Eenvoudige onderhoudsfuncties beperken stilstand tot een minimum.



Het slimme regelsysteem van de ventilator voorkomt verstopping van de radiateurs.



De motorkap biedt een comfortabele toegang voor dagelijkse inspecties.



Hitachi wielladers worden grondig getest om een hoge mate van duurzaamheid te kunnen garanderen.



Vergroot de inzetbaarheid

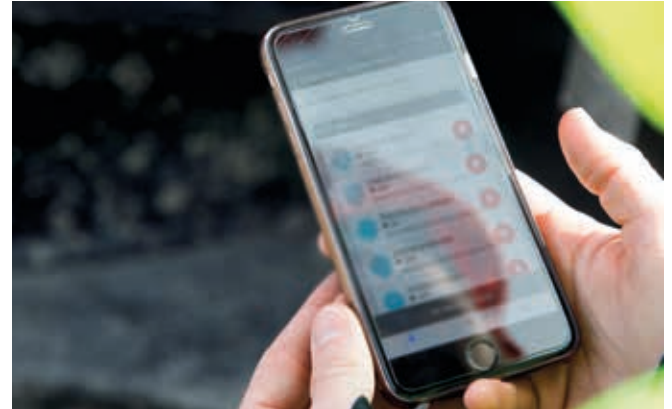
Om een project tijdig en binnen het budget te voltooien moeten uw grondverzetmachines dag na dag optimaal presteren. Daarom profiteren Hitachi-klanten van machines die al generaties achter elkaar uiterst betrouwbaar en duurzaam zijn – en de ZW-7-serie is geen uitzondering.

De nieuwste grote Hitachi-wielladers zijn gemaakt voor een lange levensduur. Daardoor houdt u volledige controle over uw bedrijfsmiddelen. Ze zijn grondig en langdurig getest in speciale faciliteiten in Japan om u een optimale inzetbaarheid te kunnen bieden.

Om die reden zijn er, ter verbetering van de duurzaamheid, verscheidene componenten op de nieuwste machines, die voldoen aan de Stage V-eisen, aangebracht. Het preventiesysteem voor oververhitting van de as op de monitor waarschuwt uw machinist voor hoge rembelastingen. En het slimme regelsysteem voor de automatisch omkeerbare ventilator voorkomt dat radiateurs verstopt raken, door middel van het elektronisch aanpassen van de periodieke intervallen.

Door prioriteit te geven aan eenvoudige onderhoudsfuncties als radiateurs met verstoppingspreventie, wordt stilstand tot een minimum teruggebracht, zodat u tijd en geld bespaart.

Controle over uw machinepark



De waarschuwingen van de ConSite Pocket-app bieden realtime informatie.

Uw machine beheren

Hitachi biedt diverse aftersalesdiensten om u totale controle te geven over uw machinepark en werkbelasting. Deze initiatieven bieden u toegang tot essentiële gegevens en tools voor het beheren van uw machine.

De bewakingssystemen Owner's Site en ConSite verzenden dagelijks via GPRS of satelliet operationele gegevens van uw wiellader naar www.globaleservice.com. Deze bestaan uit: verhoudingen van operationele uren om de efficiëntie te vergroten, brandstofverbruik en de machinelocatie voor planningsdoeleinden. ConSite biedt een samenvatting van de informatie in een maandelijks e-mail.

De ConSite Pocket-app verzend realtime waarschuwingen voor problemen die optreden met de machine. U ontvangt aanbevelingen voor acties en stapsgewijze hulpguidsen. Met deze app kunt u ook zien waar uw machines zich bevinden.



De efficiëntie wordt verbeterd door een grote verscheidenheid aan gegevens voor de Global e-Service.



Het bewaken van de prestaties van uw wiellader zorgt voor uitzonderlijke betrouwbaarheid.



Hitachi levert diverse aftersalesdiensten om het onderhoud te plannen en de bedrijfskosten te beheersen.



Beperk stilstand zoveel mogelijk met Hitachi Genuine Parts.



Verlengde garanties en servicecontracten van het HELP-programma garanderen optimale prestaties.



Met Hitachi Premium Rental lopen uw inkomsten en kosten gelijk op.



Hitachi biedt technische ondersteuning van het hoogste niveau.



Bescherm uw investering

Als uw machine onder zware omstandigheden wordt gebruikt of wanneer u de reparatiekosten tot een minimum wilt beperken, kunt u profiteren van de unieke verlengde garantie van het HELP-programma (Hitachi Extended Life Program) en uitgebreide servicecontracten. Hiermee kunt u de prestaties optimaliseren, de stilstand beperken en een hogere restwaarde verkrijgen.

Op onze grote verscheidenheid aan hoogwaardige onderdelen passen we dezelfde technologische expertise toe als op onze machines. Daardoor kunt u de onvoorziene stilstand tot een minimum beperken en zorgen voor maximale beschikbaarheid.

Het aanbod van onderdelen bestaat uit Hitachi Genuine Parts, Performance Parts, filters, onderwagens en gereviseerde componenten. We leveren ook aanbouwdelen en bakken, die volgens dezelfde nauwkeurige standaarden worden geproduceerd.

Als uw bedrijf groeit, moet u mogelijk uw machinepark uitbreiden met het oog op nieuwe contracten. Met het Hitachi Premium Rental-programma kunt u machines uitproberen voordat u ze aanschaft. Hiermee kunt u direct beschikken over ZW-7 wielladers voor een periode van één maand tot enkele jaren.

Naast de betrouwbaarheid, kwaliteit en service die u verwacht van het merk Hitachi, biedt Hitachi Premium Rental u flexibele contracten en vaste kosten, zodat u eenvoudiger een begroting kunt maken.



Uw machine aanpassen aan uw voorkeuren

De duurzame bakken en robuuste graafwerktuigen (GET) van Hitachi zijn ontworpen om perfect bij uw wiellader te passen, en vergroten uw winst door maximale productiviteit en inzetbaarheid. Omdat zij conform dezelfde hoge eisen als alle bouwvoertuigen van Hitachi zijn geconstrueerd, bieden zij ongeëvenaarde betrouwbaarheid, uitzonderlijke prestaties en de geruststellende zekerheid dat u het maximale uit uw Hitachi-machine kunt halen.

Voor elke klus de juiste bak

U kunt de veelzijdigheid van uw wiellader vergroten door voor elke klus de juiste bak te kiezen. Hitachi-bakken kunnen worden aangepast aan uw behoeften, zoals het laden van lichte materialen of zware werkzaamheden. U kunt kiezen uit een grote verscheidenheid aan opties - waaronder bakken voor algemene doeleinden, rotsen, hoge stort en licht materiaal - en keuzeopties als: type bodem en morsschot, zijmesvormen, zijlijtplaten en slijtgedelen zijn eveneens beschikbaar. Het ISO-snelwisselsysteem vergemakkelijkt het snel koppelen van Hitachi-bakken aan uw wiellader.

Vergroot graafvermogen

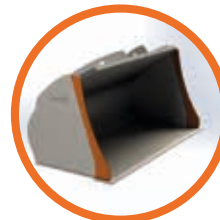
U kunt het graafvermogen en de productiviteit van uw wiellader vergroten met Hitachi GET-graafwerktuigen (Ground Engaging Tools). Deze kunnen snel en veilig worden gemonteerd en verwisseld, passen precies op uw uitrustingsstukken en zijn toegesneden op de beoogde taak. Met Hitachi GET-graafwerktuigen kunt u de onderhoudskosten, stilstand en het brandstofverbruik verminderen terwijl u de algehele prestaties van uw machine verbetert.



Recht zijmes



Rond zijmes



Hol zijmes



Spadevormige rand



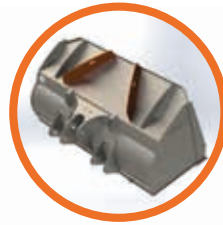
Rechte rand



Buisvormige
morsschot



Kapvormige
morsschot



Standaard
morsschot



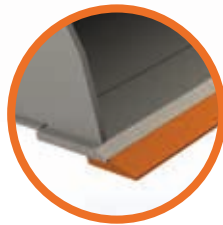
Morsschot
met kijkgaten



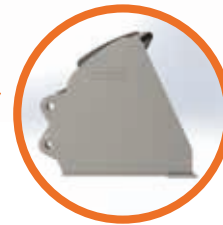
Extra groot
morsschot



Tanden



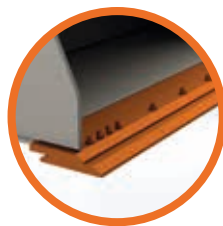
Slijtmes met profiel



Vlakke bodem



Tandsegmenten



Vastgeboute tanden



Afgeronde bodem



EH-dumptrucks en ultragrote EX-graafmachines



Graafmachines voor speciale toepassingen



Creëer uw visie

Controle over uw wereld

Hitachi heeft niet alleen een grote expertise op het gebied van het ontwerpen en construeren van wielladers, maar ook 50 jaar ervaring met het ontwerpen van hydraulische graafmachines en beschikt over een hoogstaande reputatie in de sector als fabrikant van mijnbouwmaschinen. Daarmee garandeert ons netwerk u toegang tot een aanbod van buitengewone grondverzetmachines.

Net zoals de nieuwe ZW-7-wielladers zijn Hitachi-graafmachines, starre dumptrucks en machines voor speciale toepassingen gebaseerd op geavanceerde technologie en baanbrekende expertise. Deze benadering is geïnspireerd door het moederbedrijf Hitachi Ltd, dat de filosofie verkondigt om een positieve bijdrage aan de maatschappij te leveren met behulp van technologie.

U kunt niet alleen beschikken over de nieuwste producten die worden gemaakt in onze moderne faciliteiten en worden gefabriceerd volgens de hoogste kwaliteitsstandaarden, maar ook vertrouwen op de ondersteuning van ervaren technici en gespecialiseerde dealermedewerkers. Bovendien profiteert u van toonaangevende diensten en initiatieven, zoals Premium Rental en Premium Used, die zijn ontwikkeld om uw ervaring als Hitachi-klant te verbeteren.

Ongeacht de visie die u voor ogen heeft, Hitachi biedt de producten, mensen, oplossingen en diensten om deze te realiseren – en stelt u in staat om controle te krijgen over uw wereld.



Zaxis middelgrote graafmachines

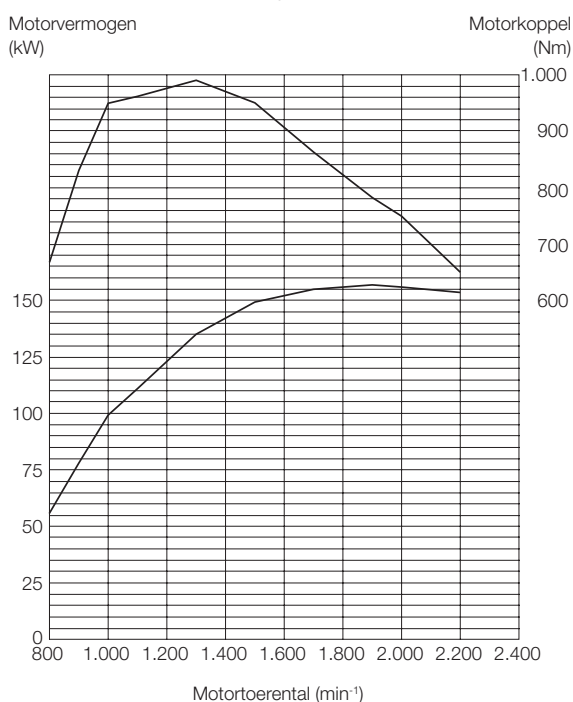


Zaxis minigraafmachines

TECHNISCHE GEGEVENS

MOTOR

Model	CUMMINS B6.7
Type	Watergekoelde viertaktmotor, directe inspuiting
Aanzuiging	Turbocompressor en interkoeling
Nafiltering	DPF- en SCR-systeem
Aantal cilinders	6
Maximaal vermogen	
ISO 14396	157 kW (210 hp) bij 1.900 min ⁻¹ (rpm)
ISO 9249, netto	152 kW (204 hp) bij 1.900 min ⁻¹ (rpm)
Nominaal vermogen	
ISO 14396	149 kW (200 hp) bij 2.200 min ⁻¹ (rpm)
ISO 9249, netto	144 kW (193 hp) bij 2.200 min ⁻¹ (rpm)
Maximaal koppel, bruto	990 Nm bij 1.300 min ⁻¹ (rpm)
Boring en slag	107 mm x 124 mm
Cilinderinhoud	6,69 L
Accu's	2 x 12 V
Luchtfilter	Droog luchtfilter met twee elementen met vervuilingindicator



AANDRIJLIJN

Transmissie	Koppelvormer, type Powershift, met computergestuurd automatisch schakelen en functies voor handmatig schakelen inbegrepen.
Koppelvormer	3 elementen, eentraps, eenfasig
Hoofdkoppeling	Nat hydraulisch, met meerdere koppelingsplaten
Koelmethode	Geforceerde circulatie
Rijsnelheid* vooruit/achteruit	
1e	6,3 / 6,6 km/u (6,3 / 6,7 km/u)
2e	10,9 / 11,4 km/h (11,4 / 12,0 km/h)
3e	16,0 / 24,8 km/u (17,3 / 26,9 km/u)
4e	23,7 km/u (25,7 km/u)
5de	36,3 km/u (36,3 km/u)

*Met banden 23.5R25 (L3)

(): Gegevens in Power-modus

AS EN EINDAANDRIJVING

Aandrijfsysteem	Vierwielaandrijving
Voor- en achteras	Half-zwevend
Voor	Bevestigd op het voorframe
Achter	Taplager
Tandwielvertraging en differentieel	Twee fasen vertraging met proportioneel koppel-differentieel
Pendelslag	Totaal 24° (+12°, -12°)
Eindaandrijving	Heavy-duty met inwendig planetair

BANDEN

Bandenmaat	23.5R25 (L3)
Optioneel	Zie lijst met standaard- en optionele uitrusting

REMMEN

Remmen	4 volledig hydraulische natte schijfremmen. Voor en achter onafhankelijk remcircuit
Parkeerremmen	Veerbekrachtigde, hydraulisch lossende remschijf (droog type) op uitgaande as

STUURSYSTEEM

Type	Knik-uitvoering
Stuurhoek	Iedere richting 37°; totaal 74°
Cilinders	Dubbelwerkende zuigers
Aantal x boring x slag	2 x 70 mm x 442 mm

HYDRAULISCH SYSTEEM

Hefarm en bak worden bediend met de multifunctionele hendel	
Bedieningshendels voor de hefarm	Vier-standenklep; heffen, houden, laten zakken, zweven
Bedieningshendels voor de bak met de functie om het graven automatisch te hervatten	Drie-standenklep; terugrollen, houden, kiepen
Hoofdpomp (fungeert als stuursysteem)	Axiale plunjerpomp met variabele opbrengst
Maximale opbrengst	275 L/min bij 2.200 min ⁻¹ (rpm)
Maximale druk	27,4 MPa
Ventilatorpomp	Tandwielpomp met vaste opbrengst
Maximale opbrengst	65,8 L/min bij 2.200 min ⁻¹ (rpm)
Maximale druk	19,0 MPa
Hydraulische cilinders	
Type	Dubbelwerkend type
Aantal x boring x slag	Arm: 2 x 130 mm x 880 mm Bak: 1 x 165 mm x 510 mm
Filters	9 micron retourfilter in reservoir
Hydraulische cyclustijden	
Heffen van de hefarm	5,6 s
Laten zakken van de hefarm	3,3 s
Lossen van de bak ...	1,5 s
Totaal	10,4 s

*Gegevens in Power modus

MILIEU

Motoruitstoot

EU Stage V

Geluidsniveau

Geluidsniveau in cabine volgens ISO 6396 LpA 68 dB(A)

Extern geluidsniveau volgens ISO 6395 en

EU-richtlijn 2000/14/EC LwA 105 dB(A)

Airconditioningsysteem

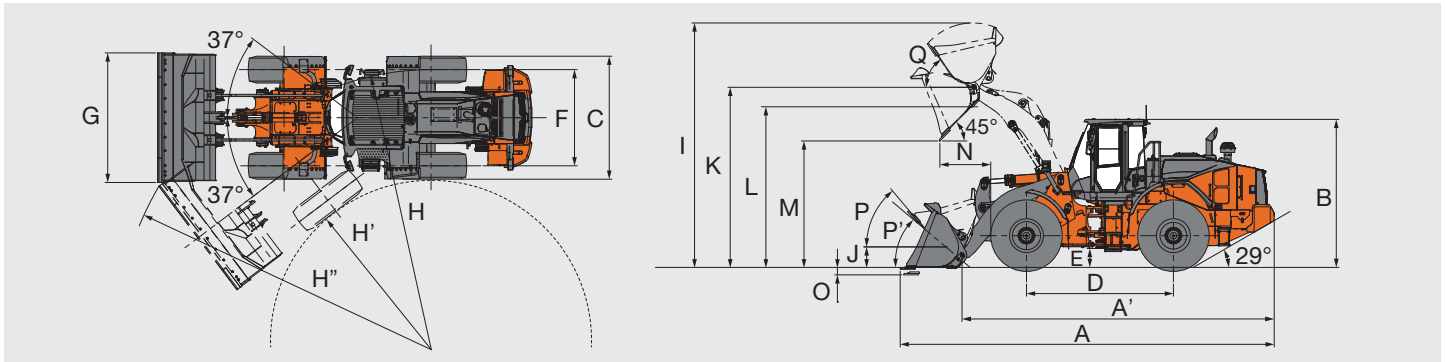
Het airconditioningsysteem bevat gefluoreerde broeikasgassen.

Type koelmiddel: HFC-134a, GWP: 1.430, hoeveelheid: 0,80±0,05 kg, CO₂e: 1,14±0,07 ton.

INHOUDEN

Brandstoftank	255 L
Motorkoelvloeistof	29 L
Motorolie	25 L
Koppelvormer en transmissie	27 L
Differentieel en wielnaven vooras	32 L
Differentieel en wielnaven achteras	32 L
Tank hydraulische olie	114 L
DEF/AdBlue®-tank	25 L

AFMETINGEN & SPECIFICATIES



Baktype			Standaard hefarm								Hoge hefarm	
			Universeel				Rotsbak		Groot volume**		Universeel	
			Gelaste tanden	Met bouten bevestigde slijtmes	Gelaste tanden	Met bouten bevestigde slijtmes	Gelaste tanden/zijmes	Met bouten bevestigde slijtmes	Met bouten bevestigde slijtmes	Met bouten bevestigde slijtmes	Met bouten bevestigde slijtmes	Met bouten bevestigde slijtmes
Bakcapaciteit	ISO met kop	m ³	3,3	3,3	3,5	3,5	2,8	6,0	10,0	3,3	3,5	
A	Totale lengte	mm	8.520	8.380	8.590	8.450	8.750	8.450	9.220	8.880	8.950	
A'	Totale lengte (zonder bak)	mm	7.110								7.610	
B	Totale hoogte omhoog tot bovenkant cabine	mm									3.370	
C	Totale breedte van banden buitenband	mm									2.825	
D	Wielbasis	mm									3.300	
E	Afstand tot de grond Minimaal	mm									450	
F	Spoorbreedte	mm									2.160	
G	Bakbreedte	mm	2.910	2.910	2.910	2.910	2.910	3.050	3.400	2.910	2.910	
H	Draaicirkel (middellijn van buitenste band)	mm									6.010	
H'	Draaicirkel tot binnenzijde banden	mm									3.530	
H''	Vrije draaicirkel van de wiellader, bak in draagstand	mm	6.980	6.940	7.000	6.960	7.050	7.030	7.410	7.150	7.170	
I	Totale bedrijfshoogte hoogste punt bak	mm	5.500	5.500	5.570	5.570	5.420	6.120	6.640	5.910	5.980	
J	Draaghoogte van bakpen in draagstand	mm									430	
K	Hoogte tot scharnierpennen van bak, volledig geheven	mm									4.080	
L	Vrije ruimte hefarm bij maximale heffing	mm									3.770	
M	Vrije ruimte voor lossen, 45 graden, volledige hoogte	mm	2.800	2.900	2.740	2.850	2.630	2.850	2.300	3.310	3.260	
N	Bereik, 45 graden dump, volledige hoogte	mm	1.220	1.110	1.270	1.170	1.340	1.170	1.710	1.270	1.320	
O	Graafdiepte (horizontale graafhoek)	mm	110	110	110	110	140	110	110	190	190	
P	Max. hoek bak in draagstand	deg									47	
P'	P Max. hoek bak op grondniveau	deg									43	
P	Terugrolhoek in maximale hoogtestand	graden									60	
Statische kantelbelasting *	Recht	kg	15.230	14.970	15.190	14.930	14.820	14.470	13.670	11.860	11.780	
	Volledige draai van 37 graden	kg	13.490	13.220	13.440	13.180	13.070	12.730	11.940	10.420	10.340	
Uitbrekkkracht		kN	156	145	145	136	132	131	94	132	124	
		kgf	15.900	14.700	14.800	13.800	13.400			13.400	12.600	
Bedrijfsgegewicht *		kg	18.190	18.400	18.250	18.460	18.480	18.770	19.450	18.560	18.610	

NB.: alle afmetingen, gewichten en prestatiegegevens zijn gebaseerd op ISO 6746-1:1987, ISO 7131:2009 en ISO 7546:1983

*: Statische kantelbelasting en bedrijfsgegewicht, aangegeven met * zijn inclusief 23.5 R25-banden (L3) (geen ballast) met smeermiddelen, volle tank met brandstof en machinist.

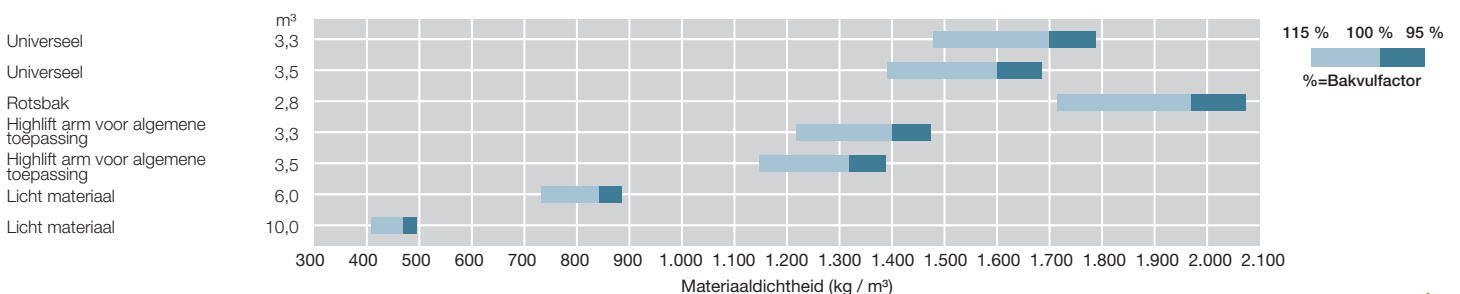
De stabiliteit van de machine en het bedrijfsgegewicht hangen af van het conragewicht, de bandenmaat en andere uitrustingsstukken.

** : Bakken met een groot volume voldoen niet aan de eisen voor een goedkeuring op de weg.

VERANDERING GEWICHT

Optie	Bedrijfsgegewicht (kg)	Kantelbelasting (kg)		Totale breedte (mm) (buitenband)	Totale hoogte (mm)	Totale lengte (mm)
		Recht	Volledige draai			
Band	23.5R25(L3) XHA2	±0	±0	±0	±0	±0
	23.5R25(L5) XLDD2A	+600	+520	+470	+15	+30
	23.5R25(L5) XMINED2	+710	+620	+560	+10	+25
	23.5R25(L2) XSNOPUS	±0	±0	±0	+5	±0
	23.5R25(L3) VJT	+60	+90	+80	±0	±0
Belly guard	+170	+140	+130	-	-	-

KEUZELIJST VOOR DE BAK



● Standaarduitrusting

○ Optionele uitrusting

MOTOR	
Uitlaatgas nabehandeling	●
Luchtinlaat	
Voorfilter (Sy-Klone)	●
Voorfilter (Turbo II)	○
Luchtfilter met dubbele elementen	●
Anti-verstopingsradiateur (grofmazige radiateur)	●
Automatische omkeerbare koelventilator met temperatuurafhankelijke bediening	●
Motoroliefilter	●
Brandstofvoorfilter	●
Brandstofhoofdfilter	●
Kijkglas reservoir koelvloeistof	●
DEF/AdBlue®-tank verlengde vuldpod	●
DEF/AdBlue®-tank met ISO-magneetadapter	●
Regelsysteem automatische uitschakeling motor	●
Extern aftappunt motorolie	●
Ventilatorbescherming	●

REMSYSTEEM	
Voor en achter onafhankelijk remcircuit	●
4 volledig hydraulische natte schijfremmen	●
Geveerde/hydraulisch uitgeschakelde parkeerrem	●

HYDRAULISCH SYSTEEM	
Automatische nivelleerfunctie bak (automatische retour naar graafregeling)	●
Elektrische bedieningshendel	
voor ventielenblok met 3 spoelen	
MF-hendel & proportionele schakelaar hendel voor 3de functie	○
2 hendels & AUX-hendel voor 3e functie - Positie van binnen naar buiten (3e - bak - hefarm)	●
voor ventielenblok met 4 spoelen	
MF-hendel & 2 proportionele schakelaars voor 3e & 4e functie	○
2 hendels & AUX-hendel voor 3e functie & proportionele schakelaar voor 4e functie - Positie van binnen naar buiten (4e - 3e - bak - hefarm)	○
Schakelaar vergrendeling bedieningshendel	●
Combinatie automatische nivellerfunctie en uitkiepen	●
Hydraulische filters	●
Zweefstelsysteem voor hefarm	●
Kijkglas reservoir	●
Ride control systeem (modus UIT-AUTO)	●
Hydraulische snelwisselfunctie en schakelaar	○
Keuzeschakelaar werkmodus	●

CABINE	
Verstelbare stuurkolom met ontgrendelingsfunctie (d.m.v. een voetpedaal)	●
Automatische klimaatregeling	
met dubbel inlaatfilter	●
Voorfilter voor airconditioning	○
Ingebouwde DAB+-radio met Bluetooth®, handsfree telefoneren	●
Camera & monitor	
Achteruitkijkcamera en -monitor	●
Aerial Angle® (camera voor zij- en achterkant)	○
Jashaak	●
Noodhamer	●
Voor- en achterruiptontwaseming	●
Handschoenenkastje	●
LED-cabineverlichting	●
Weegstelsysteem met waarschuwingfunctie	●
Obstakeldetectiesysteem achter	○
Achteruitkijkspiegels	
Binnen (1)	●
Buiten (verwamd, 2) elektrisch verstelbaar	●
Veiligheidsgordel, 50 mm	●
ROPS (ISO3471), FOPS (ISO3449): meerlaags isolatiemateriaal gebruikt voor geluidsisolatie en trillingsvermindering	●
Rubber vloermat	●
Stoel	
Zwaar uitgevoerde luchtgeveerde stoel voorzien van hoofdsteun met horizontale vering en verwarming: stoffen stoel, met hoge rugleuning, luchtgeveerd, kantelbaar, verstelbaar qua zitdiepte, gewicht/lengte, naar voren/achteren, kantelhoek, hoek armsteun, hoogte en hoek hoofdsteun, lendensteun	●
Herinnering voor veiligheidsgordel	●
Stuursysteem	
Besturing met joystick (met stuurwiel)	○
Bekleed stuurwiel met stuurknop	●
Opbergruimte	
Bekerhouder	●
Documenthouder	●
Geklimatiseerd opbergvakje	●
Smartphone- en tablethouder	●
Opbergvak aan de achterkant van de stoel	●
Zonbeschermingsfolie op de voorruit	○
Uittrekbaar zonnescherm	●
Getint veiligheidsglas	
Voorruit: gelamineerd	●
Overige: getemperd	●
USB-voeding	●
Ruitensproeier voor en achter	●
Ruitenwisser voor en achter	●
2 luidsprekers	●
8-inch submonitor	●

BEWAKINGSSYSTEEM

Meter: koelvloeistoftemperatuur, brandstofpeil, transmissieolietemperatuur	●
Controlelampjes: breedteverlichting, vergrendeling bedieningshendel, brandstofpeil, groot licht, parkeerrem, voorverwarming, richtingaanwijzers, werkklampen, indicatielampje ventilatoromkering, indicatielampje veiligheidsgordel	
Controlelampjes op de multifunctionele monitor: V-N-A-schakelstand, versnellingsstand, klok, indicatielampje alarm roetfilterregeneratie, ECO-indicatielampje, indicatielampje keuzeschakelaar vooruit/achteruit, display vasthouden, indicator joystickbesturing (optioneel), odometer, accuspanning, snelheidsmeter, toerenteller, indicatielampje automatische versnelling, Waarschuwinglampjes: verstopping luchtfilter, lage druk remolie, storing communicatiesysteem, waarschuwing accu-ontlading, lage druk motorolie, waarschuwing motor, peil hydraulische olie, te lage druk stuurolie, oververhitting, waarschuwing transmissie	●
Controlelampje op submonitor: weegsysteem, indicatielampje automatische nivelleerfunctie, obstakeldetectie en -waarschuwingssysteem achter (optioneel)	●
Keuze uit 38 talen	●

ELEKTRISCH SYSTEEM

Dynamo (95A)	●
Achteruitrijalarm	●
Massaschakelaar accu	●
Accu's met grote capaciteit	●
12 V- & 24 V-aansluiting	●

VERLICHTING

Breedteverlichting	●
Rem- en LED-achterlichten	●
LED-koplampen	●
Zwaailamp	○
Richtingaanwijzers met schakelaar waarschuwingssnipperlicht	●
Werkklampen	
2 werkklampen vóór op de cabine & 2 LED-werkklampen achter	●
2 werkklampen vóór op de cabine & 2 LED-werkklampen achter (hoge lichtsterkte)	○
4 werkklampen vóór, 2 achter op de cabine & 2 LED-werkklampen achter	○
4 werkklampen vóór, 2 achter op de cabine & 2 LED-werkklampen achter (hoge lichtsterkte)	○

AANDRIJFLIJN

Naderingssnelheidsregeling	●
Automatische transmissie met lastmeetsysteem	●
Transmissie-ontkoppelingsschakelaar	●
Differentieel	
LSD (Limited Slip-differentieel, voor en achter)	○
TPD (proportioneel koppeldifferentieel, voor en achter)	●
Rijsnelheidsbegrenzer (20 km/u)	○
DSS (schakelaar terugschakelen)	●
Vooruit-/achteruithendel	●
Keuzeschakelaar vooruit/achteruit	●
Instelling maximale versnelling	●
Schakelaar Power-modus	●
Schakelaar extra vermogen	●
Keuzeschakelaar rijmodus (Auto1-Auto2)	●
Schakelaar voor handmatige regeneratie van de nabehandeling	●
Schakelaar voor de blokkering voor de handmatige regeneratie van de nabehandeling	●

BANDEN

23.5R25 (L3) XHA2	●
23.5R25 (L3) VJT	○
23.5R25 (L5) XLDD2A	○
23.5R25 (L5) XMINED2 PRO	○
23.5R25 (L2) XSNPLUS	○

DIVERSEN

Borgstang knikpunt	●
Automatisch smeersysteem	○
Belly guard (met bouten bevestigd) (voor en achter)	○
Bescherming bakcilinder	○
Topstang cabine	
Voorstang op cabinedak	●
Achterstang op cabinedak	●
Voetplaat voor reiniging cabineruit	●
Contragewicht, ingebouwd	●
Bakmesbescherming	○
Trekstang met borgpen	●
Noodbesturingssysteem	●
Spatborden	
voor 23.5R25 (Spatborden voor en volledige spatborden achter met spatlappen)	●
Global e-Service	●
Hefarm	
Standaard hefarm	●
Highlift-arm	○
Hijs- en bevestigingshaken	●
Boordcomputer	●
Diefstalbestendig	
Vergrendelbaar accudeksel	●
Vergrendelbare motorkap	●
Vergrendelbare brandstofvuldop	●
Stofbestendig net radiateur	○
Beugel kentekenplaat achter	○
Goedkeuring op de weg	
Goedkeuringsset voor rijden op de weg in Duitsland: beugel kentekenplaat achter, reflecterende sticker, wielblokken	○
Goedkeuringsset voor rijden op de weg in Italië: cabineverlichting, bakmesbescherming, blokkering bakafslag, beugel kentekenplaat achter, reflecterende sticker, zwaailamp	○
Set voor goedkeuring op de weg (Spanje): beugel kentekenplaat achter, zwaailamp	○
Standaard gereedschapsset	●
Gereedschapskist	●
Wielblokken	●

Wanneer deze machine, met inbegrip van het satellietcommunicatiesysteem, in een ander land wordt gebruikt dan dat waarvoor deze is bestemd, dan moeten er eventueel wijzigingen worden aangebracht zodat de machine aan de lokale wetgevende normen (inclusief veiligheidsnormen) en wettelijke voorschriften in dat land voldoet. Exporteer en gebruik deze machine niet buiten het land waarvoor hij is bestemd, maar doe dat pas wanneer hij volgens de beschreven regelgeving is goedgekeurd. Neem contact op met uw Hitachi-dealer bij vragen over naleving van de wetgeving.

Deze specificaties kunnen zonder voorafgaand bericht worden gewijzigd. Illustraties en foto's tonen de standaardmodellen en kunnen al dan niet optionele uitrusting en accessoires bevatten. Alle standaarduitrusting kan bovendien een andere kleur en kenmerken hebben. Lees voor gebruik de gebruikershandleiding zodat u de machine op de juiste manier bedient.

KL-NL166EU