



MINDS ✕ MACHINERY

# CATALOGUS GRAAFBAKKEN



# AANBOD STANDAARD GRAAFBAKKEN

Luyckx biedt een reeks graafbakken aan die voldoen aan de standaard noden van de klant. In de reeks hebben we een onderverdeling gemaakt in 6 soorten. Deze soorten hebben telkens een verschillend doeleinde. De 6 soorten zijn telkens weer opgedeeld in types. Deze types zijn afgestemd op de gewichtsklassen van graafmachines. Hoe zwaarder de machine hoe groter de graafbak en dus ook hoe hoger het type. Naargelang het type worden er ook enkele standaard ophangsystemen voorzien.

Al deze informatie voor de gewenste graafbak wordt in een algemene productcode gegoten:

**TTXXXXXX-AAA.BB.C**

XXXXXX= soort en type graafbak

AAA= bakbreedte in centimeter

BB= type ophanging

C= type mes

Via deze code kunnen dus ook graafbakken opgebouwd worden die zich differentiëren van het standaardaanbod en zo weet Luyckx intern ook hoe de gewenste graafbak opgebouwd moet worden.

In deze catalogus worden de onderdelen van de code toegelicht en kan deze dienen als een handleiding in het opstellen van de juist code

Voorbeeld: TT0022007-060.14.0

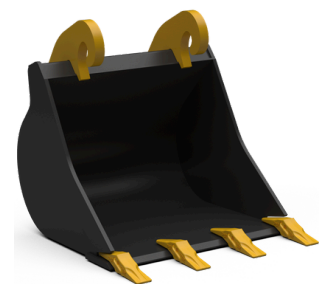
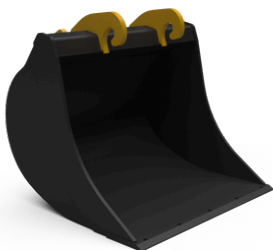
= Sleuvenbak type 7 met een bakbreedte van 600 cm, CW20-30 ophanging en enkel het moedermes

# PRODUCTCODE SAMENSTELLEN

TTXXXXXX-AAA.BB.C

## TTXXXXXX: SOORT EN TYPE GRAAFBAK

Kofferbakken	TT00200XX	XX: 00 t.e.m. 17
Puinbakken	TT00900XX	XX: 00 t.e.m. 12
Puinriekbakken	TT00910XX	XX: 00 t.e.m. 12
Retrobakken	TT00310XX	XX: 07 t.e.m. 18
Sleuvenbakken	TT00220XX	XX: 00 t.e.m. 09
Tandenbakken	TT00500XX	XX: 00 t.e.m. 14



## AAA: BAKBREEDTE

AAA= bakkbreedte in cm

Naargelang de soort en type van graafbak ("TTXXXXXX") wordt er een standaard bakkbreedte aangeboden. Deze kan ook op andere breedtes aangeboden worden naargelang de wensen van de klant.

# PRODUCTCODE SAMENSTELLEN

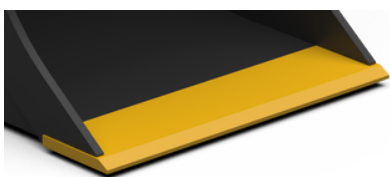
TTXXXXXXX-AAA.**BB.C**

## BB: TYPE OPHANGING

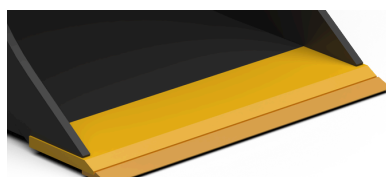


BB=00	Module 0	BB=10	CW00	BB=20	CW00 TWIN	BB=60	S30-150
BB=01	Module 1	BB=11	CW05	BB=21	CW05 TWIN	BB=61	S30-180
BB=02	Module 2	BB=12	CW10-300	BB=22	CW10-300 TWIN	BB=62	S40
BB=03	Module 3	BB=13	CW10-350	BB=23	CW10-350 TWIN	BB=63	S40-240
BB=04	Module 4	BB=14	CW20-30	BB=24	CW20-30 TWIN	BB=64	S45
BB=05	Module 5	BB=15	CW40	BB=25	CW40 TWIN	BB=65	S60
BB=06	Module 6	BB=16	CW45	BB=26	CW45 TWIN	BB=66	S70
		BB=17	CW55	BB=27	CW55 TWIN	BB=67	S80
		BB=18	CW70	BB=28	CW70 TWIN	BB=68	S90
						BB=69	S100
						BB=70	S120

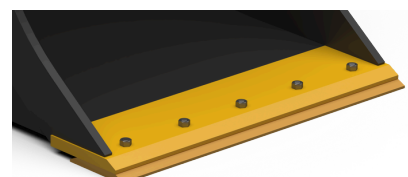
## C: TYPE MES



C=0 Moedermes



C=1 Moedermes  
+ gebout omkeerbaar mes



C=2 Moedermes  
+ gelast profielmes



# KOFFERBAKKEN

## Productnummer samenstelling:

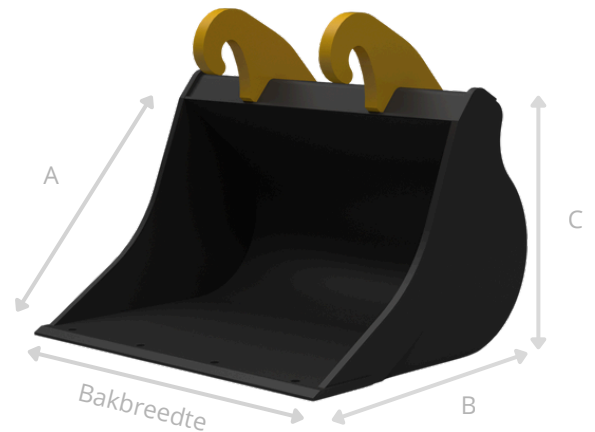
**TT00200**XX-AAA.BB.C

XX\* - type bak

AAA - bakbreedte in cm

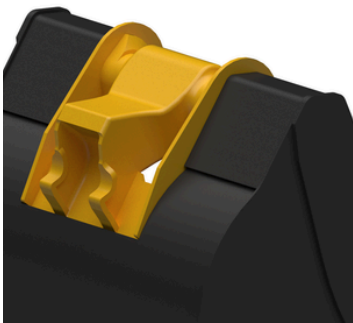
BB - type ophanging

C - type mes



Type	Volume SAE	Gewicht	Bakbreedte	A	B	C
XX*	L	kg	mm	mm	mm	mm
00	47	44	800	306	330	283
01	84	62	1000	374	400	313
02	134	86	1200	423	460	357
03	174	107	1200	489	510	413
04	233	128	1400	526	550	440
05	308	150	1500	575	600	493
07	489	205	1600	703	735	593
09	776	424	1800	796	840	744
11	1098	533	1800	950	980	897
12	1188	586	1800	1014	1050	914
13	1362	608	1800	1096	1160	946
14	1725	806	1800	1271	1305	1075
15	1968	844	1800	1355	1400	1139
16	2594	1124	2000	1455	1540	1227
17	2698	1337	2000	1492	1560	1264

# OPHANGING KOFFERBAKKEN



Type	Module	CW	S
00	Module 0	CW00	
01	Module 0	CW00, CW05	
02	Module 1	CW05	
03	Module 1, Module 2	CW05, CW10-300, CW10-350	
04	Module 1, Module 2	CW05, CW10-300, CW10-350	
05	Module 2	CW10-300, CW10-350	
07	Module 3	CW10-300, CW10-350	S45
09		CW20-30	
11		CW20-30	
12		CW20-30	
13		CW20-30	
14		CW40	
15		CW40	
16		CW45	
17		CW55	

Alle CW-snelwisselhaken worden ook in omkeerbare versie aangeboden (TWIN)



# RETROBAKKEN

## Productnummer samenstelling:

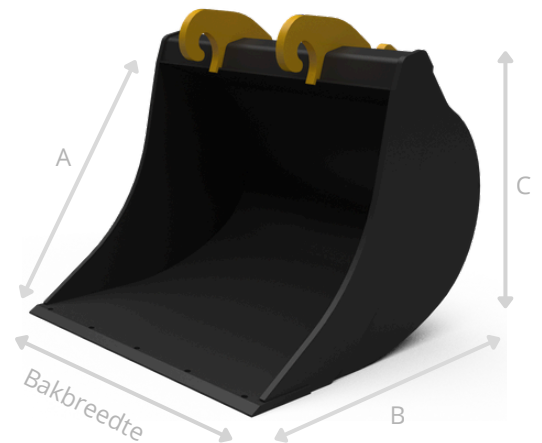
**TT00310**XX-AAA.BB.C

XX\* - type bak

AAA - bakbreedte in cm

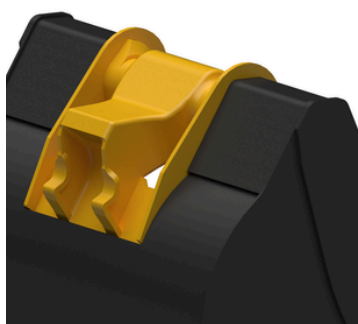
BB - type ophanging

C - type mes



Type	Volume SAE	Gewicht	Bakbreedte	A	B	C
XX*	L	kg	mm	mm	mm	mm
07	349	188	800	821	887	774
09	666	434	1000	1001	1155	947
10	977	528	1200	1100	1264	1016
11	1381	632	1400	1199	1371	1098
12	1695	810	1500	1300	1469	1174
13	1899	855	1500	1401	1529	1257
14	2262	1227	1600	1501	1616	1349
15	2535	1299	1600	1600	1705	1431
16	2812	1669	1600	1701	1806	1517
17	4010	1892	2000	1801	1908	1607

# OPHANGING RETROBAKKEN



Type	Module	CW	S
07	Module 3	CW10-300,CW10-350	S45
09		CW20-30	
11		CW20-30	
12		CW20-30, CW40	
13		CW20-30, CW40	
14		CW20-30, CW40, CW45	
15		CW45	
16		CW45	
17		CW45, CW55	

Alle CW-snelwisselhaken worden ook in omkeerbare versie aangeboden (TWIN)

# TANDENBAKKEN

## Productnummer samenstelling:

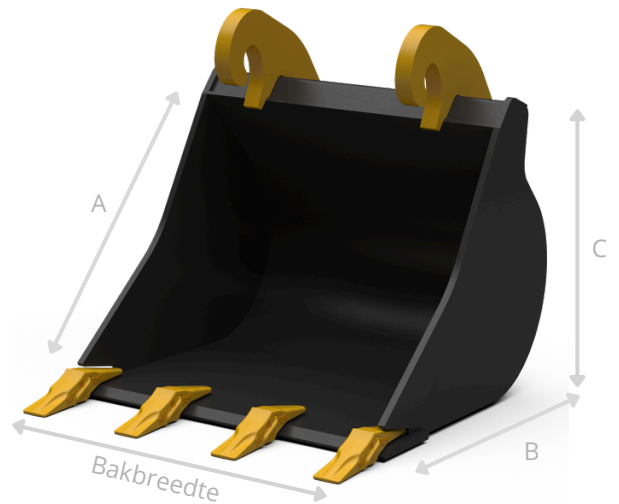
**TT00500**XX-AAA.BB.C

XX\* - type bak

AAA - bakbreedte in cm

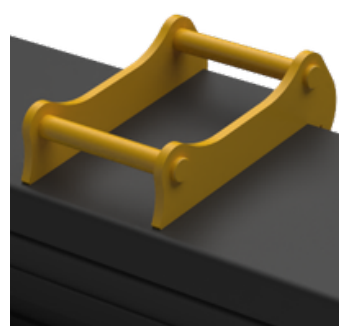
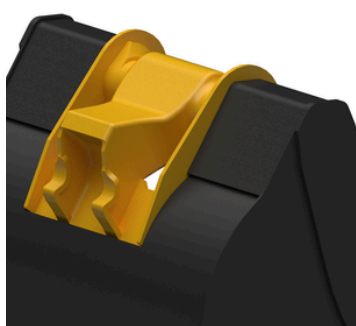
BB - type ophanging

C - type mes



Type	Volume SAE	Gewicht	Bakbreedte	A	B	C
XX*	L	kg	mm	mm	mm	mm
0	27	34	400	350	367	311
1	38	45	450	400	410	356
2	50	50	450	450	452	407
3	77	67	500	500	492	460
4	103	87	600	550	556	481
5	126	95	600	600	615	534
6	177	121	650	650	662	633
7	347	207	800	801	824	807
9	701	460	1000	1002	1123	982
10	992	700	1200	1100	1222	1057
11	997	701	1200	1201	1294	1148
12	1598	1042	1400	1300	1383	1246
13	1766	1138	1400	1400	1494	1296
14	2168	1605	1500	1500	1618	1396

# OPHANGING TANDENBAKKEN



Type	Module	CW	S
00	Module 0	CW00	
01	Module 0	CW00, CW05	
02	Module 1	CW05	
03	Module 1, Module 2	CW05, CW10-300, CW10-350	
04	Module 1, Module 2	CW05, CW10-300, CW10-350	
05	Module 2	CW10-300, CW10-350	
06	Module 2, Module 3	CW10-300, CW10-350	S45
07	Module 3	CW10-300, CW10-350	S60
09		CW20-30	
10		CW20-30	
11		CW20-30, CW40	
12		CW20-30, CW40	
13		CW20-30, CW40	
14		CW40	

Alle CW-snelwisselhaken worden ook in omkeerbare versie aangeboden (TWIN)

# SLEUVENBAKKEN

## Productnummer samenstelling:

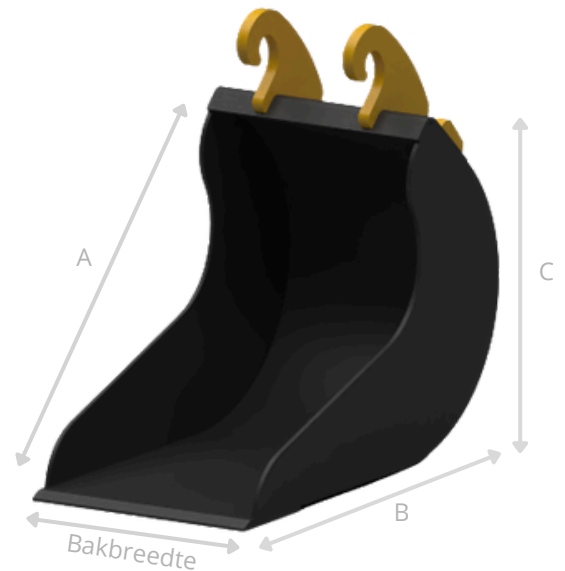
**TT00220**XX-AAA.BB.C

XX\* - type bak

AAA - bakbreedte in cm

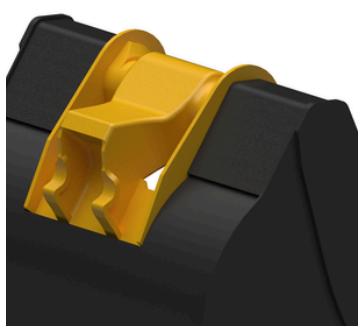
BB - type ophanging

C - type mes



Type	Bakbreedte	A	B	C	Volume SAE	Gewicht
XX*	mm	mm	mm	mm	L	kg
0	250	413	476	363	27	21
1	250	452	483	392	31	22
2	300	539	541	443	45	25
3	400	601	601	477	75	39
4	400	701	686	545	95	46
5	400	841	826	566	113	54
6	400	947	881	826	191	97
7	600	1100	1008	1027	428	221
8	600	1250	1158	1116	509	257
9	600	1400	1258	1245	612	285

# OPHANGING SLEUVENBAKKEN



Type	Module	CW	S
00	Module 0	CW00	
01	Module 0	CW00, CW05	
02	Module 1	CW05	
03	Module 1, Module 2	CW05, CW10-300, CW10-350	
04	Module 1, Module 2	CW05, CW10-300, CW10-350	
05	Module 2	CW10-300, CW10-350	
06	Module 3	CW10-300, CW10-350	S45
07		CW20-30	
08		CW20-30	
09		CW40	

Alle CW-snelwisselhaken worden ook in omkeerbare versie aangeboden (TWIN)

# PUINBAKKEN

## Productnummer samenstelling:

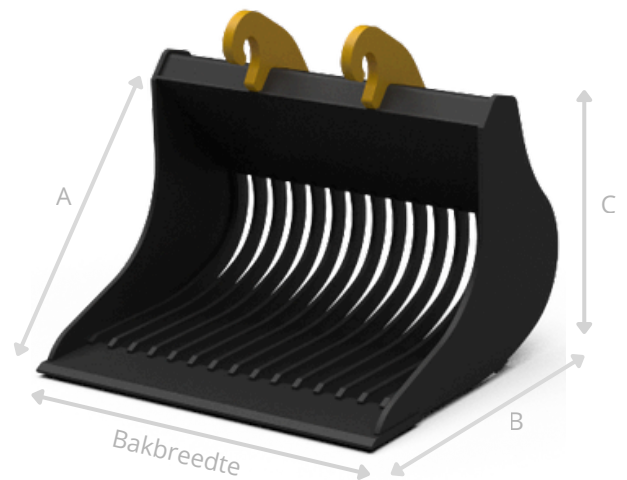
**TT00900**XX-AAA.BB.C

XX\* - type bak

AAA - bakbreedte in cm

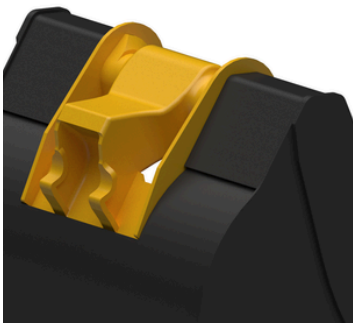
BB - type ophanging

C - type mes



Type	Volume SAE	Gewicht	Bakbreedte	A	B	C
XX*	L	kg	mm	mm	mm	mm
00	33	26	600	289	326	263
01	73	56	700	434	474	352
02	115	87	800	498	533	427
03	131	92	800	540	567	456
04	192	118	1000	583	620	483
05	209	129	1000	609	642	518
06	359	220	1000	798	839	674
07	698	481	1200	960	1055	869
08	861	675	1200	1089	1220	961
09	1535	1069	1500	1294	1416	1135
10	1888	1250	1500	1397	1552	1249
11	1997	1560	1500	1496	1623	1313
12	2190	1797	1500	1599	1735	1398

# OPHANGING PUIINBAKKEN



Type	Module	CW	S
00	Module 0	CW00	
01	Module 0	CW00, CW05	
02	Module 1	CW05	
03	Module 1, Module 2	CW05, CW10-300, CW10-350	
04	Module 1, Module 2	CW05, CW10-300, CW10-350	
05	Module 2	CW10-300, CW10-350	
06	Module 3	CW10-300, CW10-350	
07		CW20-30	
08		CW20-30	
09		CW40	
10		CW40	
11		CW40	
12		CW45	

Alle CW-snelwisselhaken worden ook in omkeerbare versie aangeboden (TWIN)

# MODELLEN HITACHI

Model	Tonnage	KB	RB	TB	SB	PB
ZE85	7.0-9.0	7	7	7	6	6
ZE135	10.0-15.0	9	9	9	7	7
ZX95	7.0-9.0	7	7	7	6	6
ZX130	10.5-15.0	9	9	9	7	7
ZX135	10.0-15.0	9	9	9	7	7
ZX150	15.0-17.0	9	9	9	7	7
ZX155	15.0-17.0	9	9	9	7	7
ZX160	17.0-19.0	11	10	10	8	8
ZX175	17.0-19.0	11	10	10	8	8
ZX180	19.0-23.0	12	11	10	8	8
ZX210	23.0-26.0	13	12	11	9	9
ZX220	23.0-26.0	13	12	11	9	9
ZX225	26.0-32.0	13	12	11	9	9
ZX250	26.0-32.0	14	13	12	-	10
ZX300	26.0-32.0	15	14	13	-	11
ZX350	36.0-50.0	16	15	14	-	12



# MODELLEN KUBOTA

Model	Tonnage	KB	RB	TB	SB	PB
K008	0.7-0.9	0	-	0	0	0
U10	1.5-2.0	0	-	0	0	0
U17	1.5-2.0	1	-	1	1	1
U18	1.5-2.0	1	-	1	1	1
U27	2.5-3.0	2	-	2	2	2
U36	3.0-4.0	3	-	3/4	3	3
U50	4.0-4.5	5	-	6	5	5
U56	5.0-6.0	5	-	6	5	5
KX016	1.5-2.0	1	-	1	1	1
KX019	1.5-2.0	1	-	1	1	1
KX027	2.5-3.0	2	-	2	2	2
KX030	2.5-3.0	2	-	2	2	2
KX037	3.0-4.0	3	-	3/4	3	3
KX042	4.0-4.5	4	-	5	4	4
KX060	5.0-6.0	5	-	6	5	5
KX085	7.0-9.0	7	7	7	6	6

