

Puissance du moteur : **21,2 cv / 15,6 KW**

Poids de la machine (cabine / canopy) : **2.590 / 2.490 kg**

For Earth, For Life
Kubota

U27-4

**MINI-PELLE KUBOTA À RAYON
DE ROTATION ULTRA-COURT**



AVEC LA PLUS VASTE CABINE DE SA CATÉGORIE, LA NOUVELLE U27-4 OFFRE DU CONFORT MÊME DANS DES CONDITIONS DIFFICILES.

Lancement de la nouvelle minipelle U27-4. Très compacte mais assez puissante pour effectuer les travaux les plus exigeants dans les endroits les plus confinés. Désormais avec sa cabine spacieuse offrant une bonne visibilité et une accessibilité plus basse et plus large pour faciliter la montée et la descente, la U27-4 procure un grand confort d'utilisation quelque soit le travail à effectuer.



INTÉRIEUR CONFORTABLE

Espace intérieur de la cabine amélioré

La nouvelle minipelle U27-4 est dotée de la plus grande cabine des machines de la catégorie des 2,5t offrant un plus grand confort et moins de fatigue par rapport au modèle précédent. L'espace au niveau du plancher a été augmenté de 370 mm. De plus la porte de la cabine a été élargie alors que le seuil d'entrée a été abaissé. Cela permet un accès plus rapide et plus facile pour les travaux qui exigent des montées et descentes fréquentes tels que la pose de câbles ou de tuyaux.



Siège confort à suspension

Conçu et mis au point pour mieux épouser la forme du corps et assurer un meilleur confort au travail, le siège suspendu à haut dossier atténue la tension et réduit la fatigue de l'opérateur. Le siège se bascule vers l'arrière pour accommoder la posture de travail tout en offrant un réglage du poids individuel ainsi qu'un repose poignet solide et réglable et des ceintures de sécurité rétractables.



PERFORMANCES SUPÉRIEURES

La U27-4 a été conçue pour relever les défis qui ne sont pas accessibles pour des pelles de plus fort tonnage. Le rayon de rotation court vous permet de traverser et de tourner la tourelle en toute tranquillité dans les espaces restreints. Et les caractéristiques telles que la force d'excavation et l'utilisation simultanée d'au moins quatre mouvements font de cette machine un outil performant sur lequel vous pouvez compter.



Grande force d'excavation

La U27-4 fournit une impressionnante force d'arrachement au godet. L'équilibre entre la force d'arrachement au godet et la force de pénétration au balancier permet à l'opérateur de creuser plus vite, plus profond (2 820mm) et plus efficacement même dans les conditions les plus dures. La U27-4 offre une puissance au travail et une excellente stabilité et ne nécessite pas l'ajout d'un contrepoids supplémentaire ce qui est souvent le cas pour les minipelles à rayon de rotation court.

Quatre opérations simultanées

Lorsque l'utilisation simultanée du godet, du balancier, de la flèche et du déport sont nécessaires, deux pompes hydrauliques à débit variable distribuent le débit d'huile adéquat à chaque récepteur en fonction de la pression appliquée sur le levier. Ce système hydraulique assure un haut rendement lors du terrassement et du nivelage.

Rotation sans déport arrière

Avec la rotation sans déport arrière, même les endroits les plus étroits deviennent des chantiers possibles. La partie postérieure de la machine reste toujours dans la largeur des chenilles, vous laissant tourner la cabine sur 360 degrés en pleine sérénité et sécurité réduisant quasi à néant les accrochages avec des objets se situant derrière vous. La rotation sans déport arrière c'est aussi une excellente stabilité et des mouvements rapides, faisant de ces minipelles des machines idéales pour le travail en milieu urbain congestionné et à l'intérieur des bâtiments.



PERFORMANCES SUPÉRIEURES

Moteur d'origine Kubota

La U27-4 est animée par un moteur Kubota puissant et fiable. Conçu pour fournir la puissance nécessaire aux travaux d'excavation et de levage, il minimise les émissions sonores et les vibrations et respecte les normes de pollution en vigueur.



Excellente visibilité

Afin de vous permettre d'effectuer des travaux performants en toute sécurité, la cabine de la U27-4 offre un champ de vision étendu qui vous permet de mieux appréhender l'environnement autour de la machine. L'excellente visibilité frontale et arrière vers le sol vous permet d'effectuer des travaux délicats dans des endroits confinés et de diminuer le risque de heurter des objets ou des personnes. De plus, tous les flexibles hydrauliques passent par l'intérieur de la flèche afin de réduire les risques de les endommager, ce qui augmente leur durée de vie et permet à l'opérateur d'avoir une meilleure visibilité sur les équipements frontaux et ainsi, d'être plus performant.



Facilité de transport

Le poids en ordre de marche de la U27-4 de 2 590 kg (version cabine) lui permet d'être transportée sur un camion mais aussi sur une remorque dont le PTAC ne doit pas dépasser 3,5t. D'autre part, avec la mise en place de crochets d'arrimage, les opérations de transport sont plus simples et plus sûres.



Largeur de la machine

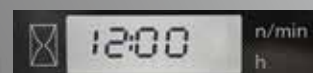
La largeur du train de chenilles de 1 500 mm procure toute la stabilité nécessaire pour accomplir tous types de travaux, tout en étant assez étroite pour permettre le travail dans des espaces confinés.

Nouveau tableau de bord digital

Faisant suite à l'excellent Système de Contrôle Intelligent Kubota (KICS), le nouveau tableau de bord digital offre la convivialité à portée des doigts de l'utilisateur. Le tableau de bord digital est positionné sur le côté avant droit du poste de conduite pour une meilleure visibilité et est doté de boutons poussoirs permettant d'afficher l'heure, le nombre d'heures et le régime. La programmation des clés antivol peut être facilement réalisée avec le tableau de bord digital. Avec une bonne visibilité, une utilisation intuitive, des témoins lumineux et des avertissements, vous êtes toujours informés sur l'état de fonctionnement de votre mini-pelle.

- A** Indicateur de niveau de carburant
- B** Indicateur de niveau de température
- C** Témoins lumineux (surchauffe, hydraulique, batterie)
- D** Affichage digital (heure, nombre d'heures, régime)

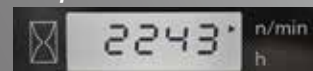
Heure



Compteur horaire



Compte-tours



Fonction diagnostic

La fonction diagnostic contrôle en permanence l'état de votre U27-4 et vous avertit automatiquement en cas d'urgence par des témoins lumineux et par l'affichage de numéros codés en cas de surchauffe moteur, de problèmes hydrauliques ou de batterie faible par exemple.



FACILITÉ D'ENTRETIEN / SÉCURITÉ

Avec votre U27-4, vous pouvez travailler en toute confiance grâce à sa structure de sécurité de type ROPS/OPG pour une protection maximale de l'opérateur mais aussi éviter des accidents grâce aux feux de travail et aux rétroviseurs extérieurs. De plus le moteur a été conçu de telle manière que l'accès au radiateur et au refroidisseur d'huile soit facile pour favoriser un contrôle périodique.

- A** Batterie
- B** Filtre à air
- C** Vase d'expansion
- D** Filtre à carburant
- E** Séparateur d'eau
- F** Radiateur
- G** Refroidisseur d'huile

Canopy et cabine ROPS/ OPG (protection supérieure niveau I)

Le canopy et la cabine ROPS/OPG (protection supérieure niveau I) procure une protection à l'opérateur en cas de renversement et de chute d'objets.



Système original antivol de Kubota

Votre U27-4 est protégée par un système anti-ivol unique à Kubota. Seules des clés programmées peuvent démarrer le moteur. Toute tentative de démarrage avec des clés non programmées déclenchera une alarme sonore. Parmi les caractéristiques du système, un signal sonore rappelle à l'utilisateur de retirer la clé quand le contact est coupé et une diode clignote afin d'indiquer que l'antivol est en action pour décourager d'éventuels voleurs.

Protected by KUBOTA
ANTI
THEFT
SYSTEM

Pièces d'origine Kubota

pour un
rendement,
une longévité
et une sécurité
optimum



VERSION LUXE

La nouvelle version Luxe offre une variété de fonctions pour augmenter les performances et la productivité au delà des caractéristiques de la version de base.

Comparaison des fonctions

Type	Modèle de base	Version Luxe
AUX1/AUX2	● / -	● / ●
Contrôle proportionnel du débit d'huile sur les circuits auxiliaires 1 & 2	Opt. / -	● / ●
Activation du retour direct de l'huile hydraulique au réservoir par un contacteur sur le tableau de bord	-	●
Réduction automatique de la vitesse de déplacement	-	●

Circuit auxiliaire avec contrôle de débit proportionnel

Les boutons basculeurs actionnés par le pouce permettent de contrôler facilement et rapidement le débit proportionnel des circuits auxiliaire 1 & 2. Un bouton poussoir situé sur le manipulateur gauche permet de sélectionner soit le circuit auxiliaire 2 soit la fonction déport de flèche. Le potentiomètre de réglage du débit d'huile est situé sur la partie supérieure du tableau de bord.



Ligne de retour direct au réservoir hydraulique

Contacteur à l'intérieur de la cabine. Un contacteur sur la planche de bord latérale permet d'actionner facilement la ligne de retour direct au réservoir hydraulique.



réduction automatique de la vitesse de déplacement

Deux vitesses de déplacement avec passage automatique en vitesse lente en fonction de la charge. Cela permet d'effectuer les opérations de nivellement et de changement de direction tout en douceur.

Équipement standard

Moteur/alimentation en carburant

- Moteur d'origine Kubota
- Filtre à air à double élément
- Alarme sonore de niveau de carburant
- Coupe batterie
- Pompe d'alimentation électrique du circuit carburant

Châssis porteur

- Deux vitesses de déplacement
- Galet à double flasque
- Chenille à pas court
- Système de blocage de la translation
- Réduction automatique de la vitesse de déplacement (version Luxe)

Système hydraulique

- Pompe à débit variable
- Circuit auxiliaire allant jusqu'au balancier
- Contrôle proportionnel du débit d'huile sur les circuits auxiliaires 1 & 2 (version Luxe)
- Potentiomètre de réglage du débit d'huile (version Luxe)
- Retour direct au réservoir de la ligne auxiliaire
- Contacteur de la ligne de retour direct au réservoir à l'intérieur de la cabine (version Luxe)
- Circuit permettant la translation rectiligne
- Prises de pression hydraulique

- Accumulateur de pression
- Système de blocage des fonctions hydrauliques

Cabine

- Chauffage avec dégivrage et désembuage avec ventilation mécanique
- 2 phares de travail sur la cabine
- Prédiposition à la radio dans la cabine (antenne, 2 hauts-parleurs, console pour radio) (version Luxe)
- Siège suspendu réglable selon le poids de l'opérateur (siège tissu)
- Ceinture de sécurité rétractable
- Manipulateurs hydrauliques avec repose poignets
- Pare-brise relevable avec assistance par vérin à gaz
- Emplacement radio
- Tableau de bord digital avec fonction diagnostic
- Structure de protection contre le renversement (ROPS, ISO3471)
- OPG (dispositif de protection de l'utilisateur, niveau I)
- Points de fixation de la grille frontale
- Rétroviseur latéral
- Marteau brise vitre
- Interrupteur et faisceau pour le gyrophare
- Prise électrique 12V

Équipement de travail

- Balancier (1300mm)
- 1 feu de travail sur la flèche

Canopy

- Siège suspendu réglable selon le poids de l'opérateur (siège PVC)
- Ceinture de sécurité rétractable
- Manipulateurs hydrauliques avec repose poignets
- Tableau de bord digital avec fonction diagnostic
- Structure de protection contre le renversement (ROPS, ISO3471)
- OPG (dispositif de protection de l'utilisateur, niveau I)
- Interrupteur et faisceau pour le gyrophare
- Points de fixation de la grille frontale
- Prise électrique 12V

Autres

- Système antivol d'origine Kubota
- Emplacement pour le stockage d'outils
- Frein négatif de rotation
- Crochet d'arrimage



Équipement optionnel

- Débit d'huile proportionnel sur le circuit auxiliaire (AUX1)
- Prédiposition à la radio dans la cabine (antenne, 2 hauts-parleur) (modèle de base)
- 2 feux de travail sur canopy
- Clapets de sécurité sur la flèche, le balancier et la lame
- Huile biologique
- Peinture spéciale sur demande

CARACTÉRISTIQUES

*Avec chenilles caoutchouc

Modèle	U27-4			
Poids de la machine*1 (cabine / canopy)	kg	2590 / 2490		
Poids opérationnel*2 (cabine / canopy)	kg	2665 / 2565		
Capacité godet, std. SAE/CECE	m ³	0,06		
Largeur godet	Avec dents latérales	mm 500		
	Sans dent latérale	mm 450		
Moteur	Modèle	D1105-E4-BH-2		
	Type	Refroidissement par eau, diesel E-TVCS		
	Puissance ISO9249	cv/tr/min	21,2 / 2400	
		kW/tr/min	15,6 / 2400	
	Nombre de cylindres	3		
	Alésage x Course	mm 78 x 78,4		
Cylindrée	l 1123			
Longueur hors tout	mm	4190		
Hauteur hors tout (cabine / canopy)	mm	2430 / 2420		
Vitesse de rotation	tr/min	9,8		
Largeur chenilles caoutchouc	mm	300		
Empattement	mm	1560		
Dimension lame (largeur x hauteur)	mm	1500 x 300		
Pompes hydrauliques	P1, P2	Pompes à débit variable		
	Débit	ℓ /min	28,8 x 2	
	Pression d'utilisation	MPa (kgf/cm ²)	21,6 (220)	
	P3	Type à engrenage		
	Débit	ℓ /min	19,2	
	Pression d'utilisation	MPa (kgf/cm ²)	17,2 (175)	
Force d'excavation maximum (balancier / godet)	daN (kgf)	12,3 (1260) / 21,0 (2140)		
Angle de déport (gauche / droit)	deg	75 / 55		
Circuit auxiliaire (AUX1)	Débit d'huile	ℓ /min	48	
	Pression d'huile	MPa (kgf/cm ²)	17,2 (175)	
Circuit auxiliaire (AUX2)	Débit d'huile	ℓ /min	19,2	
	Pression d'huile	MPa (kgf/cm ²)	17,2 (175)	
Capacité du réservoir hydraulique	ℓ	22		
Capacité du réservoir à carburant	ℓ	33		
Vitesse de translation (lente / rapide)	km/h	2,5 / 4,5		
Pression au sol (cabine / canopy)	kPa (kgf/cm ²)	24,7 (0,25) / 23,7 (0,24)		
Garde au sol	mm	290		
	Niveau sonore	LpA dB (A)	79	
Niveau sonore	LwA (2000/14/EC)	dB (A) 93		
	Vibration*3	Système main-bras (ISO 5349-2:2001)	Travaux de fouille	m/s ² RMS <2,5
Travaux d'aplanissement			m/s ² RMS <2,5	
Translation			m/s ² RMS 3,25	
Ralenti			m/s ² RMS <2,5	
Ensemble du corps (ISO 2631-1:1997)		Travaux de fouille	m/s ² RMS <0,5	
		Travaux d'aplanissement	m/s ² RMS <0,5	
		Translation	m/s ² RMS <0,5	
		Ralenti	m/s ² RMS <0,5	

*1 Avec godet standard 55 kg, machine en ordre de marche.

*2 Poids de la machine, conducteur de 75 kg compris.

*3 Ces valeurs ont été mesurées dans des conditions bien déterminées, au régime moteur maximal. Dans la pratique les valeurs peuvent varier suivant les conditions de fonctionnement.

CAPACITÉ DE LEVAGE

Cabine, version caoutchouc

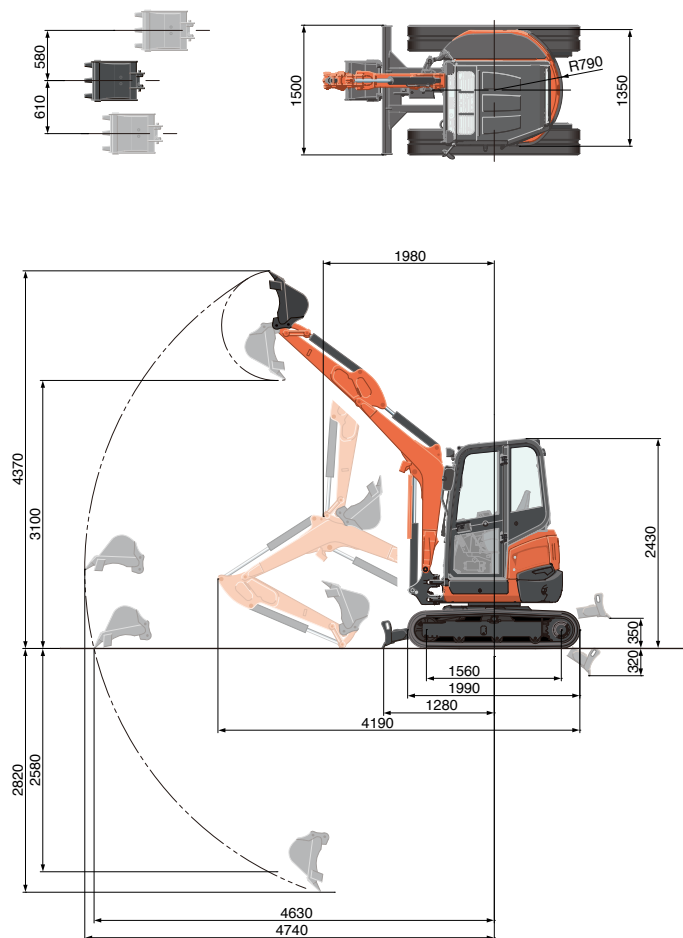
Hauteur du point de levage en mètres	kN (tonne)			
	Rayon du point de levage (2m)		Rayon du point de levage (max.)	
	En position frontale (lame abaissée)	En position latérale	En position frontale (lame abaissée)	En position latérale
1,5m	730 (0,74)	720 (0,73)	—	—
1,0m	1020 (1,04)	680 (0,69)	420 (0,43)	240 (0,25)
0,5m	1150 (1,18)	650 (0,67)	—	—
0m	1230 (1,25)	640 (0,66)	—	—

Nous attirons votre attention sur les points suivants :

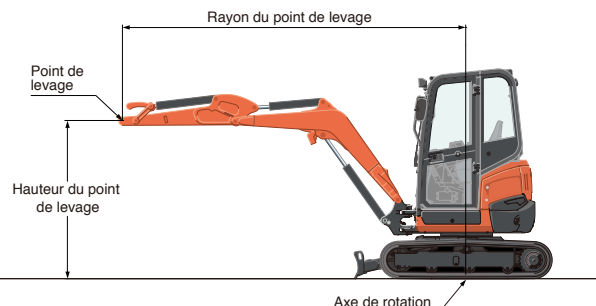
* Les capacités de levage sont basées sur les normes ISO 10567 et ne dépassent pas 75% de la charge statique de retournement de la machine ou 87% de la capacité de levage hydraulique de la machine.

* Le godet, le crochet, l'élingue et les autres accessoires de levage de la mini-pelle doivent être pris en considération pour mesurer les capacités de levage.

DÉBATTEMENTS



Balancier : 1300 mm
Unité : mm



* Les débattements sont mesurés avec le godet standard Kubota, sans coupleur rapide.

* Les caractéristiques sont sujettes à des changements sans préavis pour des raisons d'améliorations du produit

* Toutes les images utilisées sont uniquement pour cette brochure.

Lors de l'utilisation de la mini-pelle, le port de vêtements et d'équipements doit être en conformité avec les réglementations légales et de sécurité locales.

KUBOTA EUROPE S.A.S.

19 à 25, rue Jules Verceyruysse
Zone Industrielle - B.P. 50088
95101 Argenteuil Cedex France
Téléphone : (33) 01 34 26 34 34
Télécopieur : (33) 01 34 26 34 99
<http://www.kubota-eu.com>