

Puissance du moteur : **23,8 cv / 17,5 kW**

Poids de la machine (Cabine/Canopy) : **2.590 / 2.520 kg**

For Earth, For Life
Kubota

KX027-4

MINI-PELLE KUBOTA



PUISSANCE ET PERFORMANCE CONCENTRÉES DANS UNE MINI-PELLE COMPACTE. ET LA CABINE LA PLUS LARGE DE SA CATÉGORIE.

Lorsque l'espace est réduit et les opérations difficiles, découvrez la nouvelle KX027-4. C'est une mini-pelle compacte qui vous offre puissance et performance, vous permettant d'entrer, de creuser profondément puis de sortir avec une facilité et une efficacité remarquables. Elle est aussi très confortable, avec la plus grande cabine de sa catégorie pour vous permettre de travailler confortablement toute la journée. Deux modèles vous sont proposés : le modèle standard qui est idéal pour tous les travaux de fouille en général, et le modèle Luxe pour une polyvalence et des performances maximales pour n'importe quelle opération.



MODÈLE
STANDARD

MODÈLE
LUXE

Type	Modèle Standard	Modèle Luxe
AUX1/AUX2	● / -	● / ●
Circuit auxiliaire avec contrôle de débit proportionnel	-	● / ●
Réduction automatique de la vitesse	-	●

PERFORMANCES SUPÉRIEURES

Si la KX027-4 est compacte, ses performances ne le sont pas. Depuis le moteur robuste d'origine Kubota à la puissance de la force d'excavation, au fonctionnement simultané de la flèche, du balancier, du godet et du déport, la KX027-4 offre des performances impressionnantes pour sa taille. Le modèle LUXE offre également un débit d'huile avec contrôle du débit proportionnel sur les circuits auxiliaires et la réduction automatique de la vitesse pour une polyvalence et des performances améliorées.

Circuit auxiliaire avec contrôle de débit proportionnel (version LUXE seulement)

Les interrupteurs à bascule actionnés par le pouce permettent de contrôler facilement et rapidement le débit proportionnel des circuits auxiliaires 1 & 2.



Quatre opérations simultanées

Lorsque l'utilisation simultanée de la flèche, du balancier, du godet et du déport est nécessaire, deux pompes hydrauliques à débit variable distribuent le débit d'huile adéquat à chaque récepteur en fonction de la pression appliquée sur le levier. Ce système hydraulique assure un haut rendement lors du terrassement et du nivellement.

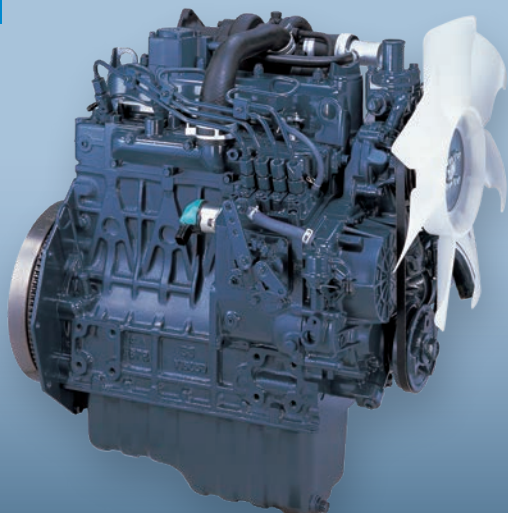
Réduction automatique de la vitesse (version LUXE seulement)

Le système de réduction automatique de vitesse permet de passer automatiquement de la grande à la petite vitesse lorsque la charge sur les moteurs de translation est trop importante en terrain difficile. Cela rend la translation plus douce lors des travaux de nivellement ou lors des changements de direction.

Grande force d'excavation

La KX027-4 fournit une impressionnante force d'arrachement au godet. L'équilibre entre la force d'arrachement au godet et la force de pénétration au balancier permet à l'opérateur de creuser plus vite, plus profond et plus efficacement même dans les conditions les plus dures. La KX027-4 offre une puissance au travail et une excellente stabilité.

1



1. Moteur d'origine Kubota

La KX027-4 est animée par le robuste et fiable moteur Kubota. Conçu pour fournir la puissance nécessaire aux travaux d'excavation et de levage, il minimise les émissions sonores et les vibrations et respecte les normes de pollution en vigueur.

2



2. Facilité de transport

Le poids en ordre de marche de la KX027-4 de 2 590 kg (version cabine) lui permet d'être transportée sur un camion mais aussi sur une remorque dont le PTAC ne doit pas dépasser 3,5t pour se rendre sur le chantier. Quatre points d'arrimage sur le châssis supérieur permettent de sécuriser facilement la machine durant le transport.

Largeur de la machine

La largeur du train de chenilles de 1 400 mm procure toute la stabilité nécessaire pour accomplir tous types de travaux, tout en étant assez étroite pour permettre le travail dans des espaces confinés.

INTÉRIEUR CONFORTABLE

Entrez dans la plus grande cabine de sa catégorie et installez-vous pour des heures de confort, de commodité et d'efficacité. La cabine large et confortable de la KX027-4 offre toutes les fonctions et tous les équipements dont vous avez besoin pour travailler confortablement tout au long de la journée, y compris une excellente visibilité, une fenêtre avant facile à ouvrir, un siège à suspension réglable et un tableau de bord digital pour une meilleure visibilité et un accès plus facile.



Siège confort à suspension

Le siège suspendu inclinable extrêmement confortable de la KX027-4 permet d'atténuer la tension et de réduire la fatigue de l'opérateur. Il se règle en fonction du poids et est équipé d'une ceinture de sécurité rétractable. Des repose-poignets ajustables assurent un bon confort de conduite.

Espace intérieur de la cabine plus large

Avec la plus grande cabine des machines de sa catégorie, la KX027-4 offre un espace généreux pour un meilleur confort. Une porte haute et large garantit un accès facile aussi bien pour entrer que pour sortir de la cabine.



INTÉRIEUR CONFORTABLE

1. Excellente visibilité

Afin de vous permettre d'effectuer des travaux performants en toute sécurité, la cabine de la KX027-4 offre un champ de vision étendu qui vous permet de mieux appréhender l'environnement autour de la machine. L'excellente visibilité frontale et arrière vers le sol vous permet d'effectuer des travaux délicats dans des endroits confinés et de diminuer le risque de heurter des objets ou des personnes. De plus, tous les flexibles hydrauliques passent par l'intérieur de la flèche afin de réduire les risques de les endommager, ce qui augmente leur durée de vie et permet à l'opérateur d'avoir une meilleure visibilité sur les équipements frontaux et ainsi, d'être plus performant.

2. Pare-brise à ouverture facile

Contrairement à beaucoup de pare-brises de pelleteuse, la vitre frontale de la KX027-4 s'ouvre facilement. Il suffit d'appuyer sur les deux loquets latéraux et le pare-brise bascule vers le haut. Un mécanisme d'assistance avec des vérins à gaz permet d'effectuer cette opération sans efforts.



3. Nouveau Tableau de bord digital

Faisant suite à l'excellence du Système de Contrôle Intelligent Kubota (KICS), le nouveau tableau de bord digital permet à l'utilisateur de contrôler la machine du bout des doigts. Pourvu de boutons à simple pression, le tableau de bord digital est judicieusement placé dans l'angle avant droit du poste de conduite. L'écran de plus grande dimension améliore la lecture des informations. Avec un accès plus facile, des réglages plus simples, des indicateurs et des avertissements plus lisibles, vous êtes en contact permanent avec le statut de fonctionnement de votre mini-pelle.



Fonction diagnostic

La fonction diagnostic contrôle en permanence l'état de votre KX027-4 et vous avertit automatiquement en cas d'urgence par des témoins lumineux et par l'affichage de numéros codés en cas de surchauffe moteur, de problèmes hydrauliques ou de batterie faible par exemple.

ENTRETIEN FACILE ET SÉCURITÉ

Les portes arrière et latérale donnent un accès rapide et facile aux principaux composants du moteur. La KX027-4 est également équipée d'éléments de sécurité allant des structures ROPS/OPG jusqu'aux points de fixation d'une grille de protection et d'éléments de confort tels que les points d'arrimage et la boîte à outils.



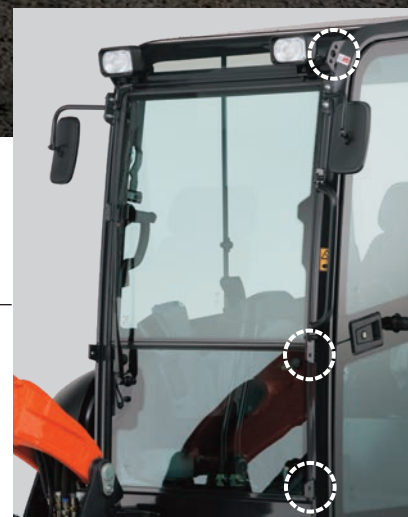
- A** Batterie
- B** Filtre à air
- C** Vase d'expansion
- D** Filtre à carburant
- E** Séparateur d'eau
- F** Radiateur
- G** Refroidisseur d'huile

Cabine ROPS/OPG (protection supérieure, Niveau I)

La cabine ROPS/OPG (protection supérieure, Niveau I) offre une protection optimale en cas de retournement accidentel ou de chute d'objets.

Points de fixation pour une protection frontale / supérieure (Niveau II en option)

Pour l'opérateur qui a besoin d'une protection renforcée contre la projection d'éclats divers et variés lors de l'utilisation de certains accessoires ou lorsque le taux de vandalisme est important, Kubota a prévu des points de fixation d'une grille frontale.



FACILITÉ D'ENTRETIEN / SÉCURITÉ

Concept des flexibles en deux parties

Le concept innovant des flexibles en deux parties Kubota permet de réduire le temps de remplacement des flexibles de 60% comparé à un flexible en une seule partie. Il n'est plus nécessaire d'intervenir à l'intérieur de la machine pour réparer un flexible.



Anneaux d'arrimage

Quatre anneaux d'arrimage permettent d'immobiliser facilement votre mini-pelle pour des opérations de transport plus sûres.



Boîte à outils



Système antivol d'origine Kubota

Votre KX027-4 est protégée par le système antivol Kubota qui a fait ses preuves sur le terrain. Seules des clés programmées permettent de démarrer le moteur. Toute tentative de démarrer le moteur avec une clé non programmée déclenchera une alarme. De nouvelles fonctions ont été ajoutées comme un avertissement qui rappelle à l'utilisateur de retirer la clé après utilisation et une diode clignotante qui a pour but de décourager le vol.



La clé de programmation rouge sert à programmer les clés noires. Les clés noires servent à démarrer la machine.

Équipement standard

Système moteur/Alimentation gazole

- Moteur d'origine KUBOTA
- Filtre à air à double élément
- Alarme de remplissage de carburant
- Isolateur de batterie
- Système de purge automatique du carburant
- Séparateur d'eau avec robinet de drainage

Châssis inférieur

- Chenille caoutchouc 300 mm
- Chenille à pas court
- 2 vitesses de translation
- Réduction automatique de la vitesse de déplacement (version Luxe)
- 3 x galets à double flasque sur chaque chenille
- 1 x galet supérieur

Système hydraulique

- 2 pompes à débit variable et 1 pompe à engrenage
- Accumulateur de pression
- Prises de pression hydraulique
- Translation rectiligne
- Circuit auxiliaire allant jusqu'au balancier
- Circuit auxiliaire (AUX1) contrôlé par pédale (version Standard)
- Circuits auxiliaires (AUX1 et AUX2) à contrôle proportionnel (version Luxe)
- Réglage du débit d'huile maxi du circuit AUX1 à partir du tableau de bord (version Luxe)
- Réglage du débit d'huile maxi du circuit AUX2 à partir d'un potentiomètre (version Luxe)
- Ligne hydraulique de retour direct

Système de sécurité

- Système de sécurité démarrage moteur sur la console gauche
- Système de blocage hydraulique

- Frein négatif de rotation
- Antivol d'origine Kubota

Équipement AV

- Balancier de 1300 mm
- 1 phare de travail sur la flèche

Cabine

- ROPS (Structure anti-renversement ISO3471)
- OPG (Dispositif de Protection de l'Opérateur, OPG supérieur, Niveau I, ISO 10262)
- Chauffage cabine avec désembuage et dégivrage
- Siège suspendu avec réglage selon le poids (siège tissu)
- 2 phares de travail sur la cabine
- Kit d'installation pour une radio (deux haut-parleurs, antenne et support radio) (version Luxe)
- Emplacement radio
- Manipulateurs hydrauliques avec repose poignets
- Tableau de bord digital avec fonction diagnostic
- Pare-brise assisté avec des vérins à gaz
- Points de fixation de la grille frontale
- Interrupteur et support de gyrophare
- Alimentation 12V
- Marteau brise vitres

Canopy

- ROPS (Structure anti-renversement ISO3471)
- OPG (Dispositif de Protection de l'Opérateur, OPG supérieur, Niveau I, ISO 10262)
- Siège entièrement suspendu avec réglage selon le poids (siège PVC)
- Manipulateurs hydrauliques avec repose poignets
- Tableau de bord digital avec fonction diagnostic
- Points de fixation de la grille frontale
- Interrupteur et support de gyrophare
- Alimentation 12V

Autres

- Boîte à outils
- Points d'arrimage

Équipement optionnel

Châssis inférieur

- Chenilles fer 300 mm (+ 115 kg)

Système de sécurité

- Clapets de sécurité sur la flèche, le balancier et la lame

Équipement AV

- Balancier de 1050 mm (- 6 kg)

Cabine/Canopy

- 2 phares de travail sur le canopy
- OPG (Dispositif de protection de l'opérateur, Grille frontale & OPG supérieure Niveau II, ISO 10262)
- Kit d'installation pour une radio (deux haut-parleurs, antenne et support radio) (version Standard)

Autres

- Huile Bio
- Peinture spéciale sur demande
- Gyrophare

Pièces d'origine Kubota

pour un rendement, une longévité et une sécurité optimum



CARACTÉRISTIQUES

Modèle			KX027-4
Poids de la machine*1	Cabine / Canopy		kg 2590 / 2520
Poids opérationnel*2	Cabine / Canopy		kg 2665 / 2595
Capacité godet, std. SAE/CECE			m³ 0,062 / 0,054
Moteur	Modèle		V1505-E4
	Type		Refroidissement par eau, diesel E-TVCS
	Puissance ISO 14396	cv (kW) / tr/min	24,3 (17,9) / 2250
	Puissance ISO 9249 NET	cv (kW) / tr/min	23.8 (17.5) / 2250
	Nombre de cylindres		4
	Alésage × Course	mm	78 × 78,4
	Cylindrée	cm³	1498
	Carburant*4		Gazole conforme à la norme EN 590 HVO conforme à la norme EN 15940
Dimensions	Largeur hors tout		mm 1400
	Hauteur hors tout (Cabine / Canopy)		mm 2420 / 2420
	Longueur hors tout		mm 4370
	Garde au sol		mm 300
	Dimension lame (largeur × hauteur)		mm 1400 × 300
	Largeur chenille caoutchouc		mm 300
	Rayon minimum de rotation avant avec la flèche deportée (gauche / droit)		mm 1580 / 1850
	Angle de déport (gauche / droit)		deg 77 / 57
Pompes hydrauliques	P1, P2	P1, P2	Pompes à débit variable
		Débit ℓ/min	29,3 × 2
		Pression hydraulique MPa (kgf/cm²)	22,5 (230)
	P3	P3	Type à engrenage
		Débit ℓ/min	18,0
		Pression hydraulique MPa (kgf/cm²)	17,2 (175)
	Circuit auxiliaire (AUX1)	Débit ℓ/min	47,3
		Pression hydraulique MPa (kgf/cm²)	22,5 (230)
	Circuit auxiliaire (AUX2)	Débit ℓ/min	18,0
		Pression hydraulique MPa (kgf/cm²)	17,2 (175)
	Force d'excavation maxi au balancier kN (kgf)		12,9 (1320)
	Force d'excavation maxi au godet kN (kgf)		22,1 (2250)
Réservoir hydraulique (tank / complet) ℓ		34 / 51	
Vitesse de translation (lente / rapide) km/h			2,7 / 4,6
Pression au sol (cabine / canopy) kPa (kgf/cm²)			24,7 (0,25) / 23,7 (0,24)
Vitesse de rotation tr/min			9,8
Capacité du réservoir à carburant ℓ			48
Niveau sonore LpA / LwA (2000/14/EC) dB (A)			76,5 / 93
Vibration*3	Système main-bras (ISO 5349-2:2001)	Excavation / Nivellement m/s² RMS	<2,5 / <2,5
		Translation / Ralenti m/s² RMS	<2,5 / <2,5
	Ensemble du corps (ISO 2631-1:1997)	Excavation / Nivellement m/s² RMS	<0,5 / <0,5
		Translation / Ralenti m/s² RMS	<0,5 / <0,5

*1 Avec godet standard 55 kg, machine en ordre de marche.
*2 Poids de la machine, conducteur de 75 kg compris.
*3 Avec du carburant diesel conforme à la norme EN590.
*4 Notez que le HVO a une densité inférieure à celle des carburants diesel.
*5 Ces valeurs ont été mesurées dans des conditions bien déterminées, au régime moteur maximal. Dans la pratique les valeurs peuvent varier suivant les conditions de fonctionnement.

CAPACITÉS DE LEVAGE

Cabine, chenilles caoutchouc, balancier de 1300 mm						kN (t)
Hauteur du point de levage	Rayon du point de levage (3m)			Rayon du point de levage (Max)		
	En position frontale		En position latérale	En position frontale		En position latérale
	Lame abaissée	Lame relevée		Lame abaissée	Lame relevée	
2,0m	5,3 (0,54)	5,3 (0,54)	3,9 (0,40)	—	—	—
1,5m	6,0 (0,61)	5,3 (0,54)	3,9 (0,40)	—	—	—
1,0m	6,7 (0,69)	5,2 (0,53)	3,7 (0,38)	5,0 (0,51)	3,3 (0,34)	2,6 (0,26)
0m	7,6 (0,78)	4,9 (0,50)	3,7 (0,38)	—	—	2,6 (0,26)
Cabine, chenilles caoutchouc, balancier de 1050 mm						kN (t)
Hauteur du point de levage	Rayon du point de levage (3m)			Rayon du point de levage (Max)		
	En position frontale		En position latérale	En position frontale		En position latérale
	Lame abaissée	Lame relevée		Lame abaissée	Lame relevée	
2,0m	5,4 (0,55)	5,4 (0,55)	3,9 (0,40)	—	—	—
1,5m	6,0 (0,61)	5,3 (0,54)	3,9 (0,40)	—	—	—
1,0m	6,5 (0,67)	5,1 (0,53)	3,7 (0,38)	5,5 (0,57)	3,6 (0,37)	2,7 (0,28)
0m	7,1 (0,72)	5,0 (0,51)	3,7 (0,38)	—	—	2,7 (0,28)

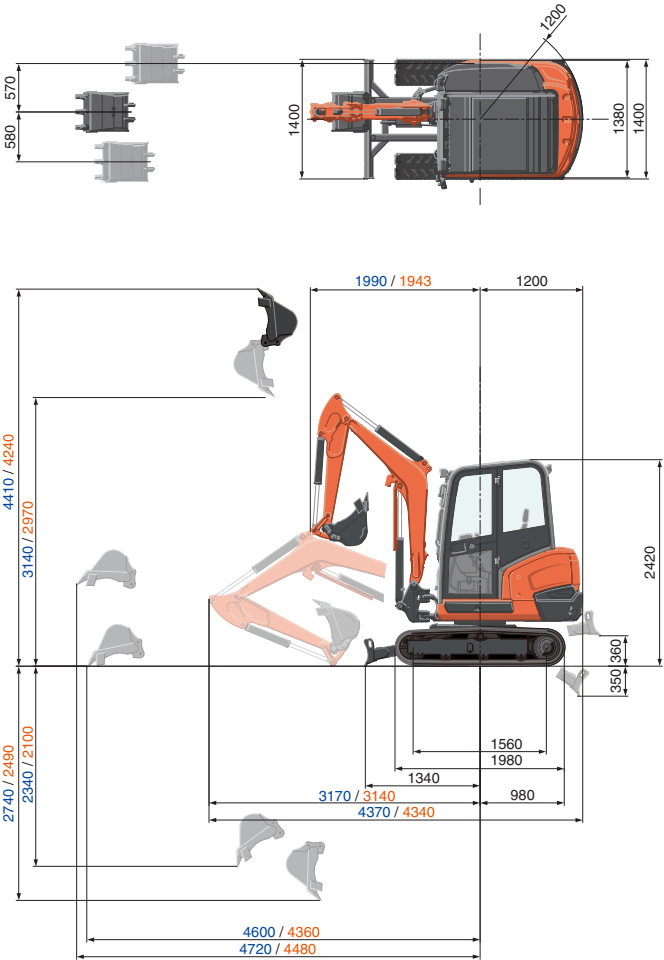
Nous attirons votre attention sur les points suivants :
* Les capacités de levage sont basées sur les normes ISO 10567 et ne dépassent pas 75% de la charge statique de retournement de la machine ou 80% de la capacité de levage hydraulique de la machine.
* Le godet, le crochet, l'élingue et les autres accessoires de levage de la mini-pelle doivent être pris en considération pour mesurer les capacités de levage.

* Toutes les images utilisées sont uniquement pour cette brochure.
Lors de l'utilisation de la mini-pelle, le port de vêtements et d'équipements doit être en conformité avec les réglementations légales et de sécurité locales.

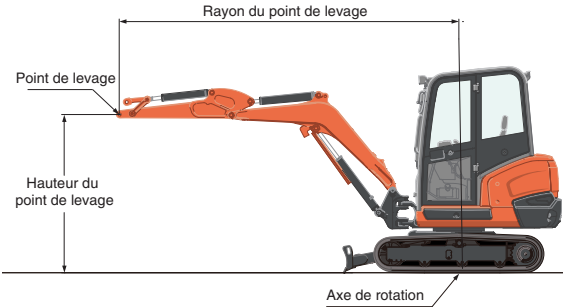
KUBOTA EUROPE S.A.S.

19 rue Jules Vercurysse
Zone Industrielle - CS 50088
95101 Argenteuil Cedex France
Téléphone : (33) 01 34 26 34 34
Télécopieur : (33) 01 34 26 34 99
<http://www.kubota-eu.com>

DÉBATTEMENTS



Balancier : 1300 mm
Balancier : 1050 mm
Unité : mm



* Les performances données sont celles obtenues avec un godet standard Kubota sans attache rapide.
* En vue d'une amélioration du produit, les caractéristiques peuvent être modifiées sans avertissement préalable.

