

ARP 95

ROULEAU VIBRANT TANDEM LÉGER

EU STAGE V / U.S. EPA TIER 4 FINAL



APPLICATIONS

- Projets de compactage de grande et moyenne tailles
- Travaux publics : autoroutes, routes, aéroports
- Zones industrielles
- Surfaces de stationnement
- Centres-villes

PRODUCTIVITÉ

La performance de compactage variable

Le système vibrant à deux niveaux permet de s'adapter à un chantier donné.

Le compactage fluide

Le système d'entraînement avancé évite les démarrages et les arrêts brusques pendant le fonctionnement de l'engin.

ERGONOMIE

La plate-forme et la cabine

Sont spacieuses et silencieuses, avec une vue à 360°.

Le poste de l'opérateur

Offre un grand confort et une sécurité plus importante.

MAINTENANCE SIMPLE

Minimisation des temps d'arrêt

Composants durables et conception robuste.

Temps de maintenance réduit

Intervalles de maintenance prolongés, points de maintenance facilement accessibles.

✓ DURABILITÉ

L'ECODrop

Meilleure efficacité, consommation réduite des fluides de fonctionnement.

Les technologies avancées y compris les systèmes de suivi et de mesure, augmentent l'efficacité, la productivité et permettent d'établir un dossier précis.

ÉQUIPEMENT EN OPTION

- Points de mesure central
- A/C
- Documentation imprimée additionnelle
- Éclairages LED 360° supplémentaires
- Rétroviseurs supplémentaires à l'arrière
- Rangements supplémentaires dans la cabine
- Documentation Ammann Syst. ADS
- Documentation Ammann Syst. ADS RTK
- AmmannCare Gold
- AmmannCare Silver
- Alarme de recul
- Alarme de recul "cri du lynx"
- Certificat d'origine
- Couleurs personnalisables
- Système de mesure de compactage ACE^{force}
- Système de mesure de compactage ACE^{pro}
- Préparation pour expédition par conteneurs
- Coupe-bordures 45° (diagonal)
- Coupe-bordures 45° (avant droit)
- Coupe-bordures 45° (avant droite/avant gauche)
- Coupe-bordures 60° (diagonal)
- Coupe-bordures 60° (avant droit)
- Coupe-bordures 60° (avant droit/avant gauche)
- Extincteur
- GPS Q-Compaction ACE
- GPS Q-Compaction Pré-équipement
- GPS Q-Compaction Préparation ACE
- Huile hydraulique biodégradable
- Epandeur de copeaux Ammann
- Préparation de l'écarteur de copeaux
- Thermomètre infrarouge
- Kit d'entretien 1000h
- Kit d'entretien 2000h
- Kit d'entretien 500h
- Préparation pour expédition par conteneurs
- Fiche 12V
- Radio FM
- Caméra de recul
- Caméra arrière pour l'épandeur
- Support de plaque d'immatriculation lumière incluse
- Écran de sécurité de ventilateur et d'alternateur
- Triangle pour véhicule lent
- Films solaires sur les vitres de la cabine
- Pré-équipement pour système de télématique
- Mise en service du système télématique Servicelink Plus
- Jeu d'outils
- Gyrophare LED
- Remplissage du réservoir d'eau à partir du sol
- Phares de travail cabine - LED

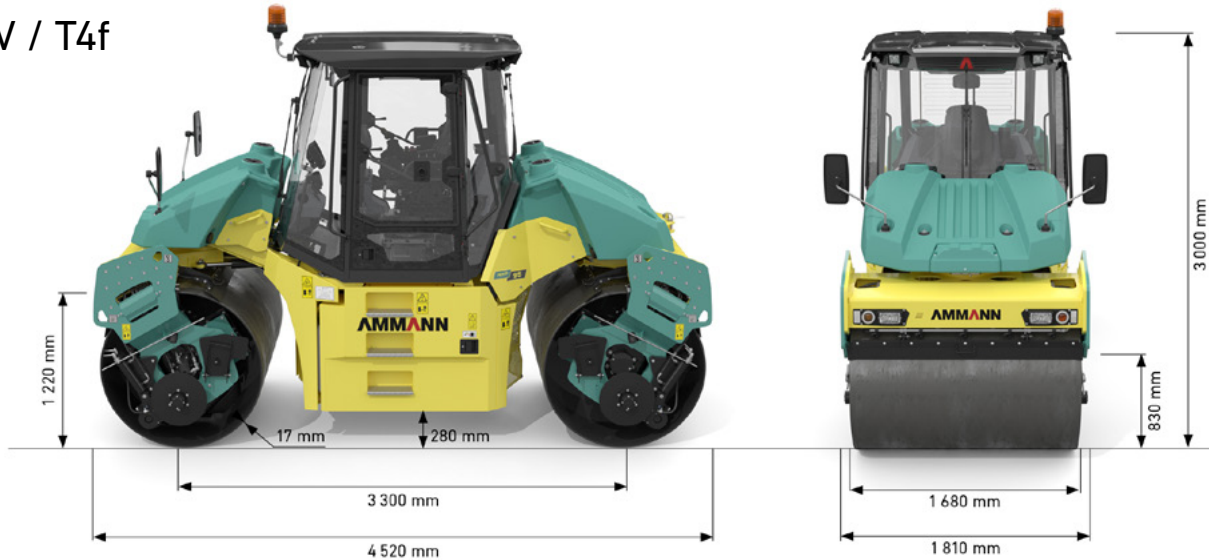
NORME

- Fréquences multiples / système vibratoire à 2 amplitudes
- Modèle de couleurs Ammann
- ATC - Ammann Traction Control
- Coupe-batterie - électronique
- Cabine ROPS/FOPS
- Points de vidange centralisés
- Version double tambour : Entraînement et vibration avant et arrière
- Version double tambour : Deux tambours divisés orientables
- ECODErop
- Levier d'entraînement électronique avec fonctions intelligentes
- FTS (Finger-Tip-Steering)
- Écran multifonctions pour un contrôle rapide et facile de la machine
- Système de diagnostics intégré
- Poste de conduite avec un seul joystick de commande (droite)
- Arrosage sous pression avec interrupteur d'intervalle, filtration à 3 niveaux et 2 pompes
- Feux de route (feux avant et arrière, clignotants, feux stop)
- Siège du conducteur coulissant, pivotant à 270° et réglable en hauteur avec accoudoirs
- Huile hydraulique standard
- Racleurs inclinables
- Largeur de travail variable (modes de direction déportée)
- Conformité CE
- Marchepieds repliables avant/arrière
- Pare-soleil
- Préparation télématique

AMMANN

ARP 95

StV / T4f



POIDS ET PROPRIÉTÉS DE ROULEMENT

	ARP95	ARP95 ACE ^{pro}
POIDS D'EXPLOITATION CECE	9 930 kg	9 970 kg
POIDS MAXIMUM	11 505 kg	11 545 kg
CHARGE LINÉAIRE STATIQUE MOYENNE	29,6 kg/cm	29,7 kg/cm
VITESSE DE TRAVAIL MAXIMALE	10 km/h	10 km/h
TENUE EN CÔTE SANS VIBRATIONS	30%	30%
TENUE EN CÔTE AVEC VIBRATIONS	25%	25%
RAYON DE BRAQUAGE, INTÉRIEUR	3 065 mm	3 065 mm
DÉCALAGE DE BILLES	1 390 mm	1 390 mm

FORCES DU COMPACTAGE

	ARP95
FRÉQUENCE I	38–42 Hz
FRÉQUENCE II	42–51 Hz
FORCE CENTRIFUGE I	74–91 kN
FORCE CENTRIFUGE II	39–60 kN
AMPLITUDE I	0,65 mm
AMPLITUDE II	0,28 mm

FORCES DU COMPACTAGE

	ARP95 ACE ^{pro}
FRÉQUENCE	37–52 Hz
FORCE CENTRIFUGE	110 kN
AMPLITUDE	0,85 mm

MOTEUR

FABRICANT	Deutz
MODÈLE DE MOTEUR	TCD3.6 L4
PUISSANCE SELON ISO 14396	74,4 kW (100 HP)
VITESSE DU MOTEUR	2200 rpm
CLASSE DES ÉMISSIONS	EU Stage V / U.S. EPA Tier 4 Final
TECHNOLOGIE DE POST-TRAITEMENT	EGR+DOC+DPF+SCR

DIVERS

FREINS D'EXPLOITATION	Hydrostatique
FREIN DE STATIONNEMENT	À lamelles et à ressort
FREINS DE SECOURS	À lamelles et à ressort
VOLUME DU RÉSERVOIR DE CARBURANT	165 l
CAPACITÉ DU RÉSERVOIR DEF	10 l
CAPACITÉ DU RÉSERVOIR D'EAU	800 l
TYPE D'ARROSAGE	Pression
RÉSERVOIR HYDRAULIQUE	60 l
ANGLE DE CONDUITE	±25°
ANGLE D'OSCILLATION	±6°
BATTERIE - TENSION	24V
BATTERIE - CAPACITÉ	2x55 Ah

ÉPAISSEUR MAXIMALE RECOMMANDÉE DE LA COUCHE COMPACTÉE DANS DES CONDITIONS DE TRAVAIL OPTIMALES

ROCKFILL	-
SAND / GRAVEL	400 mm
MIXED SOILS	300 mm
SILT	-
CLAY	-
STABILISATION	200 mm
ASPHALT	140 mm